



BULLETIN DE SITUATION N°2

Syndicat de l'Orge
163, route de Fleury - 91172 Viry-Châtillon
Pour plus d'information : www.syndicatdelorge.fr
N° vert (24/24h, 7/7j) : 0 805 29 20 90
(Service et appel gratuits)

POLLUTION

29/11/2024 – Réseau de transport d'eaux usées au bassin du Pivot à Limours

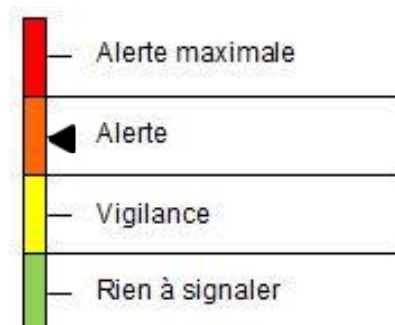
Prochain bulletin lundi 2 décembre fin de journée

SITUATION ACTUELLE

N° de signalement : 2

Le 28/11, une pollution a été détectée sur la Prédecelle au niveau du bassin du Pivot.

Il s'agit d'une pollution aux eaux usées suite à la rupture de la canalisation de transport (recueillant les EU de Limours) en raison de l'effondrement de la berge.



NOUVELLES INFORMATIONS

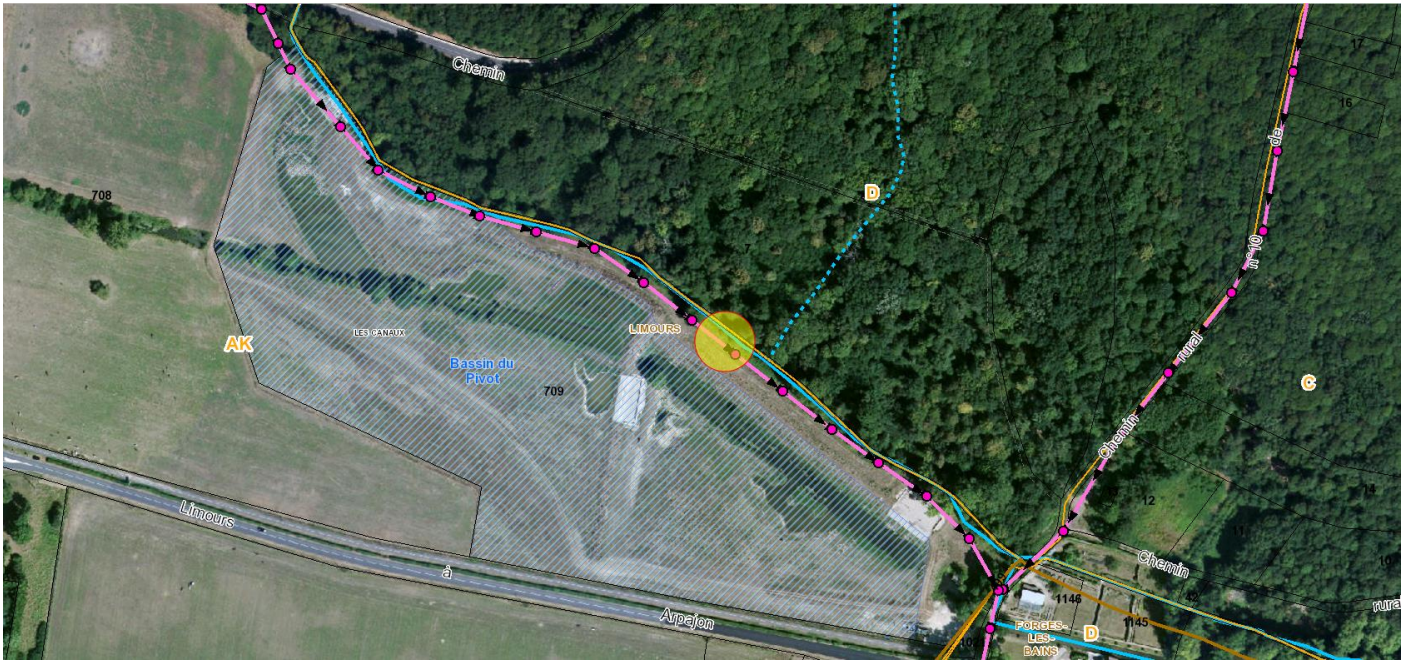
Ce matin, une réunion sur site avec Accés TP notre prestataire de travaux et Delta Service, pompiste, a permis d'acter les actions suivantes :

- **Arriver vers 16h d'un groupe de pompage pour pomper les eaux usées du collecteur intercommunal et les renvoyer dans un regard à l'aval de la casse,**
- **Mise en place du pompage ce soir,**
- **Surveillance du pompage ce week-end,**
- **Lancement de travaux en urgence pour reprendre 2 tronçons (40 ml) de l'intercommunal à partir de lundi,**
- **Une information par mail sera envoyée à la mise en route du pompage.**

Aucune mortalité piscicole n'a été constatée.

Des prélèvements ont été faits dans le milieu naturel et ont été envoyés au laboratoire.

CARTE



RECAPITULATIF DES FAITS

- Le gestionnaire de la STEP de BRIIS-SOUS-FORGES a alerté le 26/11 au soir d'une baisse des débits entrant dans la station synonyme d'une obstruction et d'un débordement sur le réseau.
- Les services du Syndicat de l'Orge ont remonté le réseau le 27/11 et localisé un débordement au niveau du bassin du Pivot. L'accessibilité étant très compliquée en raison de la végétation, nous avons d'abord pensé à une obstruction de réseau, les regards étant introuvables.
- Le 27/11 au soir, une intervention de curage pour déboucher le réseau a été initiée mais s'est soldée par un échec en raison de la distance entre le lieu où le camion pouvait se stationner et le point de curage.
- Le 28 novembre, après une réunion sur site avec notre prestataire de curage pour évaluer les moyens à mettre en œuvre pour pouvoir désobstruer le réseau, un nouveau camion de curage puissant avec une longueur de tuyau adaptée est arrivé. En envoyant la tête de curage dans le réseau, ils ont buté sur quelque chose mais cela a permis de limiter le débordement par le regard au niveau du bassin du pivot.
- Toujours le 28/11, les agents collecte ont fait appel aux agents du service GEAP pour débroussailler la zone afin de rendre accessible les regards en aval et pouvoir intervenir sur ceux-ci pour augmenter les chances de réussite de désobstruction du réseau.
- Jeudi soir, découverte pendant ce travail de la casse du réseau plus en aval. Les fortes crues subies par la Prédecelle en octobre ont fortement endommagé la berge où passait le réseau de transport. Celui-ci a dû être mis à nu petit à petit jusqu'à s'effondrer dans le cours d'eau en se cassant.
- Vendredi 29/11 : déclenchement crise pollution. Rendez-vous d'urgence le matin sur site avec le service collecte, GPOA, hydraulique ainsi que le prestataire ACCES-TP pour planifier au plus vite une opération d'urgence de reprise du réseau afin de stopper la pollution.
- Vendredi 29/11 après-midi : réunion crise pollution, 14h30.



