

La balade sensorielle



Ton prénom :

.....



LES 5 SENS

Lorsque tu te balades, tes sens sont en éveil.

Chaque sens est associé à un **organe** de ton corps.

Quand tu utilises cet organe, il envoie un message à ton **cerveau**.

Tu perçois alors des **sensations** agréables ou désagréables.

Certaines personnes vivent avec l'absence d'un sens.

Si tu es malvoyant ou malentendant, tu utilises davantage les autres sens, souvent plus aiguisés.

*J'entends
les sons.*



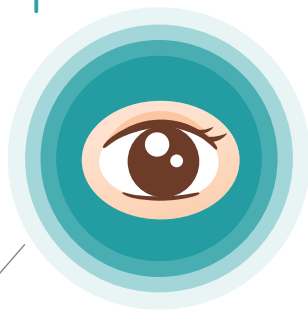
le sens : **l'ouïe**
l'organe : **l'oreille**
l'action : **entendre, écouter**
Grâce à mes oreilles,
je perçois les sons aigus,
graves, faibles, forts,
courts ou longs.

*Je sens
une odeur.*



le sens : **l'odorat**
l'organe : **le nez**
l'action : **sentir, respirer, humer**
Grâce à mon nez, je perçois
les odeurs agréables ou nauséabondes.

Je vois
ce qui m'entoure.



le sens : **la vue**
l'organe : **l'œil**
l'action : **voir, regarder**
Grâce à mes yeux,
je perçois les formes,
les couleurs, les tailles
et les distances.

Je touche
un objet.



le sens : **le toucher**
l'organe : **la peau**
l'action : **toucher**
Grâce à ma peau
je perçois
les textures, le froid,
le chaud et la douleur.

Je goûte
une saveur.



le sens : **le goût**
l'organe : **la langue**
l'action : **goûter, déguster, savourer**
Grâce à ma langue, je perçois les saveurs :
sucrées, salées, amères et acides.



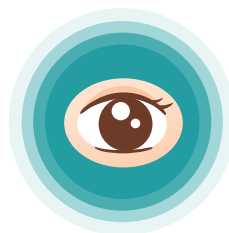
À toi d'expérimenter

Lorsque tu te promènes dans la nature, essaie ces différentes expériences, elles te permettront d'éveiller un sens en particulier.



Respire à pleins poumons et découvre mille et une odeurs ! Seul ton nez sent, tu ne dois rien arracher. **Que sens-tu ?**

Regarde tout autour de toi et en l'air aussi ! Sois attentif à chaque détail que tu observes. **Que vois-tu ?**



Écoute les sons autour de toi. Pour être plus attentif aux différents bruits, arrête-toi dans un endroit calme et ferme les yeux. **Qu'entends-tu ?**

Touche ce qui t'entoure avec tes doigts sans rien arracher : le tronc d'un arbre, la feuille d'une plante, la terre sous tes pieds, une flaque d'eau. Est-ce doux, piquant, lisse, rugueux, sec, froid, chaud ? **Quelles sensations perçois-tu ?**



Certaines plantes sauvages se mangent mais il ne faut surtout pas les mettre à la bouche ! Cela est dangereux car tu pourrais confondre avec une plante toxique. Chez toi, **goûte** à l'aveugle les fruits et légumes. **Quelles saveurs reconnais-tu ?**

LA LECTURE DE PAYSAGE

COMMENT DÉCRIRE UN PAYSAGE ?

Il faut expliquer ce que tu vois dans les différents plans, du plus proche au plus lointain :

1

Le premier plan :
ce qui est le plus proche de toi.

2

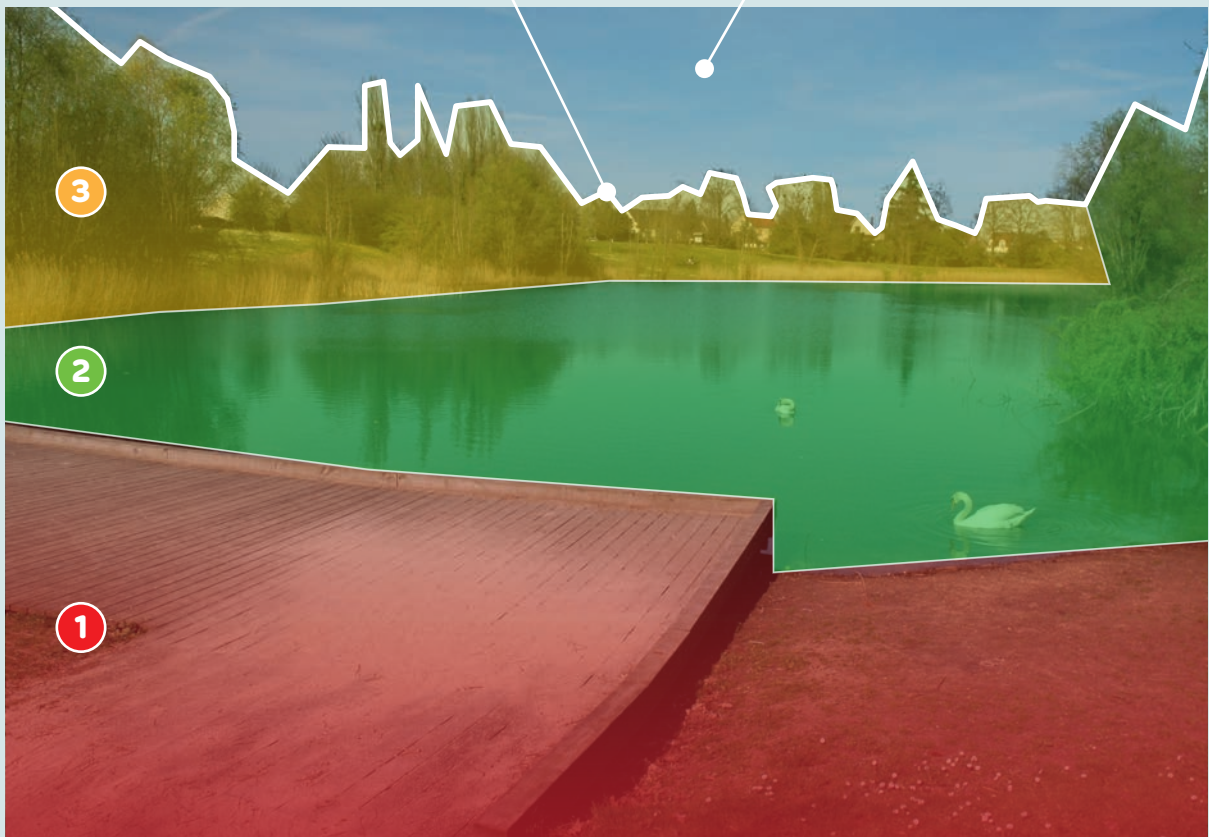
Le second plan :
ce qui se situe derrière le 1^{er} plan.

3

L'arrière-plan :
ce qui est derrière le second plan, jusqu'à la ligne d'horizon.

La ligne d'horizon :
ce qui délimite la terre et le ciel.

Le ciel



COMMENT DESSINER UN PAYSAGE ?

Pour réaliser un dessin de **paysage**, on utilise des symboles qui permettent de le dessiner plus rapidement. Grâce à ces formes simples, le dessin reste compréhensible même sans couleur.

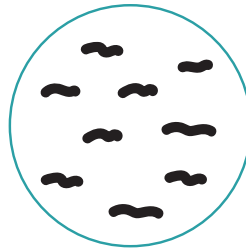
Retrouve ci-dessous les principaux symboles utilisés :



HERBE



ARBRE



EAU



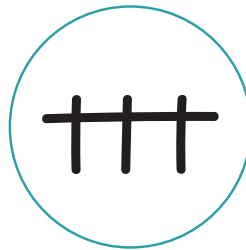
CHEMIN



CHAMPS



HABITATION



BARRIÈRE



HUMAIN

On commence par dessiner **les éléments les plus proches** (au premier plan). Plus les éléments sont loin, plus on les dessine petits. Certains éléments (comme les chemins ou les rivières) traversent plusieurs plans, il faut donc les dessiner plus larges s'ils se trouvent au premier plan et plus fins au plan suivant.

Photo d'un paysage



Dessin de ce paysage





Le jeu du photographe

Avec ton binôme, vous devez tour à tour jouer le photographe et le dessinateur.

Placez-vous dos à dos.

Tu es le photographe :

Explique avec précision au dessinateur tous les éléments qui composent le paysage que tu vois devant toi, jusqu'au ciel. Commence par les éléments près de toi (1^{er} plan).



Tu es le dessinateur :

Dessine le paysage que te décrit le photographe (aide-toi de la page 6).

LE LAND ART

Le land art est une pratique artistique qui utilise des matériaux végétaux et minéraux trouvés dans la nature pour confectionner des œuvres éphémères. **À toi de réaliser ton œuvre d'art !**

Ne prends que ce dont tu as besoin.



ÉDUCATION À L'ENVIRONNEMENT

SIÈGE SOCIAL
163 route de Fleury
91172 Viry-Chatillon Cedex

ANTENNE D'OLLAINVILLE
19 rue de Saint-Arnoult
91340 Ollainville

