

VOYAGE AU PAYS DE L'ORGE

Gouted va-et-vient



Goutedo va-et-vient



Scénario : Élodie SARREMÉJEAN
Dessin : Guillaume TRANNOY
Couleur : Clémentine TRANNOY
Coordination : Pascale SIMONIN
Réalisation : T'Menthe

Lilou et Noa se baladent en bord de Seine quand Goutedo les interpelle...

OHÉ les enfants !?!

Qu'est-ce que tu fais là Goutedo ?

Je me laisse
porter
par le courant.

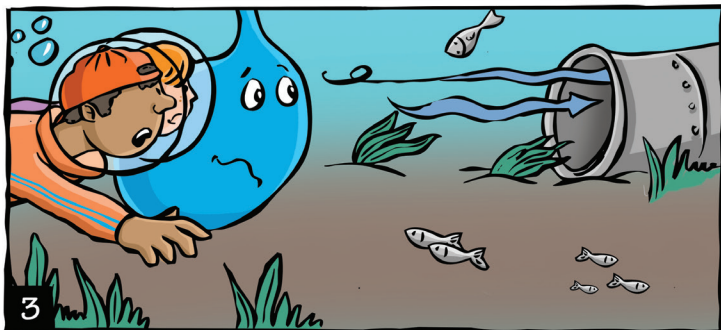
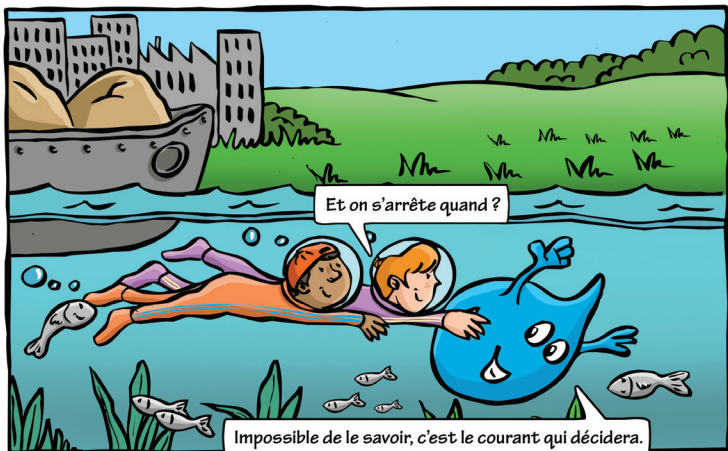
La Seine

Et tu vas où comme ça ?

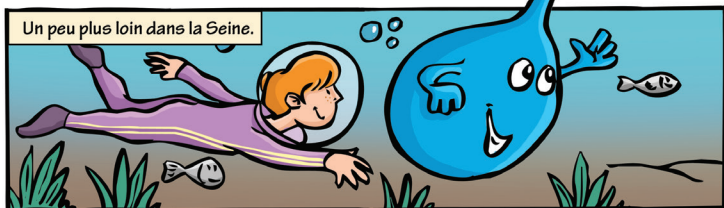
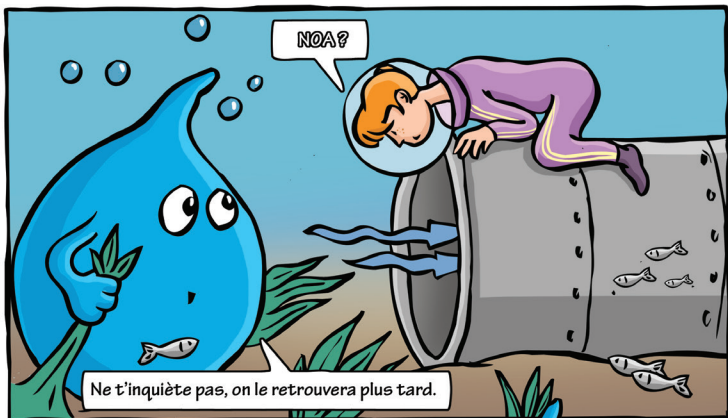
Ça serait trop long
à vous expliquer,
venez je vous emmène.

Mais on n'est pas équipés ???









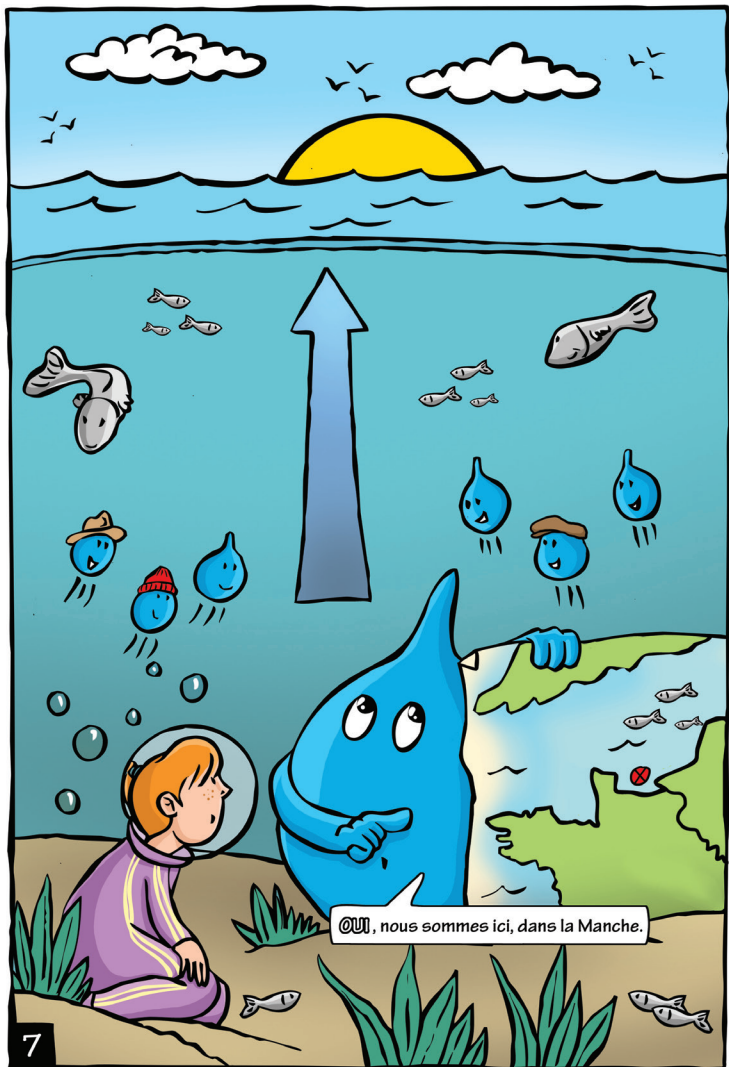
Ils continuent d'avancer dans la Seine, quand tout à coup...

Et pour nous qu'est-ce qui va se passer ?

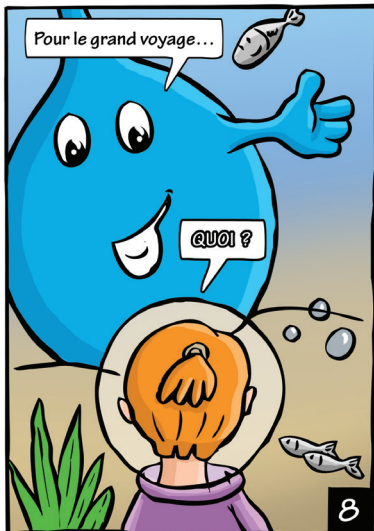
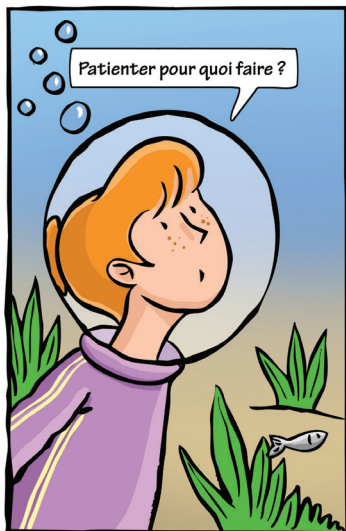
Suis-moi, et HOP!

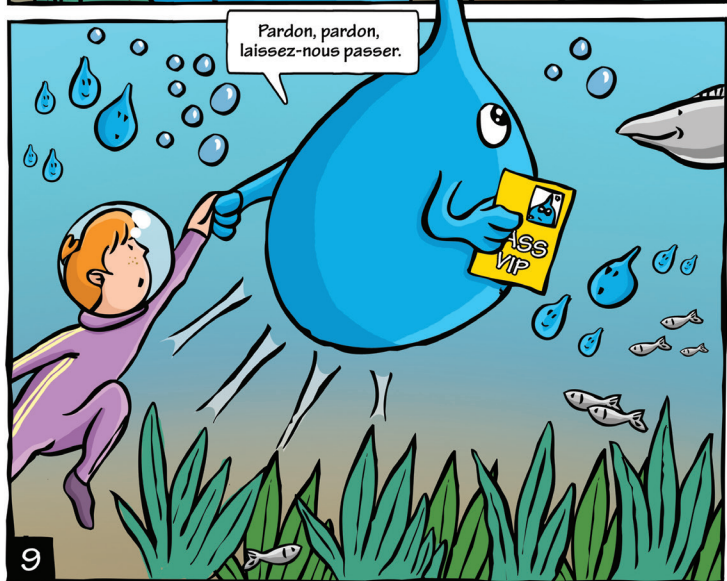
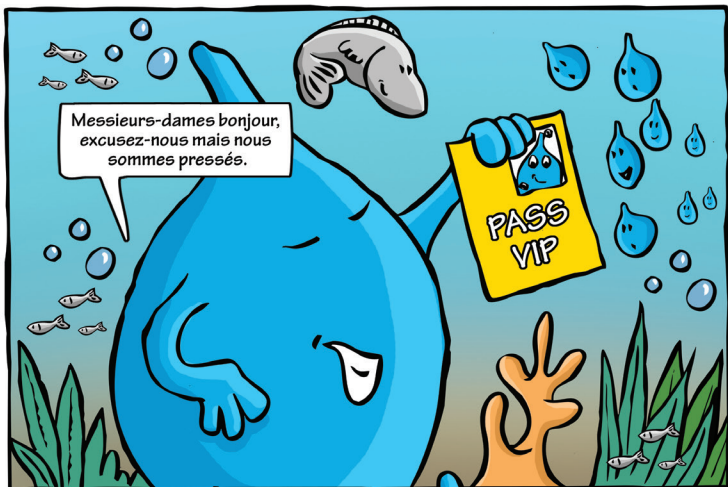
Si je te dis que l'eau est salée maintenant, où sommes-nous d'après toi ?

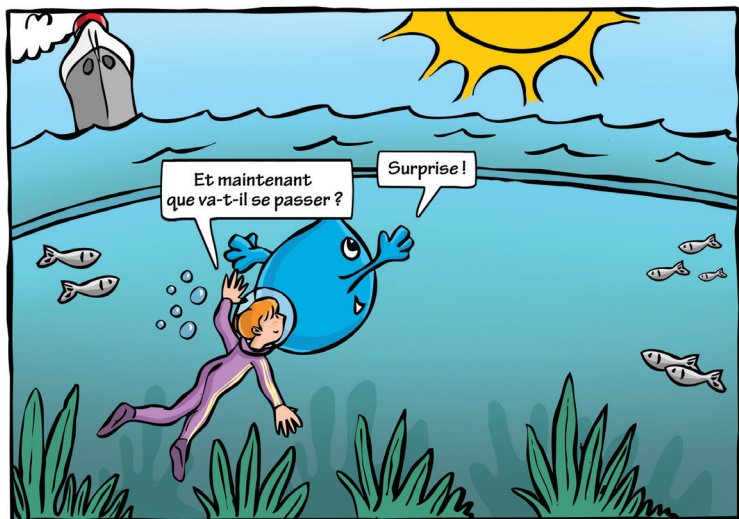
Dans la mer.

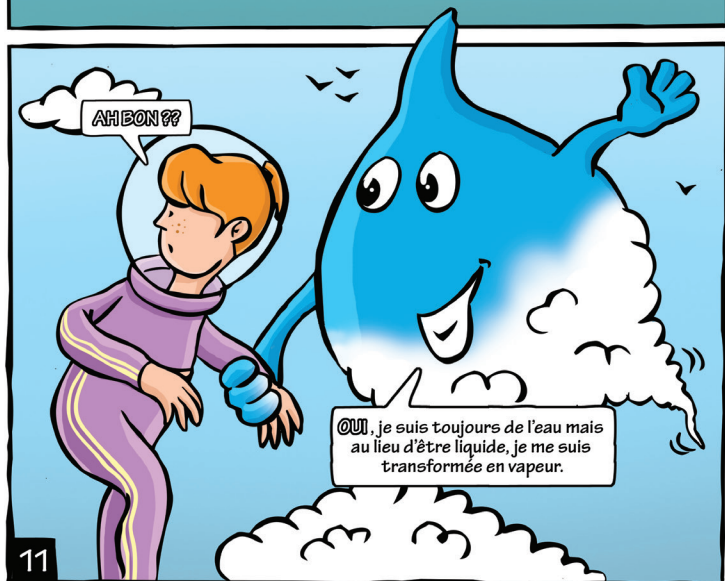
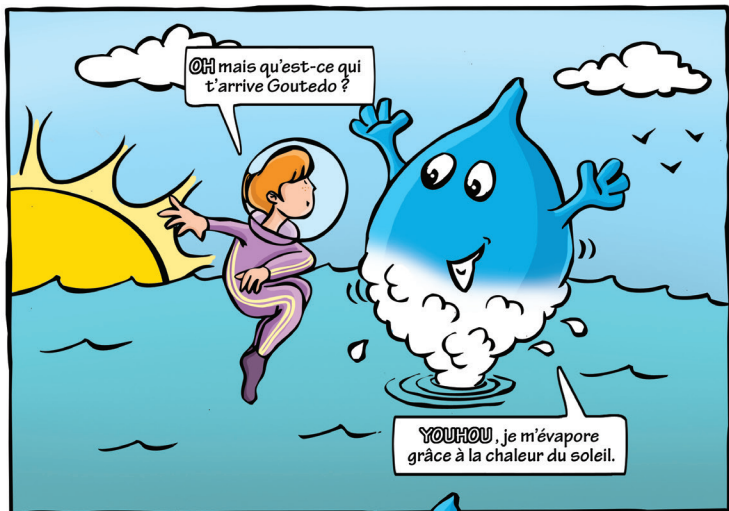


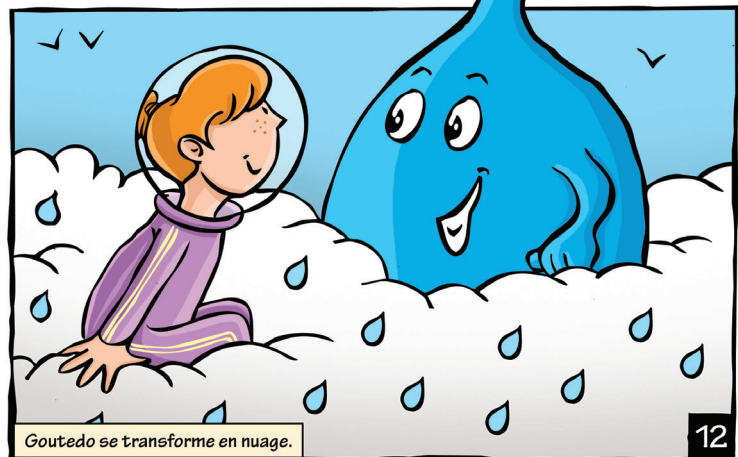
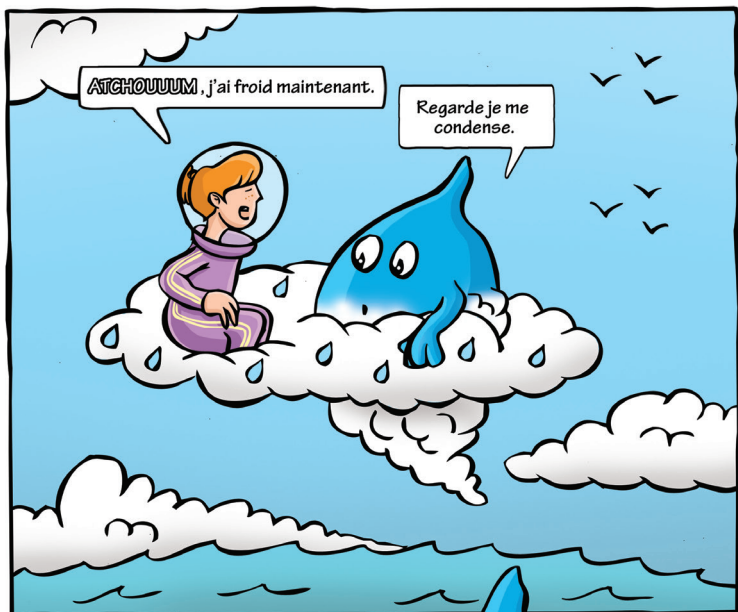
Oui, nous sommes ici, dans la Manche.













Un peu plus tard...

OH, mais qu'est-ce qui t'arrive encore Goutedo ?

Accroche-toi Lilou !

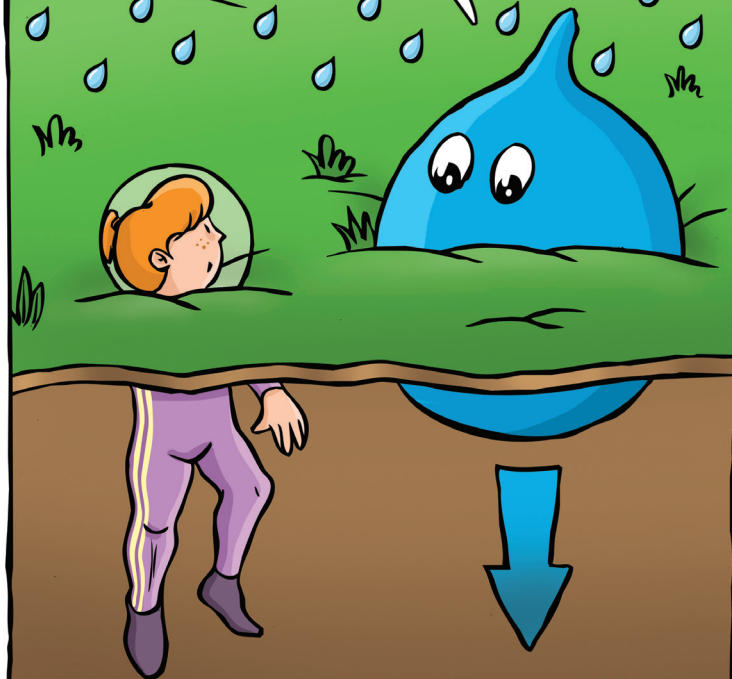
Goutedo se transforme en pluie...

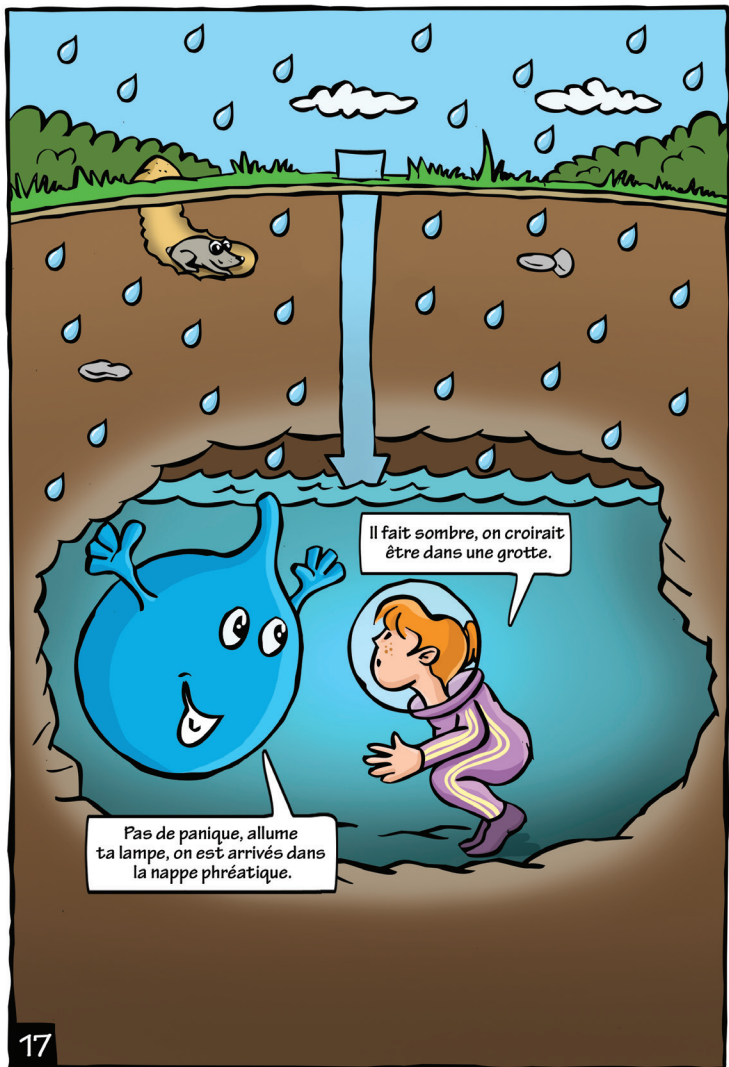
OUAHHH, c'est trop génial... Bonjoour !



Lilou et Goutedo s'infiltrent, direction la nappe phréatique.

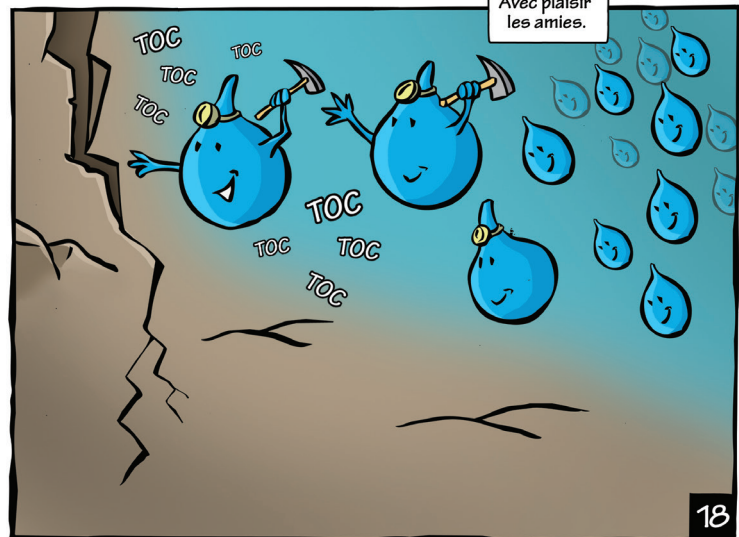
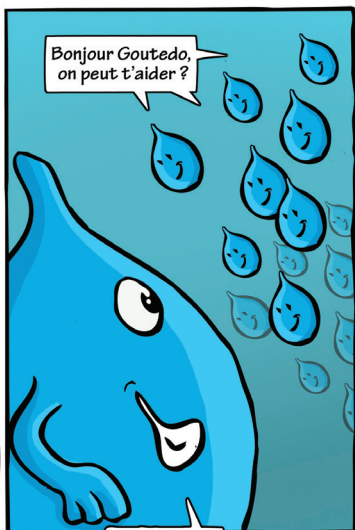
Je crois que nous allons prendre
le chemin le plus long, prends ma main.





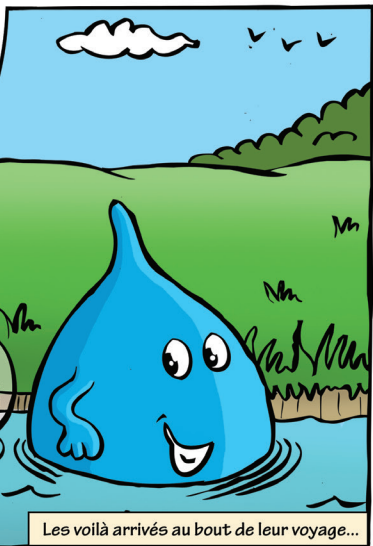
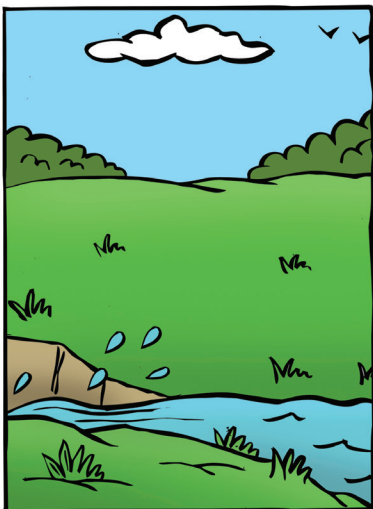
Il fait sombre, on croirait
être dans une grotte.

Pas de panique, allume
ta lampe, on est arrivés dans
la nappe phréatique.



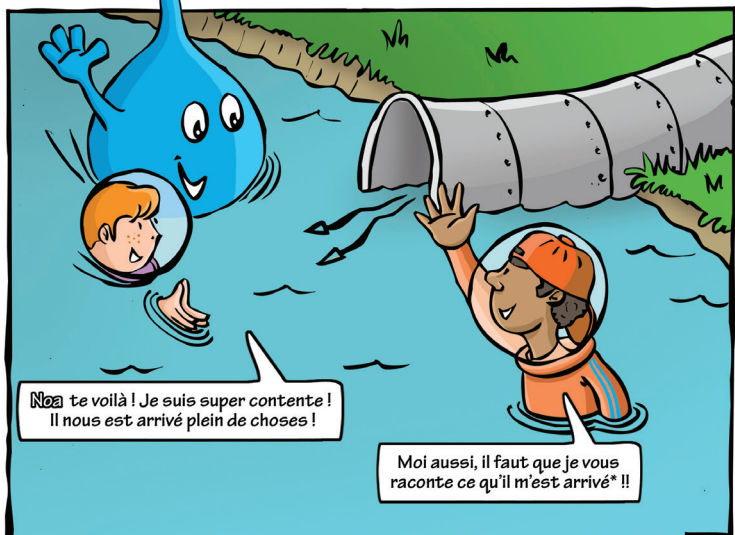
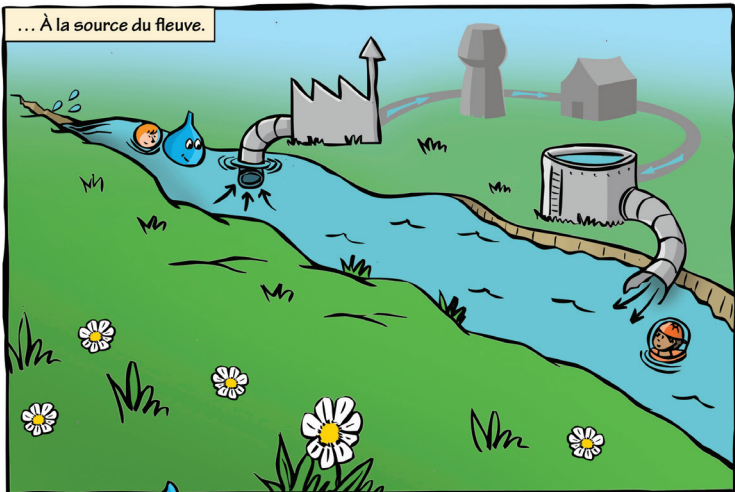


C'est par là, allons-y.



Les voilà arrivés au bout de leur voyage...

... À la source du fleuve.



Noa te voilà ! Je suis super contente !
Il nous est arrivé plein de choses !

Moi aussi, il faut que je vous
raconte ce qu'il m'est arrivé* !!

* Pour connaître l'aventure de Noa, rendez-vous dans la BD « Goutedo dans la ville ».



LEXIQUE

Condensation : transformation de la vapeur d'eau (gaz) en gouttelettes (liquide).

Cycle naturel de l'eau : trajet de l'eau dans la nature.

Evaporation : transformation de l'eau à l'état liquide en vapeur d'eau (gaz).

Infiltration : action de traverser le sol et de le pénétrer en profondeur.

Nappe phréatique : étendue d'eau contenue sous la terre.

Précipitations : formes variées sous lesquelles l'eau solide ou liquide contenue dans l'atmosphère tombe à la surface du globe (pluie, grêle, neige).

Sol imperméable : sol qui ne laisse pas passer l'eau (exemple : l'argile).

Sol perméable : sol qui laisse passer l'eau (exemple : la terre, le sable, les graviers).

Source : endroit où l'eau sort de terre (exemple : la source de l'Orge se situe dans les Yvelines).

Syndicat de l'Orge : regroupe 37 communes pour améliorer la vallée de l'Orge, améliorer la qualité de l'eau, collecter et transporter les eaux usées, prévenir les inondations, réhabiliter les réseaux d'assainissement, gérer les stations d'épuration, entretenir les espaces naturels, informer et sensibiliser les habitants.

Vapeur d'eau : gaz invisible qui se forme quand l'eau passe de l'état liquide à l'état gazeux.

Quiz

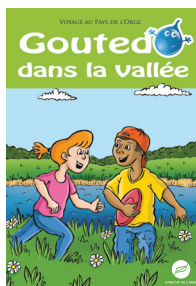
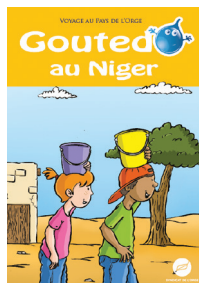
Teste tes connaissances en répondant à ce quiz

- 1- Dans quel fleuve se trouve Goutedo au début de l'histoire ?
- 2- La rivière est faite d'eau douce. Comment est l'eau de mer ?
- 3- Grâce à quoi Goutedo s'évapore-t-elle ?
- 4- Cite un exemple d'eau à l'état gazeux.
- 5- Comment se forment les nuages ?
- 6- Grâce à quoi les nuages se déplacent-ils ?
- 7- Une fois tombés sous forme de pluie, qu'arrive-t-il à Lilou et Goutedo ?
- 8- L'eau ruisselle sur quel type de sol ?
- 9- Qu'est-ce qu'un sol perméable ?
- 10- Comment s'appellent les réserves d'eau qui se situent sous la terre ?



Réponses : 1-page 1, 2-page 6, 3-page 11, 4-page 11,
5-page 12, 6-page 13, 7-page 15, 8-page 15, 9-page
15, 10-page 17.

Albums déjà parus





SYNDICAT DE L'ORGE

Service Communication et Animation
163, route de Fleury - 91172 Viry-Châtillon
Tél. 01 69 12 15 40 - Fax : 01 69 45 09 21
www.syndicatdelorge.fr
www.leblogdegoutedo.fr