

VOYAGE AU PAYS DE L'ORGE

Gouted

et les inondations



Goutedo et les inondations

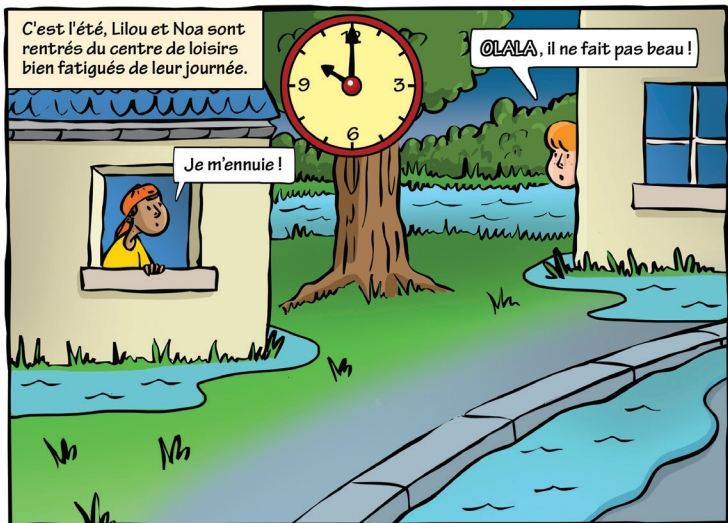


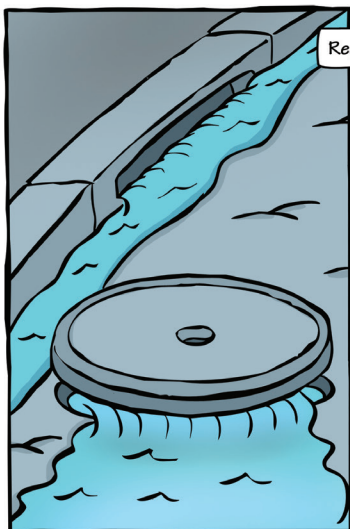
Scénario : Élodie SARREMÉJEAN

Dessin : Guillaume TRANNOY

Coordination : Pascale SIMONIN

Réalisation : T'Menthe





Regarde, dans la rue aussi y'a plein d'eau !



C'est pas normal,
y'a un problème.

C'est peut-être l'Orge qui a débordé ?

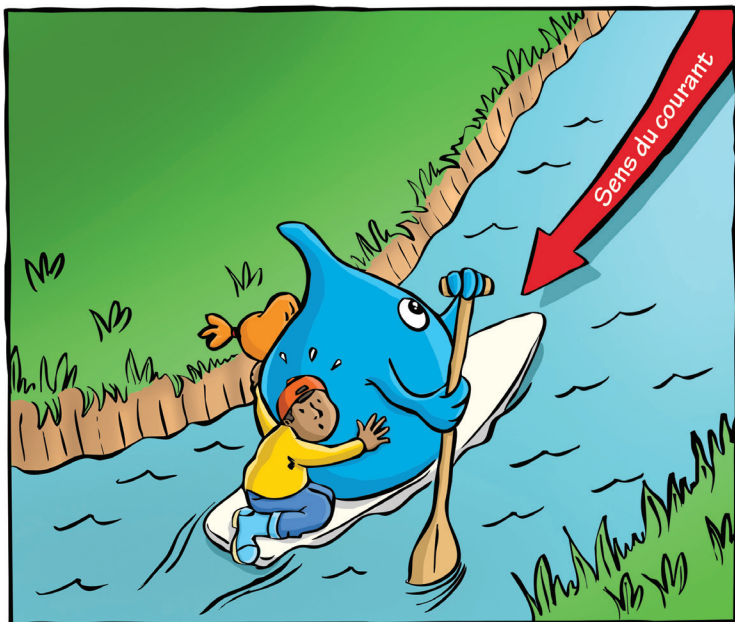


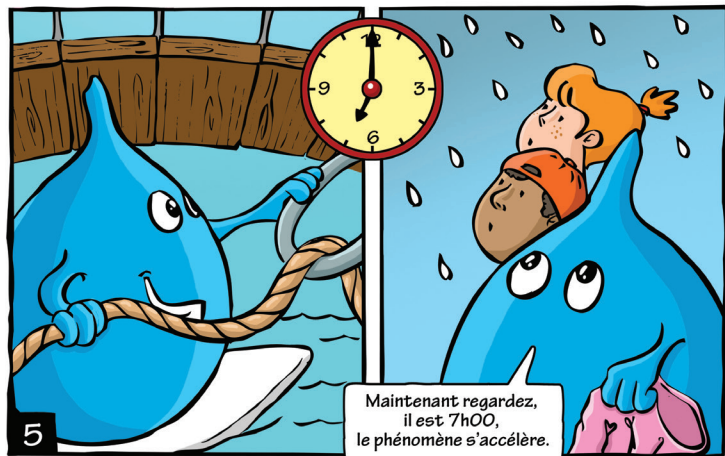
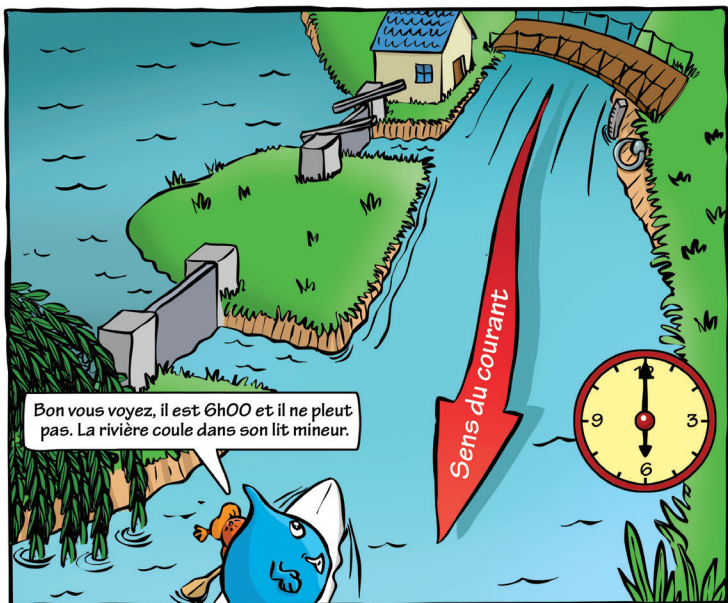
OUI, allons voir.

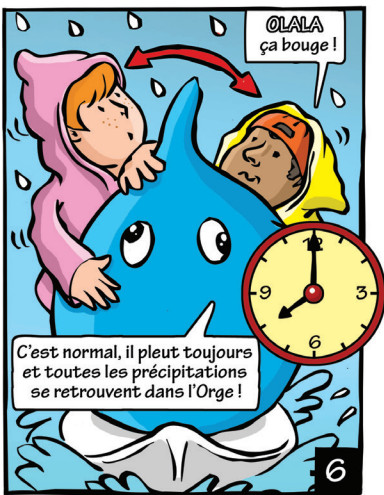
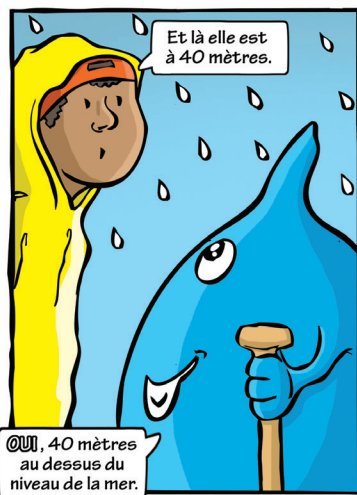
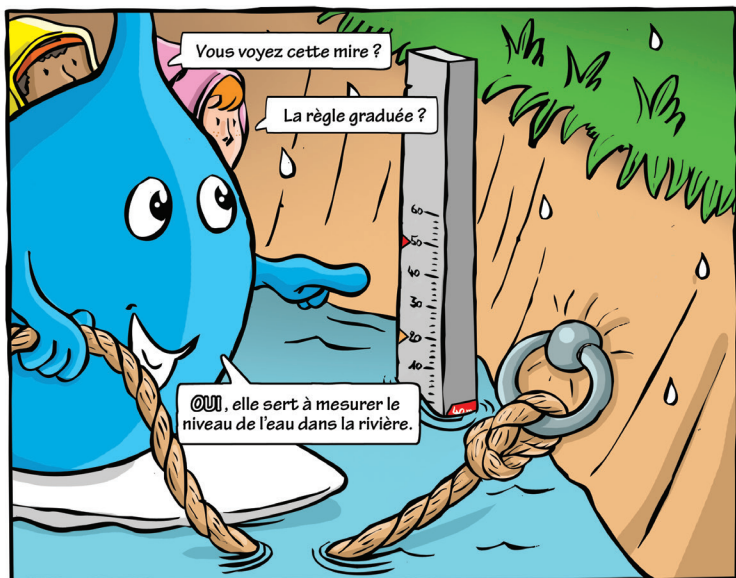
Le niveau est bien haut et on patauge ici.





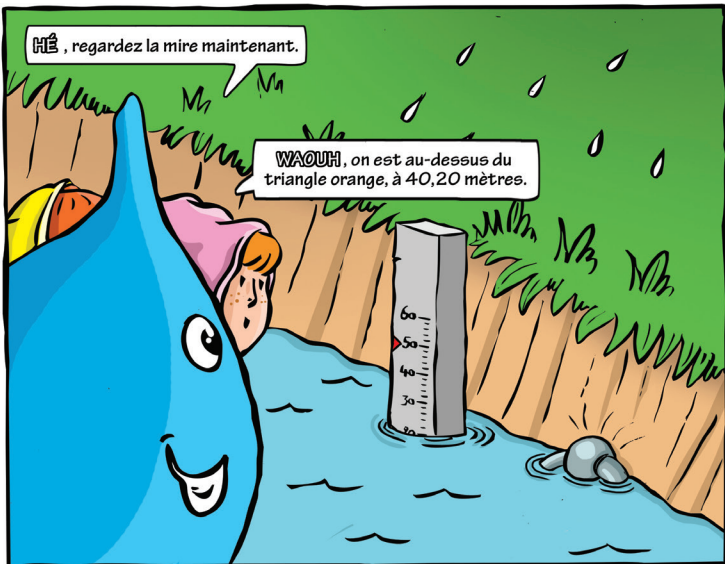




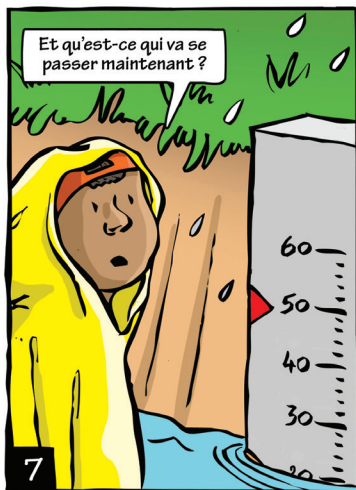


HÉ , regardez la mire maintenant.

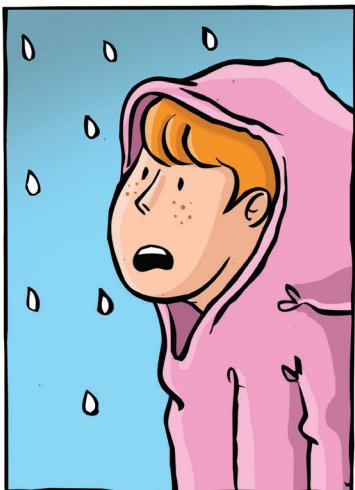
WAOUH, on est au-dessus du triangle orange, à 40,20 mètres.



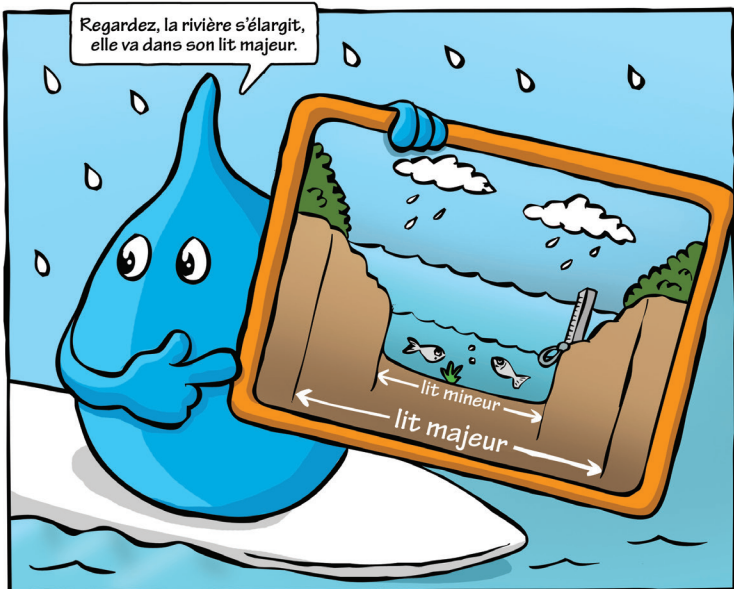
Et qu'est-ce qui va se passer maintenant ?



7



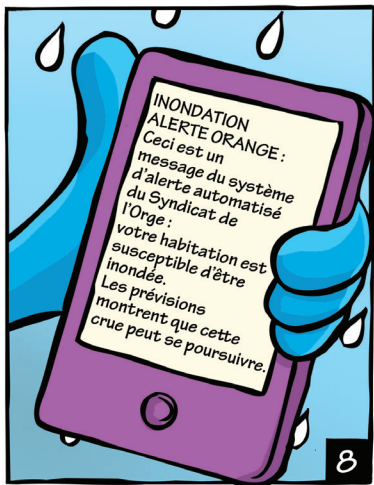
Regardez, la rivière s'élargit,
elle va dans son lit majeur.

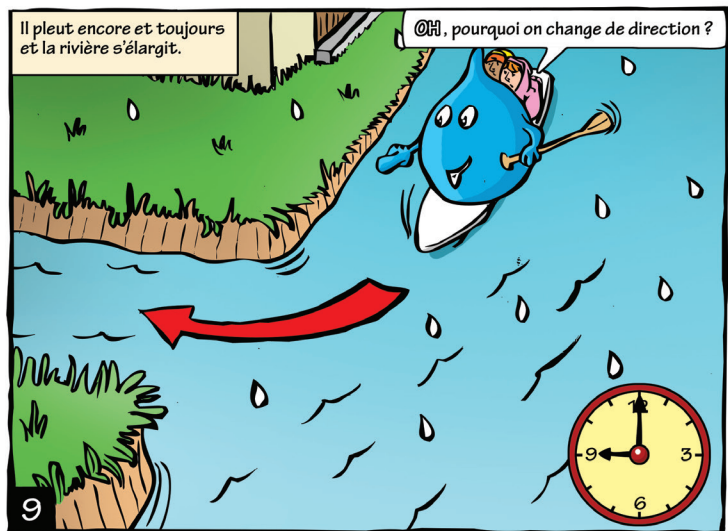
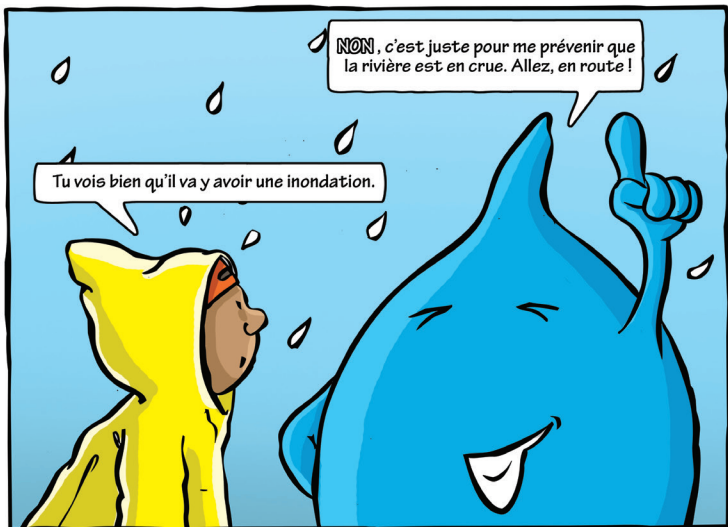


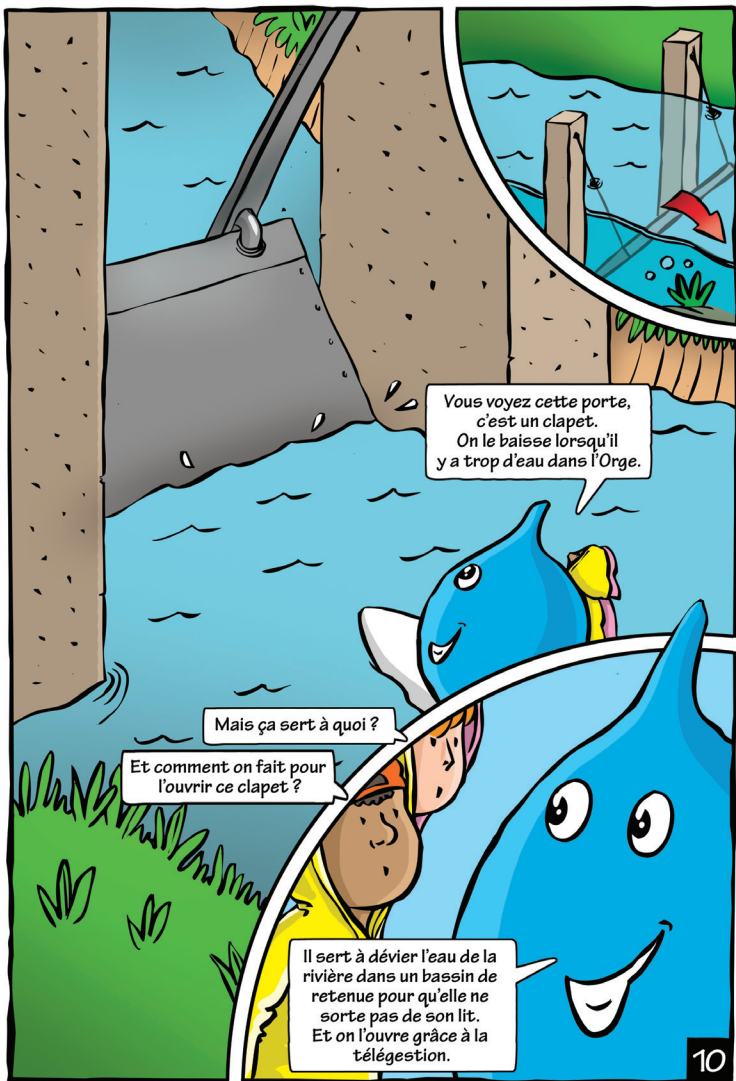
AH, je viens de recevoir un
message VIGI'Orge.



INONDATION
ALERTE ORANGE :
Ceci est un
message du système
d'alerte automatisé
du Syndicat de
l'Orge :
votre habitation est
susceptible d'être
inondée.
Les prévisions
montrent que cette
crue peut se poursuivre.





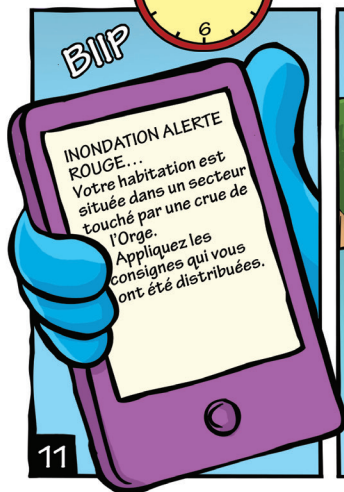
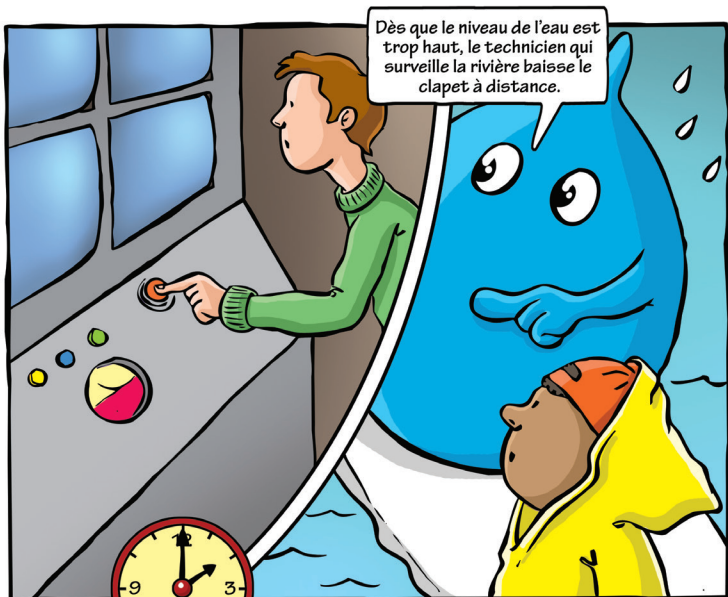


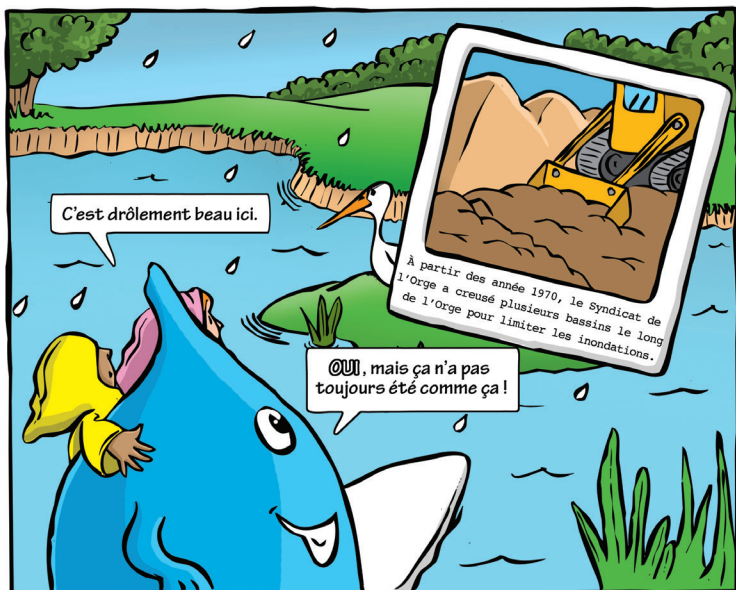
Vous voyez cette porte, c'est un clapet. On le baisse lorsqu'il y a trop d'eau dans l'Orge.

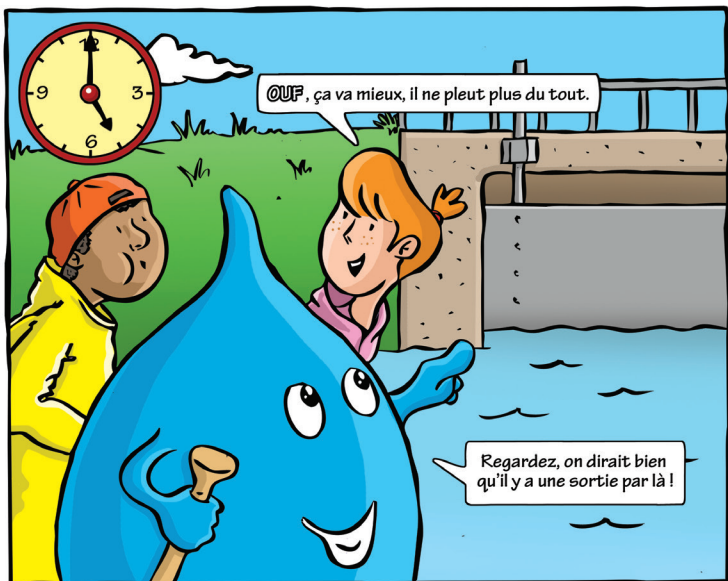
Mais ça sert à quoi ?

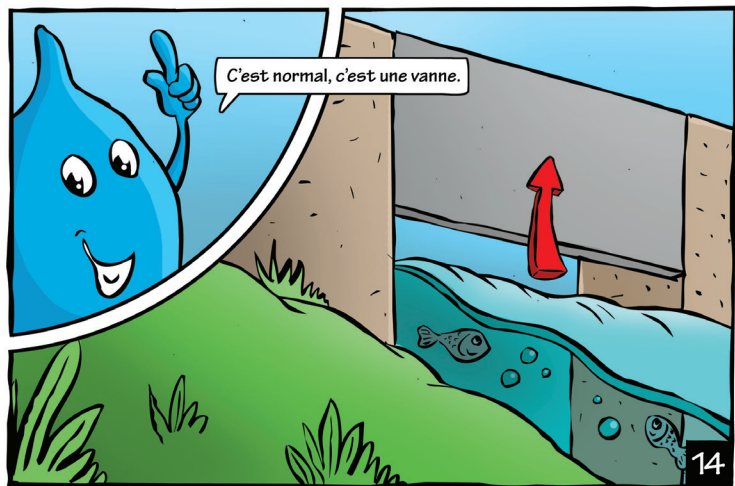
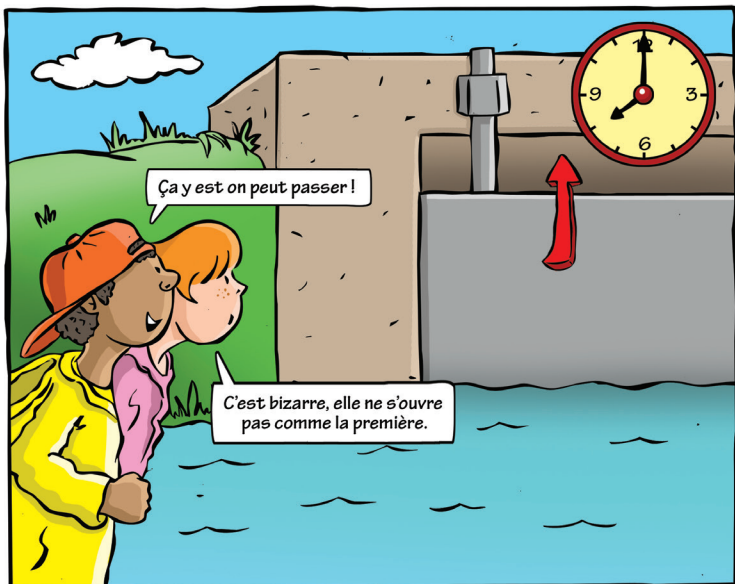
Et comment on fait pour l'ouvrir ce clapet ?

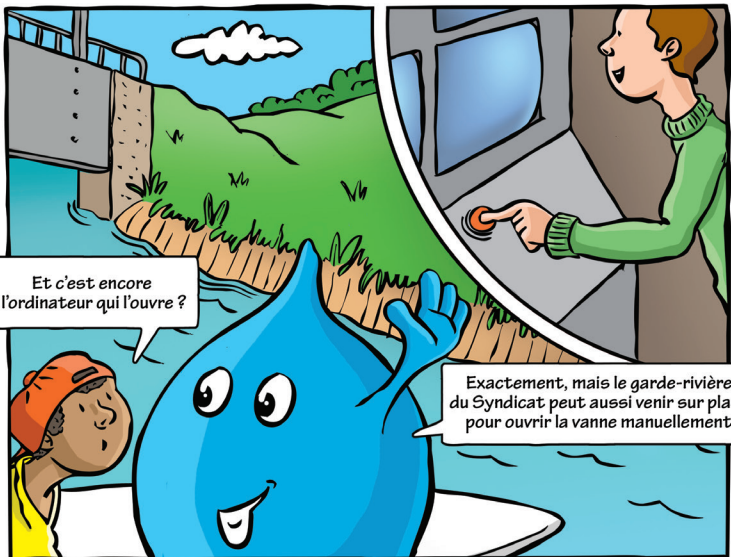
Il sert à dévier l'eau de la rivière dans un bassin de retenue pour qu'elle ne sorte pas de son lit. Et on l'ouvre grâce à la télégestion.

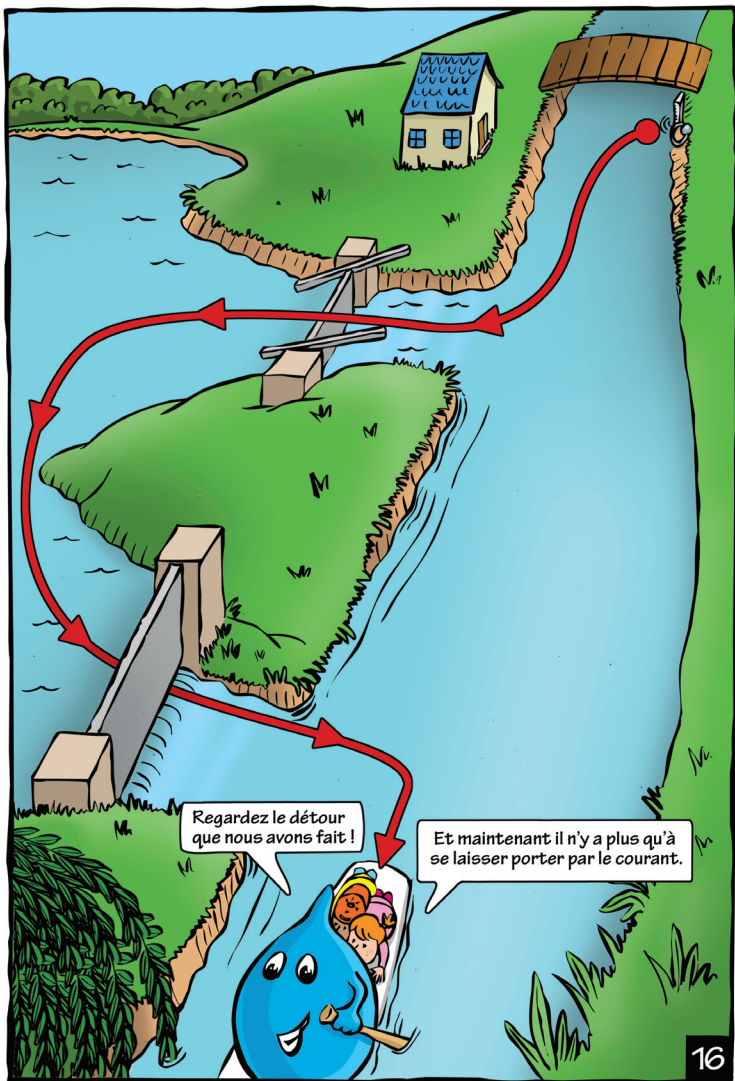






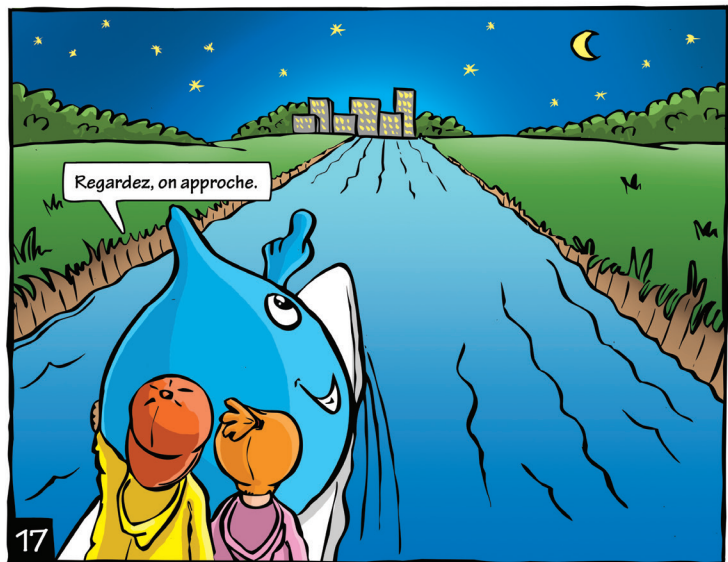
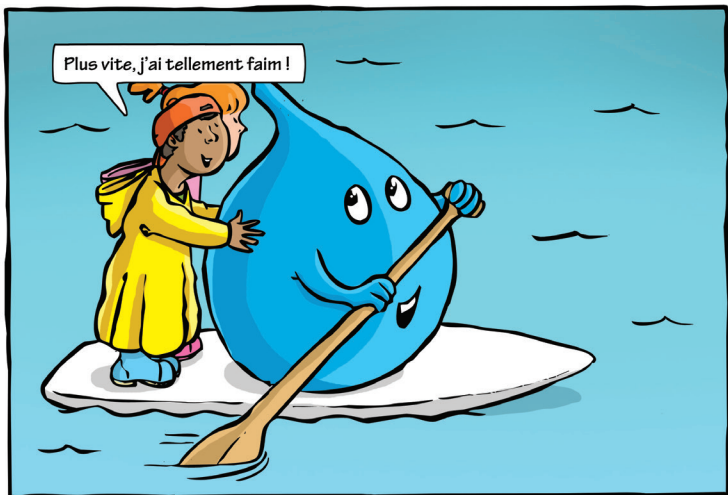


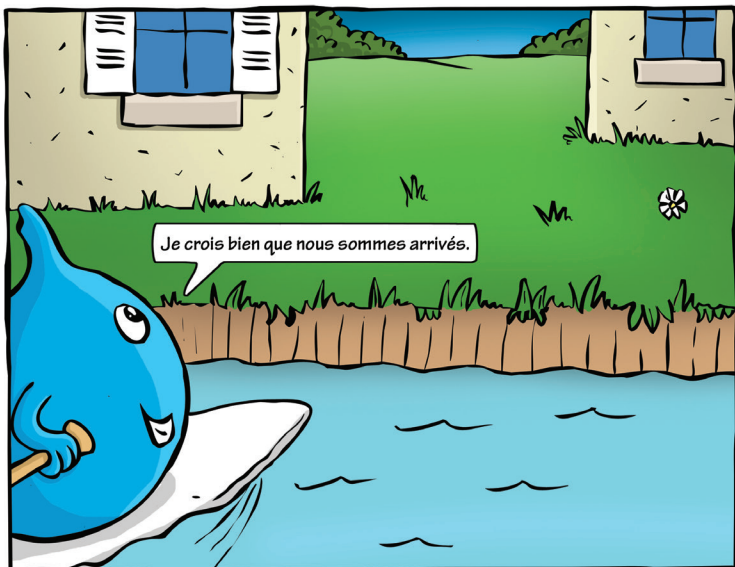




Regardez le détour
que nous avons fait !

Et maintenant il n'y a plus qu'à
se laisser porter par le courant.







Mais il y a quand même de l'eau, ça ne marche pas très bien ces bassins !

Les bassins protègent des petites crues. S'il avait plu plus fort et plus longtemps, les bassins auraient débordé...



On a eu chaud alors !

Oui, si il y avait eu une grosse crue, la rivière serait sortie de son lit majeur, ça peut arriver !

Oui, parce que la situation a été maîtrisée, bonne nuit les enfants.

VIGI'Orge :
Alerte crue levée

Merci Goutedo

Bonne nuit !



LEXIQUE

Bassin de retenue : plan d'eau creusé par l'Homme pour stocker l'eau de la rivière.

Clapet/Vanne : portes mobiles servant à régler l'écoulement de l'eau dans la rivière.

Crue : élévation naturelle du niveau de la rivière due à des pluies abondantes.

Inondation : débordement de la rivière qui provoque des dégâts.

Lit majeur : creux dans lequel la rivière coule en période de crue.

Lit mineur : creux dans lequel la rivière coule en permanence.

Mire : règle graduée qui permet de mesurer la hauteur d'eau dans la rivière.

Précipitations : formes variées sous lesquelles l'eau solide ou liquide contenue dans l'atmosphère tombe à la surface du globe (pluie, grêle, neige).

Télégestion : système de gestion de la rivière mis en place pour gérer à distance les clapets, les vannes et recevoir des informations sur les hauteurs d'eau de la rivière.

Syndicat de l'Orge : regroupe 37 communes pour améliorer la vallée de l'Orge, améliorer la qualité de l'eau, collecter et transporter les eaux usées, prévenir les inondations, réhabiliter les réseaux d'assainissement, gérer les stations d'épuration, entretenir les espaces naturels, informer et sensibiliser les habitants.

Vigi'Orge : système d'alerte automatisé informant les risques de crues aux habitants de la vallée.

Quiz

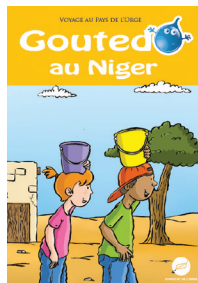
Teste tes connaissances en répondant à ce quiz

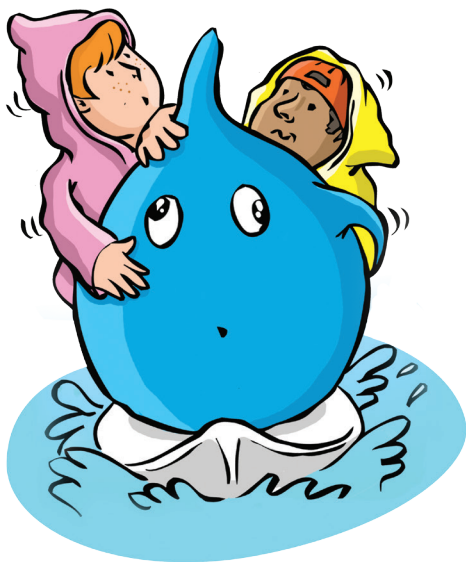
- 1- Pourquoi y a-t-il de l'eau dans la rue et dans les jardins de Lilou et Noa ?
- 2- A quoi sert une mire ?
- 3- Dans cette histoire, quand se déclenche l'alerte orange ?
- 4- Quand il pleut beaucoup, comment s'appelle l'endroit où coule la rivière ?
- 5- Comment s'appellent les messages que reçoivent les habitants en cas de forte crue ?
- 6- A quoi sert un clapet ?
- 7- Comment fait-on pour ouvrir un clapet à distance ?
- 8- Arrivés devant la vanne, pourquoi doivent-ils attendre pour sortir du bassin ?
- 9- Comment s'ouvre une vanne ?
- 10- A quoi sert un bassin de retenue ?



Réponses : 1-page 2, 2-page 6, 3-page 7, 4-page 8,
5-page 8, 6-page 10, 7-page 10, 8-page 1, 9-page 14,
10-page 19.

Albums déjà parus





SYNDICAT DE L'ORGE

Service Communication et Animation
163, route de Fleury - 91172 Viry-Châtillon
Tél. 01 69 12 15 40 - Fax : 01 69 45 09 21
www.syndicatdelorge.fr
www.leblogdegoutedo.fr