

VOYAGE AU PAYS DE L'ORGE

Gouted



et la Pollution



SYNDICAT DE L'ORGE

Goutedo et la Pollution

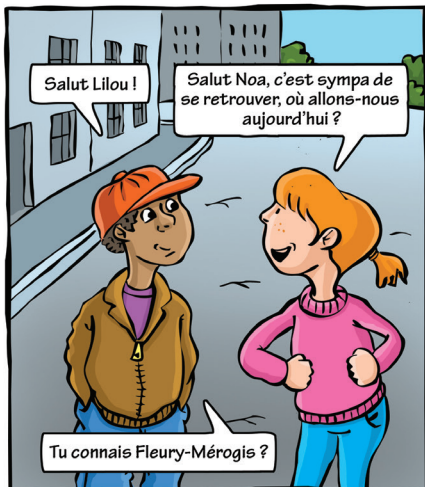


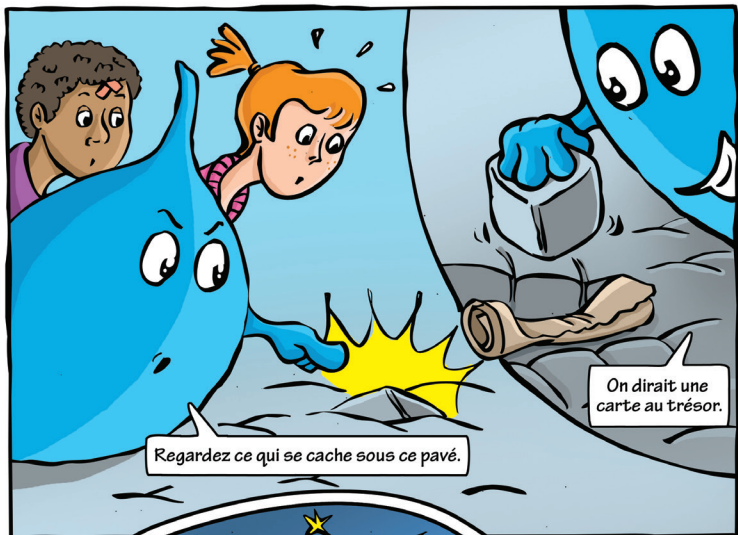
Scénario : Élodie SARREMÉJEAN

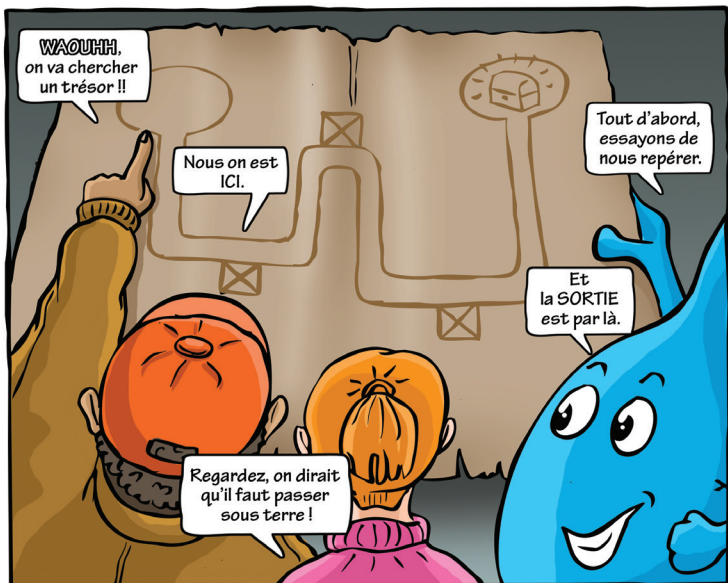
Dessin : Guillaume TRANNOY

Coordination : Pascale SIMONIN

Réalisation : T'Menthe

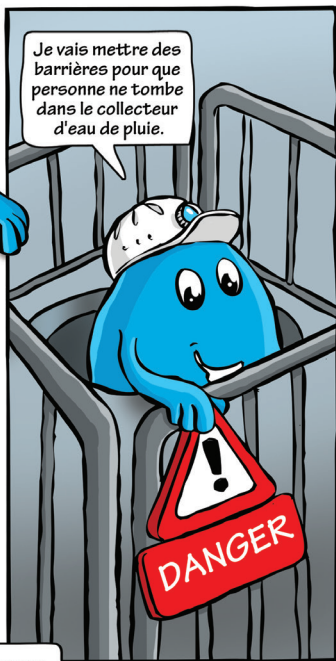








Voilà, nous allons descendre par le regard.

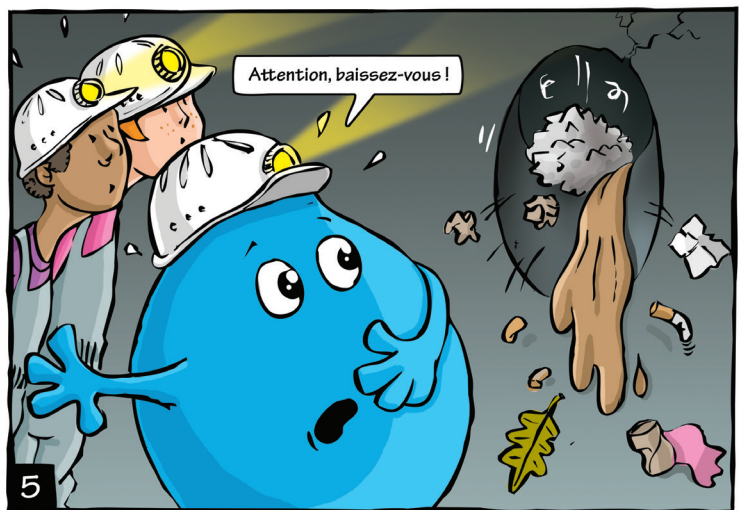
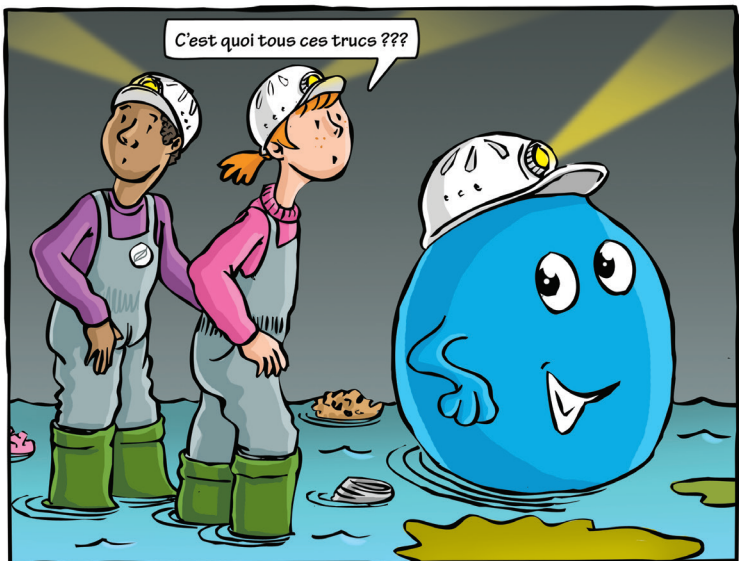


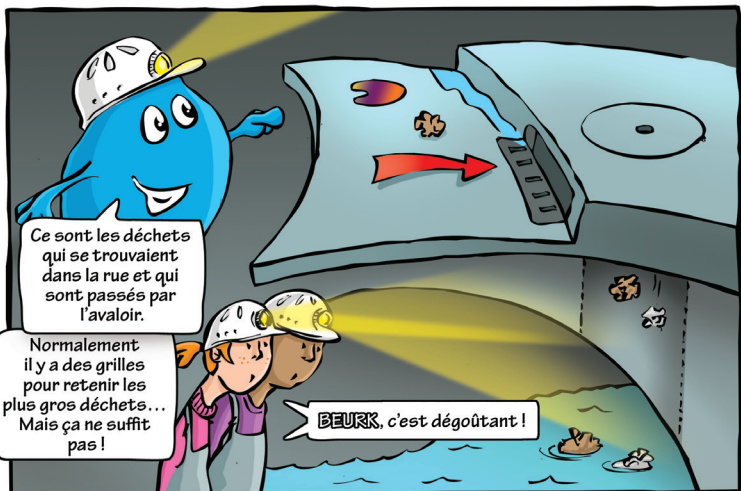
Je vais mettre des barrières pour que personne ne tombe dans le collecteur d'eau de pluie.



OUI, et personne ne doit nous suivre.

À nous le trésor!





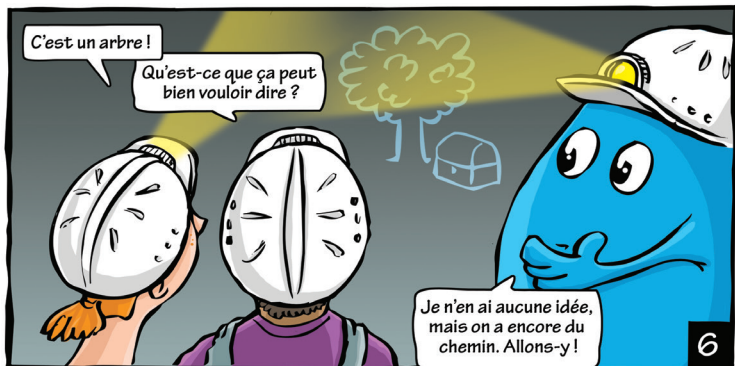
Ce sont les déchets
qui se trouvaient
dans la rue et qui
sont passés par
l'avaloir.

Normalement
il y a des grilles
pour retenir les
plus gros déchets...
Mais ça ne suffit
pas !

BEURK, c'est dégoûtant !



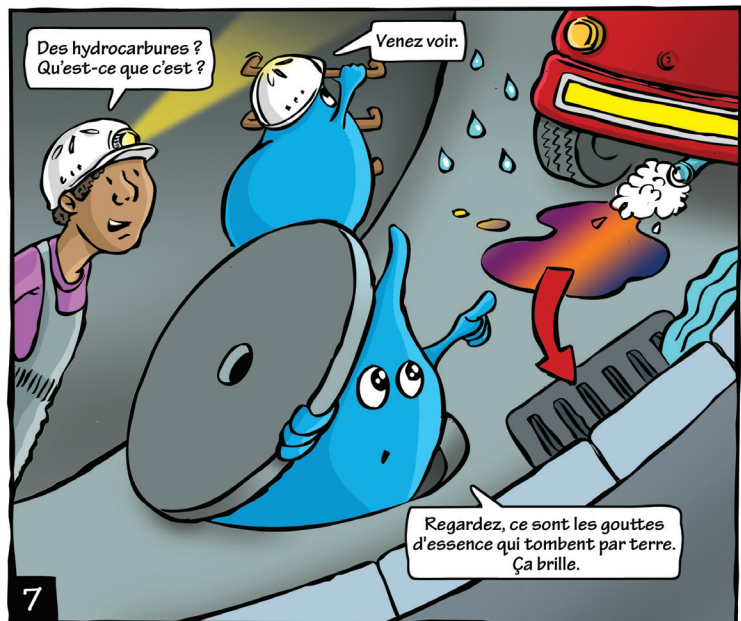
On dirait
qu'on arrive
au 1^{er}
indice.

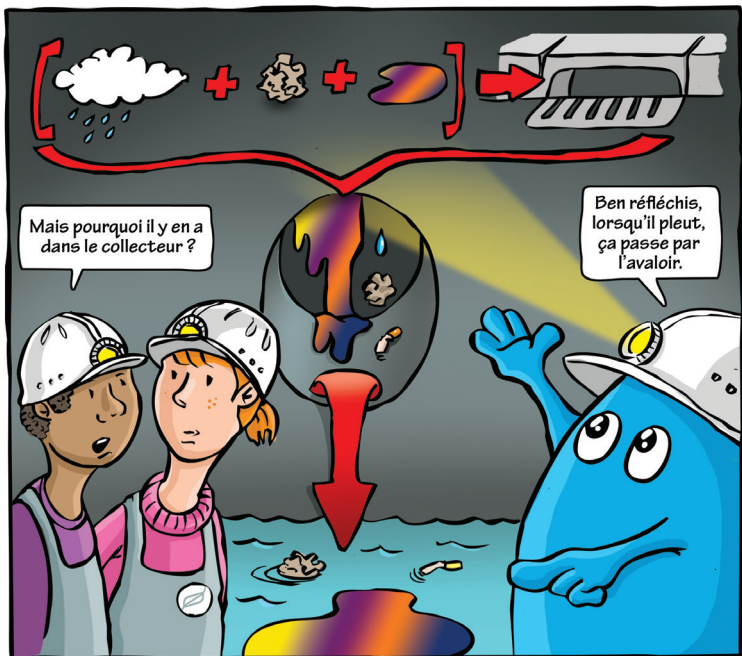


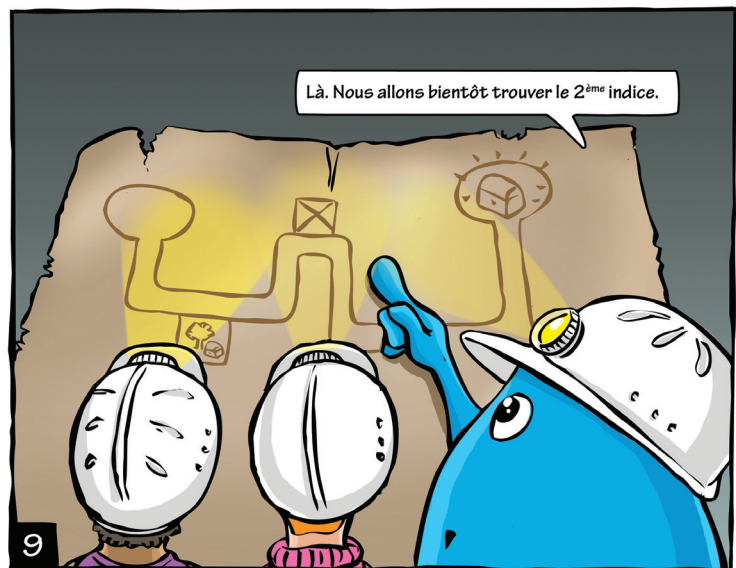
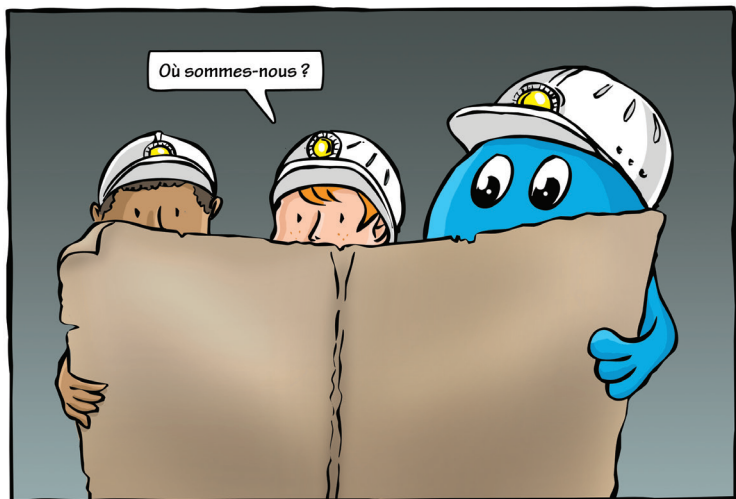
C'est un arbre !

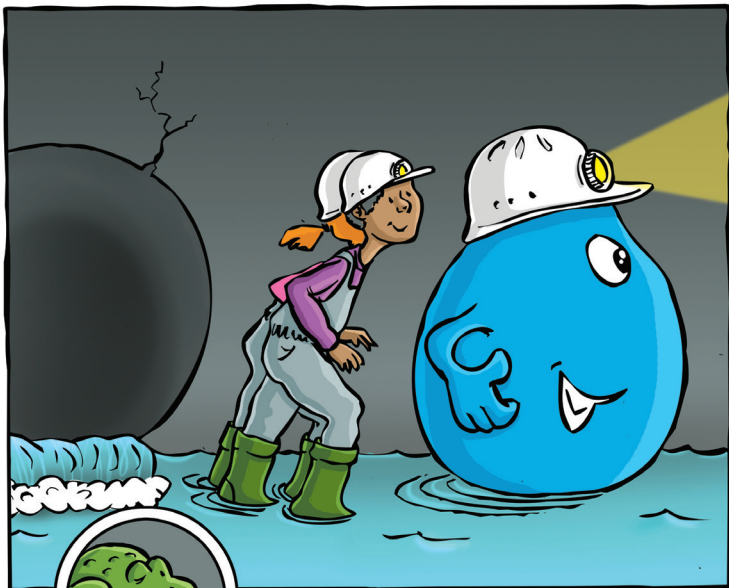
Qu'est-ce que ça peut
bien vouloir dire ?

Je n'en ai aucune idée,
mais on a encore du
chemin. Allons-y !



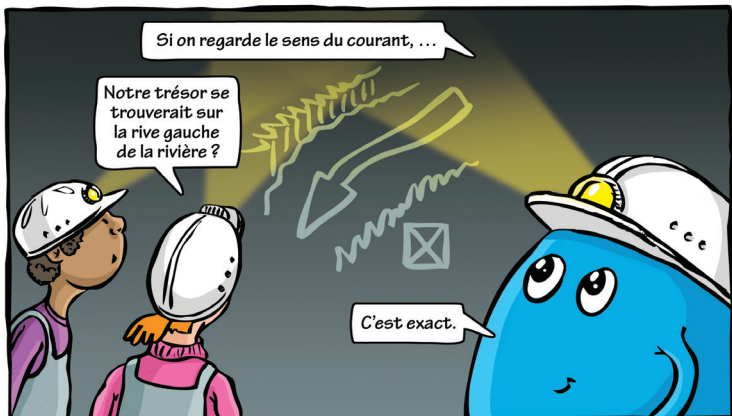




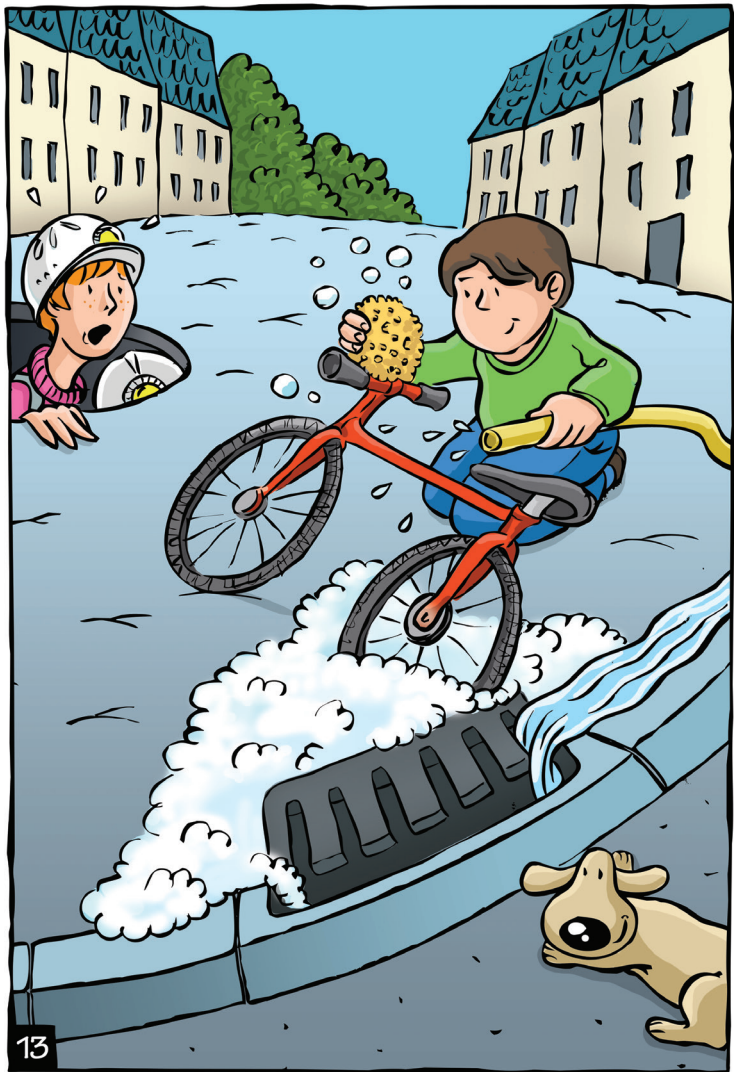


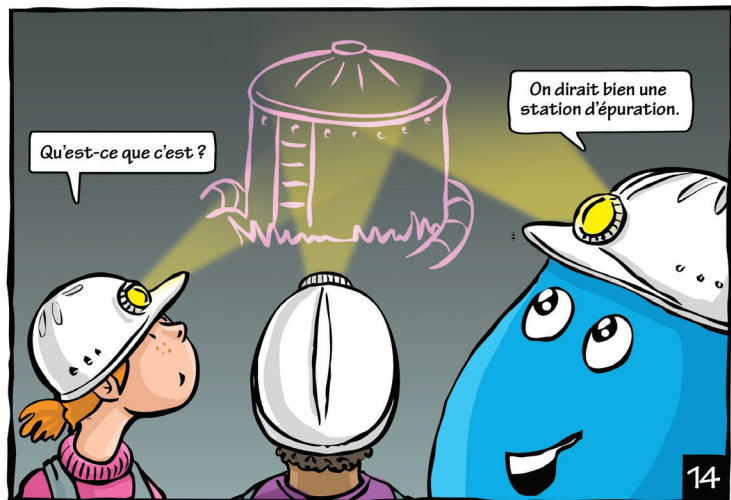
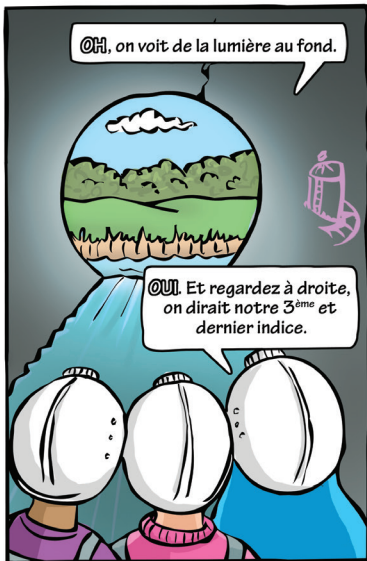
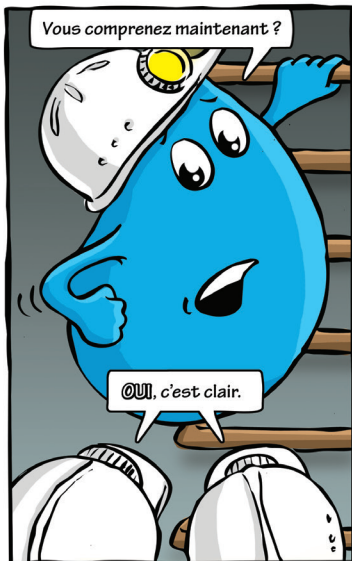
Le voici. Qu'est-ce que cela signifie d'après-vous ?

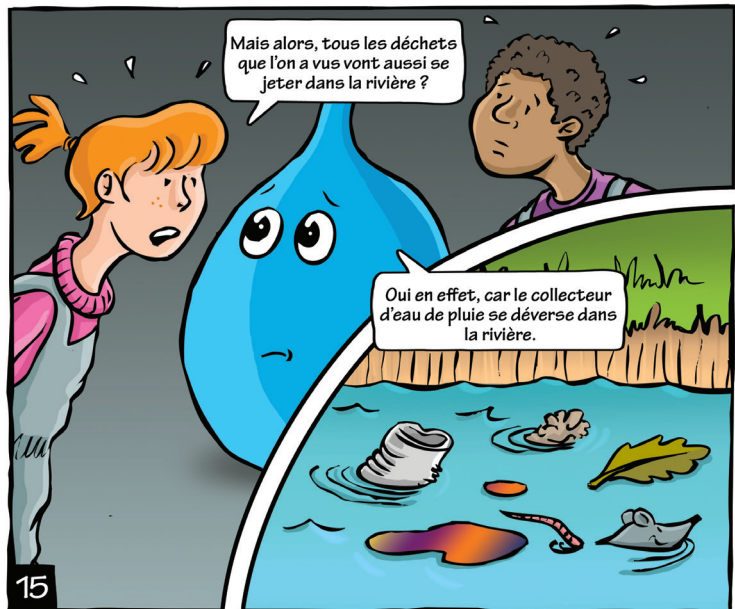


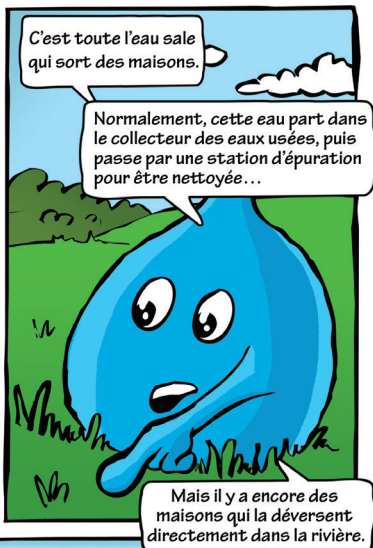


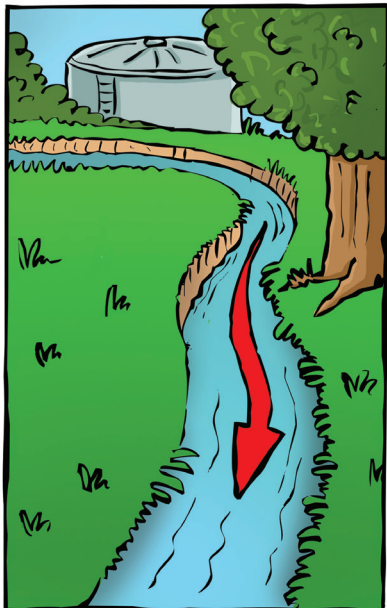
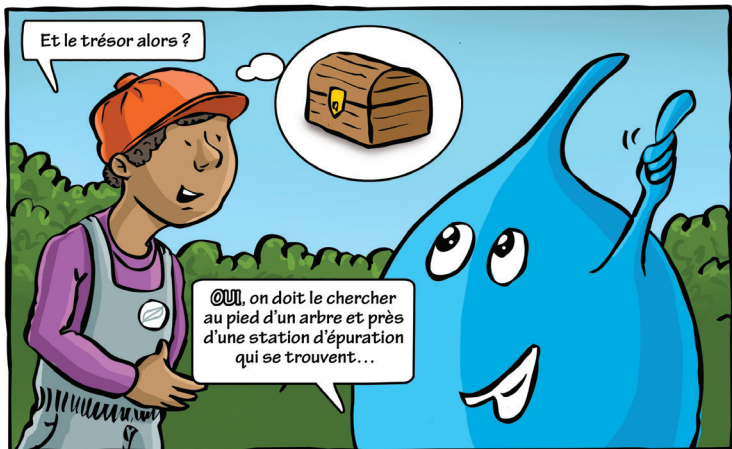


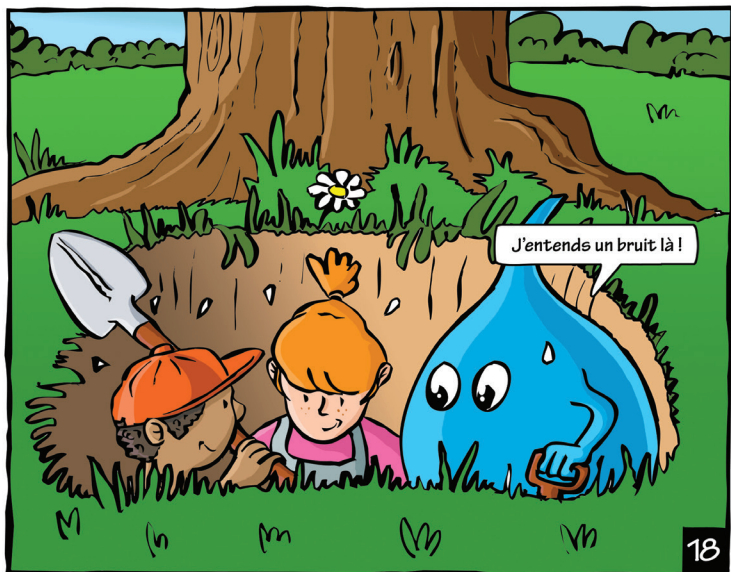












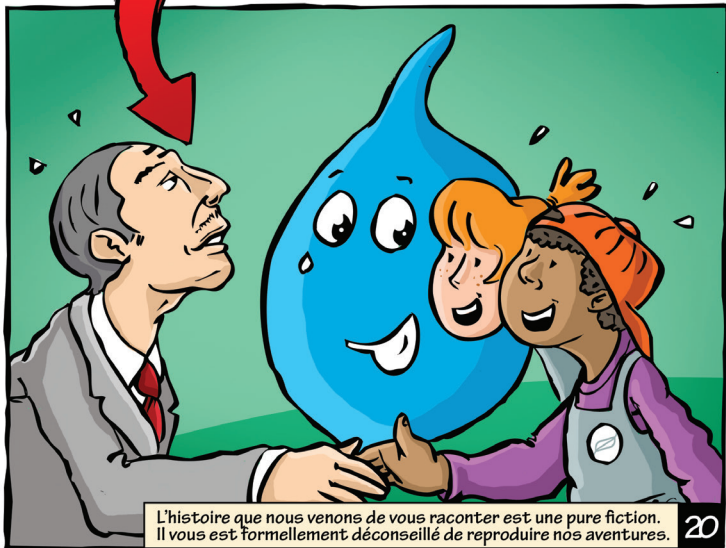


Regardez, il est rempli de lingots d'or !!!

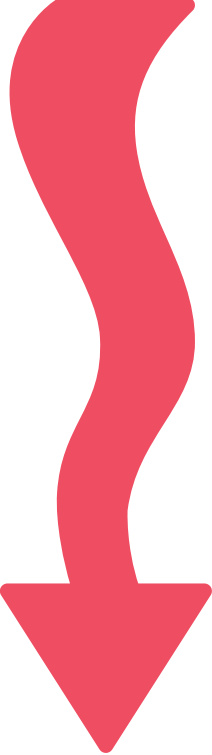


Deux jours plus tard...

Regardez, nous sommes dans le journal !



L'histoire que nous venons de vous raconter est une pure fiction.
Il vous est formellement déconseillé de reproduire nos aventures.



LEXIQUE

Avaloir : bouche du caniveau permettant aux eaux pluviales d'être évacuées vers la rivière.

Collecteur : canalisation ou tuyau qui reçoit les eaux de pluie ou usées.

Eau pluviale : eau qui provient de la pluie.

Eau usée : eau ayant été utilisée à la maison pour des usages domestiques (vaisselle, WC, douches,...).

Hydrocarbures : résidus d'essence sous forme de gouttes qui sortent du pot d'échappement des voitures en marche.

Pollution : dégradation du milieu naturel par des rejets humains, substances chimiques, déchets industriels ou ménagers.

Regard : ouverture sur le trottoir ou sur la route facilitant la visite des collecteurs ou tuyaux.

Rive : bordure d'un cours d'eau.

Syndicat de l'Orge : regroupe 37 communes pour aménager la vallée de l'Orge, améliorer la qualité de l'eau, collecter et transporter les eaux usées, prévenir les inondations, réhabiliter les réseaux d'assainissement, gérer les stations d'épuration, entretenir les espaces naturels, informer et sensibiliser les habitants.

Station d'épuration : usine qui nettoie les eaux usées.

Quiz

Teste tes connaissances en répondant à ce quiz

- 1- Quel est le matériel nécessaire pour visiter des collecteurs ?
- 2- Qu'est-ce qu'un regard ?
- 3- Comment s'appelle le tuyau qui récupère l'eau qui tombe sur les routes ?
- 4- Cite au moins 3 types de déchets.
- 5- A quoi sert un avaloir ?
- 6- Pourquoi y a-t-il parfois des grilles devant les avaloirs ?
- 7- Pourquoi les voitures polluent-elles l'eau des rivières ?
- 8- Pourquoi le petit garçon qui se trouve dans la rue polluée la rivière ?
- 9- Où débouche le collecteur d'eau pluviale ?
- 10- Cite au moins 3 types de pollution.



Réponses : N°1 page 3, N°2 page 4, N°3 page 4, N°4 page 5, N°5 page 6, N°6 page 6, N°7 page 7, N°8 page 13, N°9 page 15, N°10 page 16

Albums déjà parus





SYNDICAT DE L'ORGE

Service Communication et Animation
163, route de Fleury - 91172 Viry-Châtillon
Tél. 01 69 12 15 40 - Fax : 01 69 45 09 21
www.syndicatdelorge.fr
www.leblogdegoutedo.fr