

VOYAGE AU PAYS DE L'ORGE

Gouted

et la flore



SYNDICAT DE L'ORGE

Goutedo et la flore



Scénario : Élodie SARREMÉJEAN

Dessin : Guillaume TRANNOY

Coordination : Pascale SIMONIN

Réalisation : T'Menthe

Dans la vallée de l'Orge, Noa et Lilou ont entamé une partie de cache-cache avec leur grand-mère Lili.

1-2-3...

Allons-y vite!

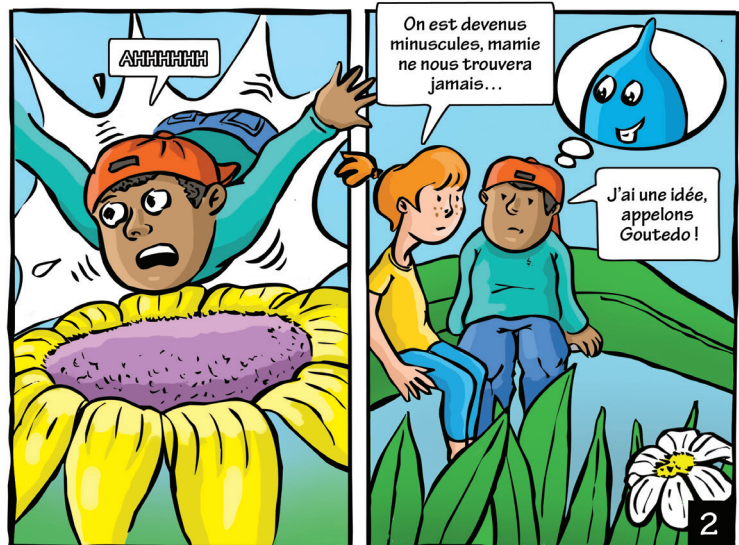
...19 et 20, j'arrive!

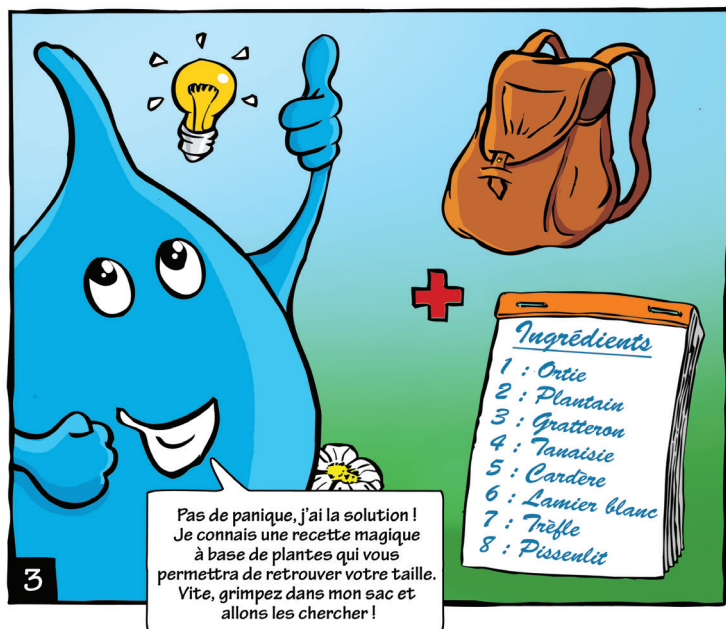
HUUMM, ça sent bon.

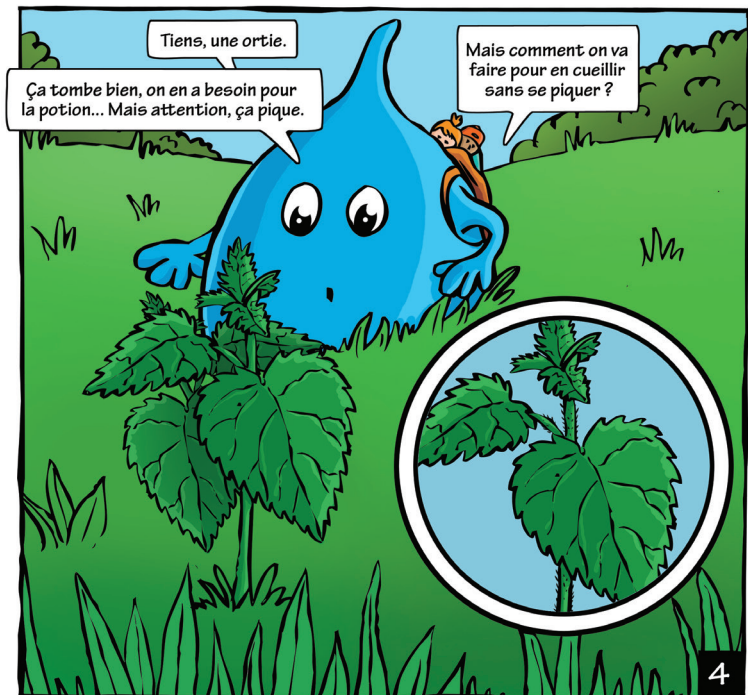
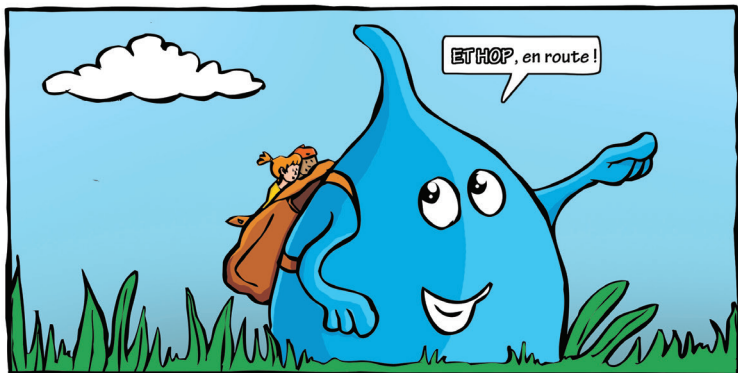
snif
snif

Mais que m'arrive-t-il ?

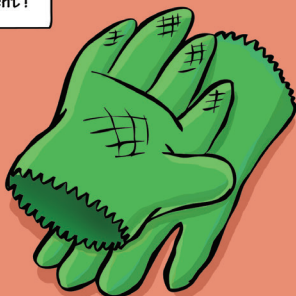
AU SECOURS NOAAA!







Et bien avec des gants,
tout simplement !



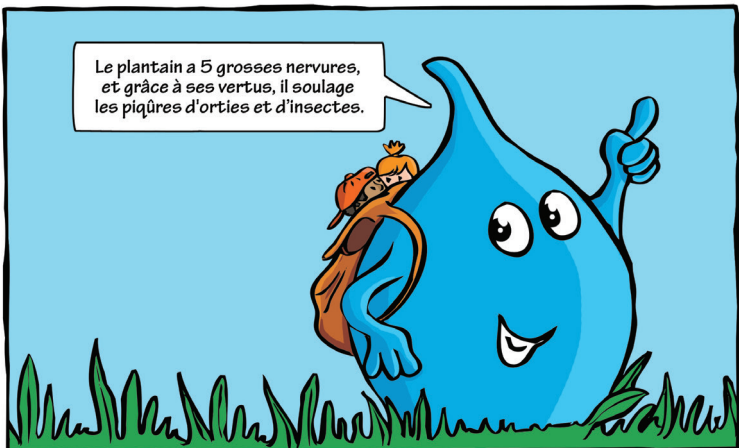
Et de 1 ! Plus que 7 !



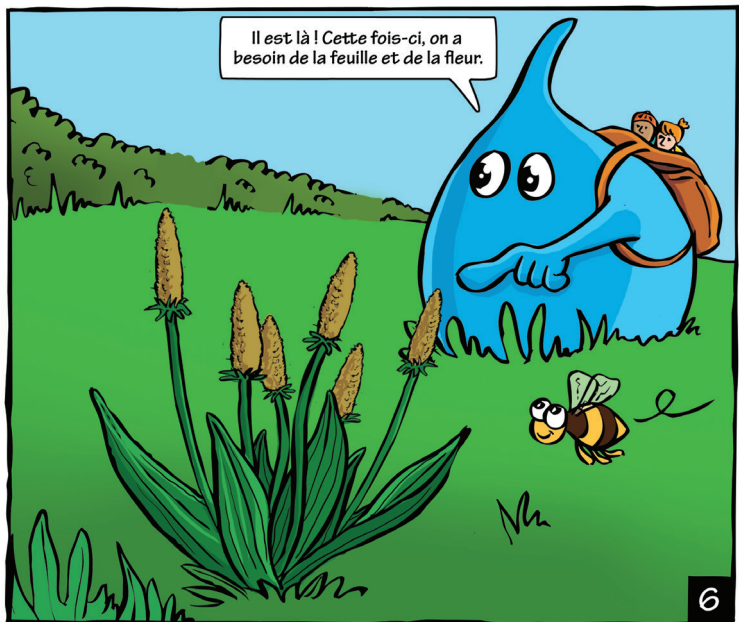
Maintenant, cherchons du plantain.
On devrait le trouver tout près des orties.

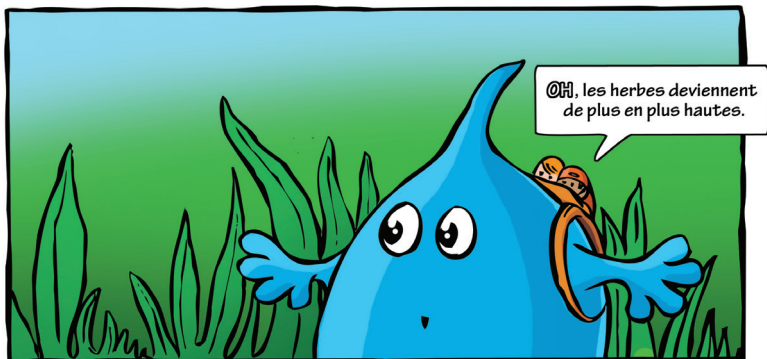


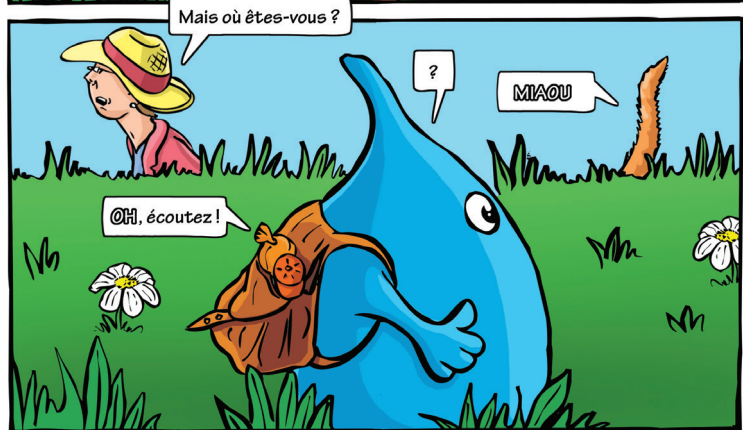
Le plantain a 5 grosses nervures,
et grâce à ses vertus, il soulage
les piqûres d'orties et d'insectes.

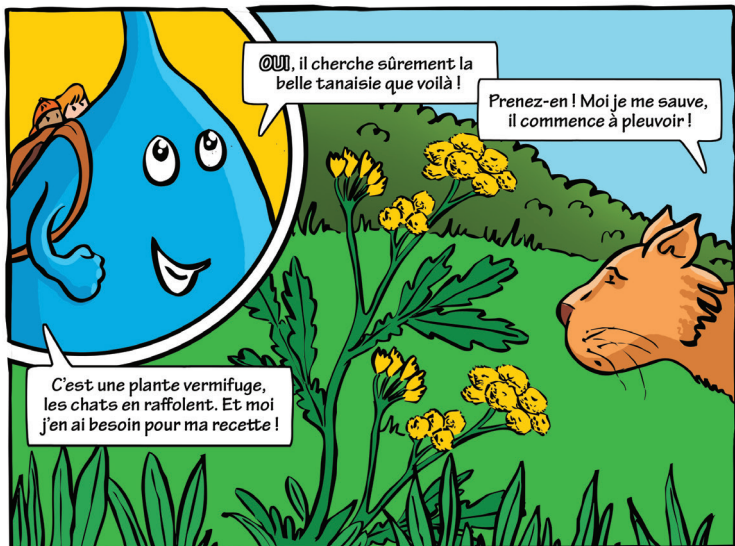


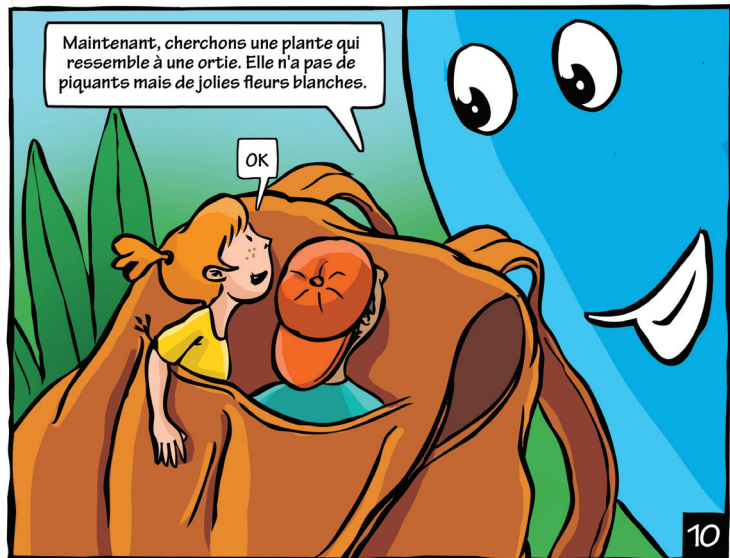
Il est là ! Cette fois-ci, on a
besoin de la feuille et de la fleur.

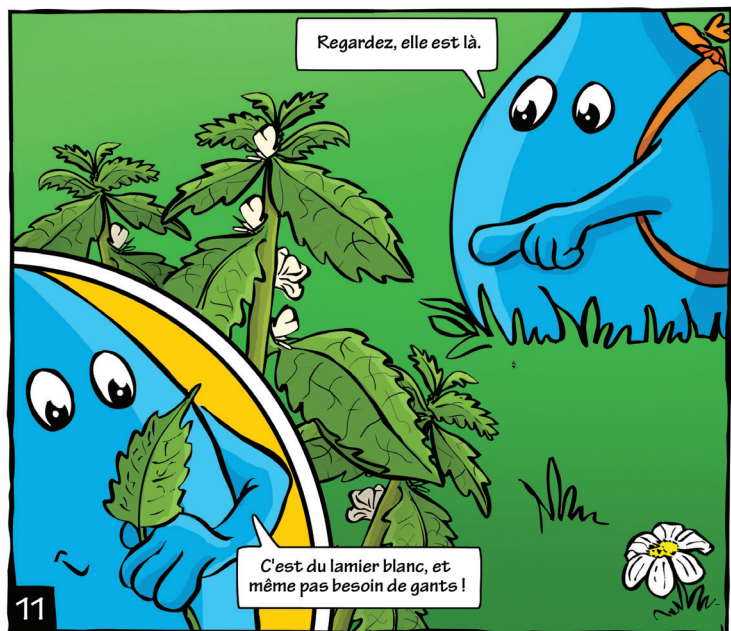


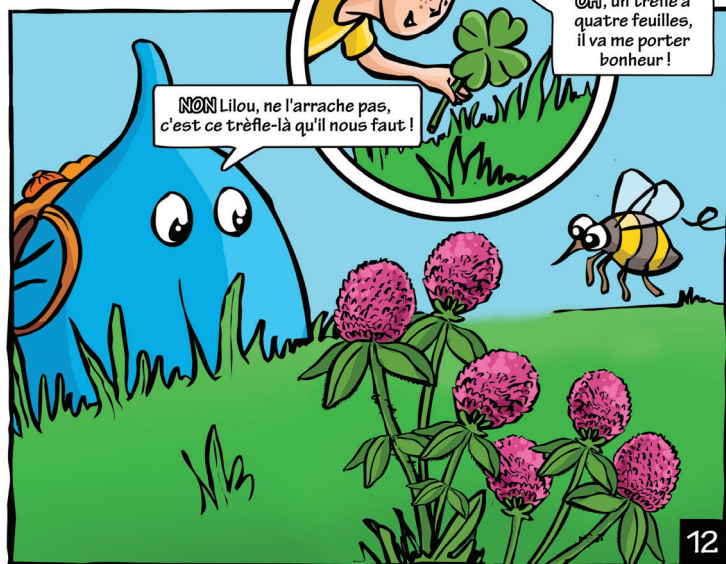






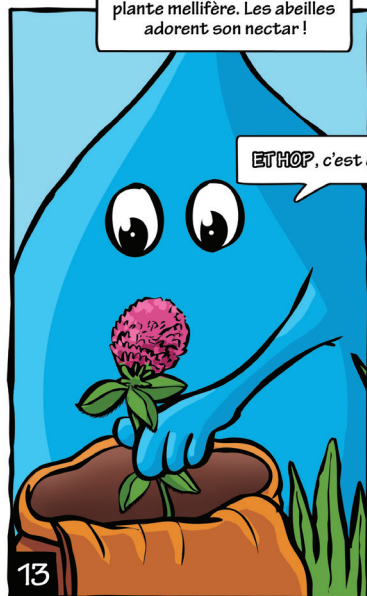








C'est normal, le trèfle est une plante mellifère. Les abeilles adorent son nectar !



ETHOP, c'est dans le sac.



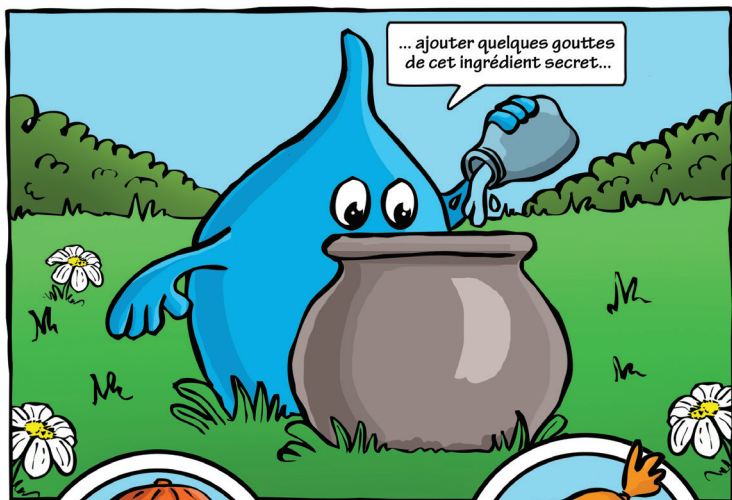
En route, nous avons bientôt fini. Il ne nous reste plus qu'à trouver le pissenlit.

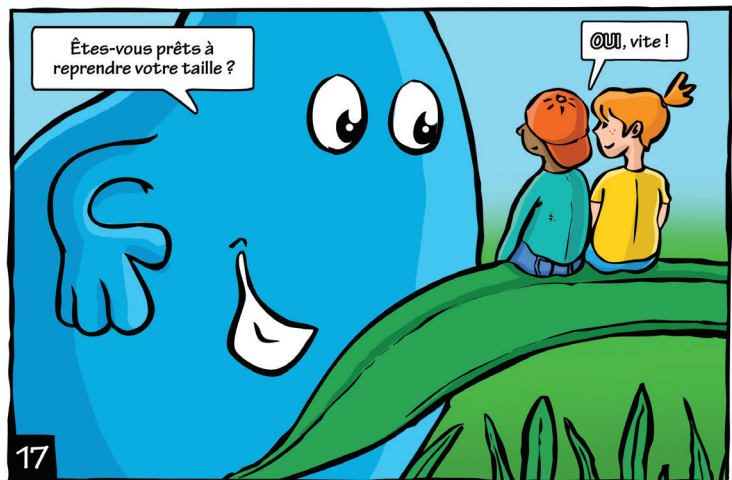


Allez, soufflez les enfants !

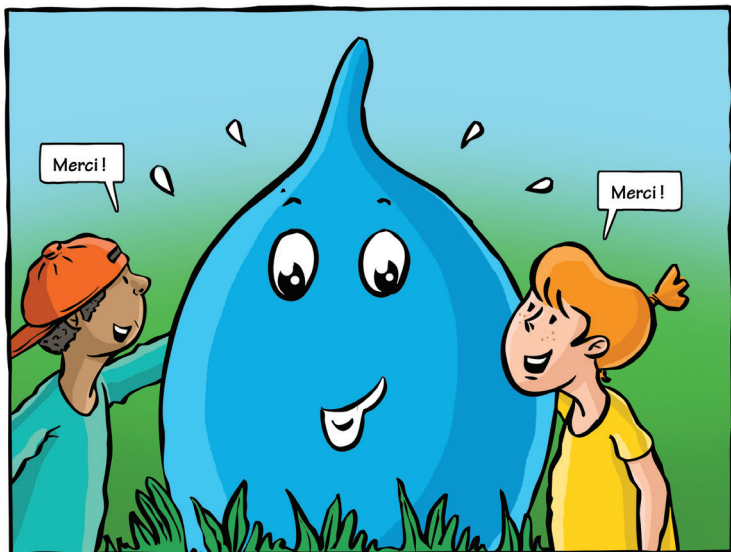


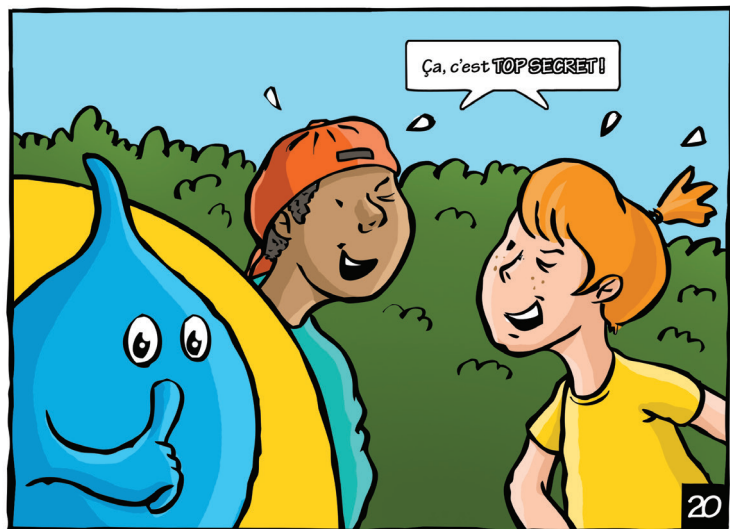












Dispersion : mode de dissémination des graines dans la nature (vent, animaux, eau, ...).

Feuille : partie de la plante, généralement de couleur verte, qui absorbe du gaz carbonique (CO_2) et rejette de l'oxygène (O_2).

Fleur : production d'une plante de couleur et souvent odorante.

Flore : ensemble des espèces végétales.

Graine : partie de la plante qui assure sa reproduction.

Nectar : liquide sucré produit par certaines plantes.

Odorante : qui dégage une odeur.

Plante mellifère : plante produisant des fleurs généreuses en nectar, qui attirent énormément les insectes, notamment les abeilles.

Plante vermifuge : plante qui favorise l'expulsion des vers.

Vertu médicinale : capacité d'une plante à soigner.

Syndicat de l'Orge : regroupe 37 communes pour aménager la vallée de l'Orge, améliorer la qualité de l'eau, collecter et transporter les eaux usées, prévenir les inondations, réhabiliter les réseaux d'assainissement, gérer les stations d'épuration, entretenir les espaces naturels, informer et sensibiliser les habitants.

Quiz

Teste tes connaissances en répondant à ce quiz

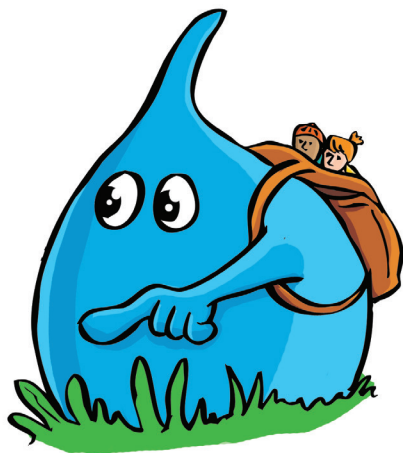
- 1- Pourquoi doit-on se munir de gants pour cueillir des orties ?
- 2- Quelle est la vertu médicinale du plantain ?
- 3- Combien de nervures possède une feuille de plantain ?
- 4- Pourquoi le gratteron colle-t-il aux vêtements ?
- 5- Quelle est la vertu médicinale de la tanaisie ?
- 6- Quel est le surnom de la cardère ? Pourquoi ?
- 7- Quelle est la différence entre une ortie et un lamier blanc ?
- 8- Combien de feuilles possède le trèfle des prés ?
- 9- Pourquoi y a-t-il beaucoup d'abeilles autour du trèfle ?
- 10- Comment les graines de pissenlit se dispersent-elles dans la nature ?



Réponses : N°1 page 4, N°2 page 6, N°3 page 6,
N°4 page 7, N°5 page 9, N°6 page 10, N°7 page 4
et page 10, N°8 page 12, N°9 page 13,
N°10 page 14

Albums déjà parus





SYNDICAT DE L'ORGE

Service Communication et Animation
163, route de Fleury - 91172 Viry-Châtillon
Tél. 01 69 12 15 40 - Fax : 01 69 45 09 21
www.syndicatdelorge.fr
www.leblogdegoutedo.fr