

VOYAGE AU PAYS DE L'ORGE

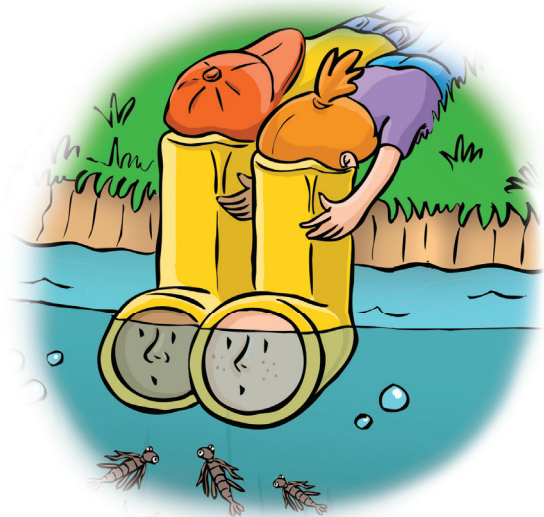
# Gouted et la faune



SYNDICAT DE L'ORGE



# Goutedo et la faune

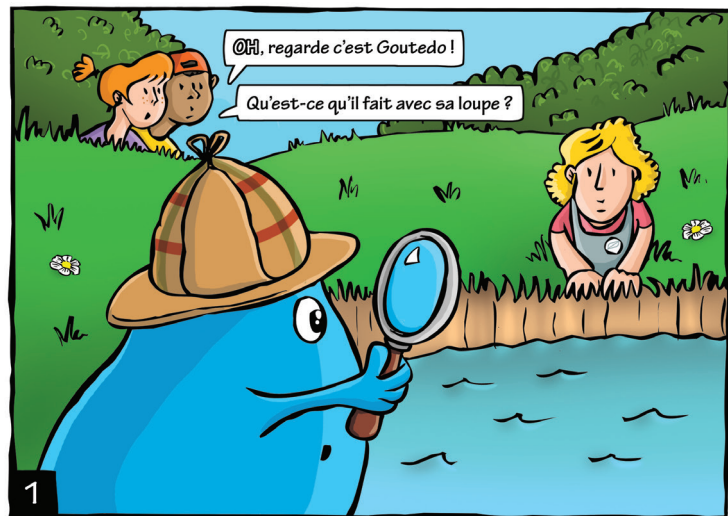


Scénario : Élodie SARREMÉJEAN

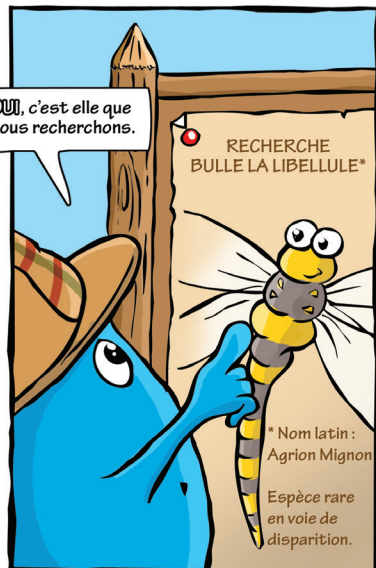
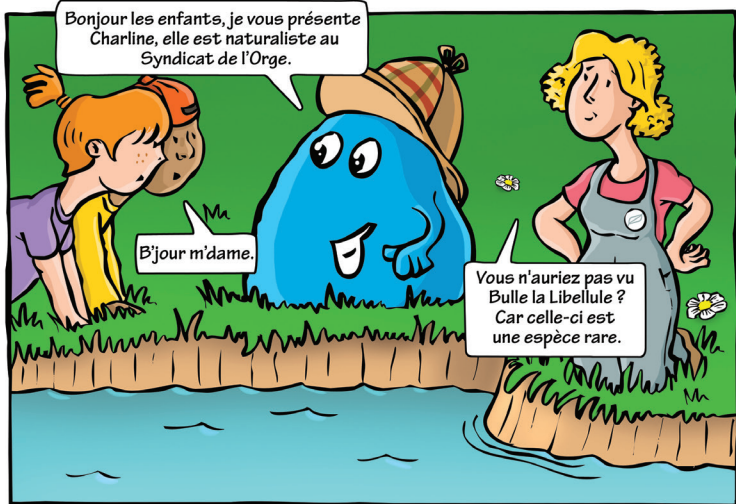
Dessin : Guillaume TRANNOY

Coordination : Pascale SIMONIN

Réalisation : T'Menthe









Bonjour, on cherche  
cette libellule.

Bulle la libellule

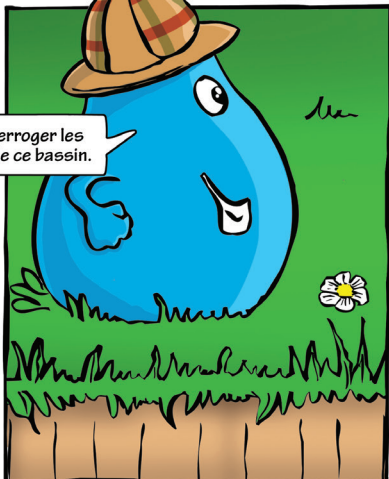
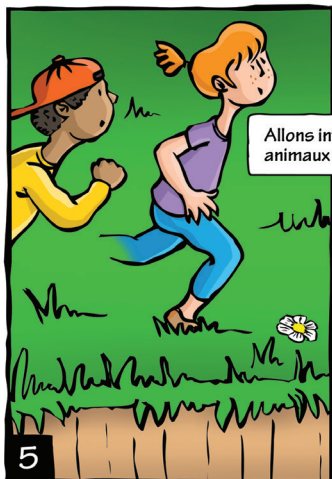
*Annabelle la demoiselle*

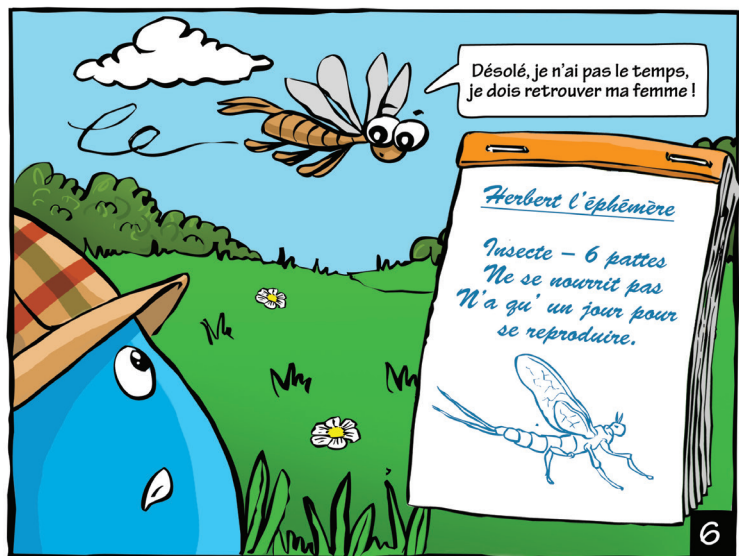
*Insecte - 6 pattes  
Carnivore  
Rabat ses ailes quand  
elle se pose.*

OUI, c'est ma cousine.

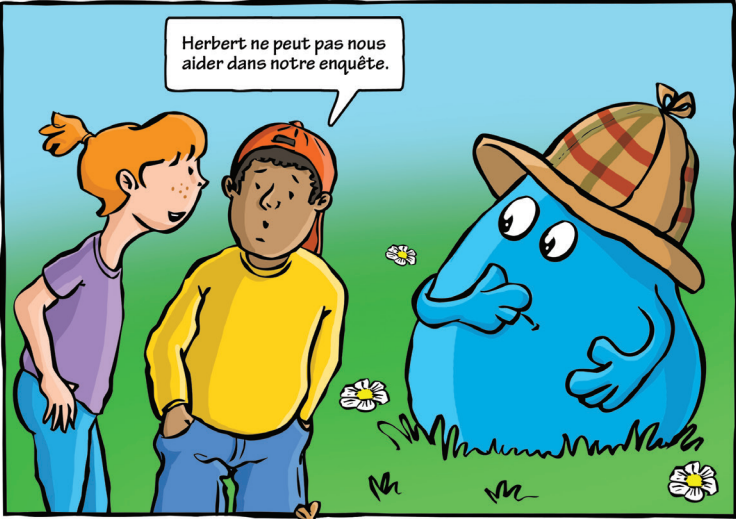
Quand l'avez-vous vue  
pour la dernière fois ?

La semaine dernière. Normalement on  
vole ensemble tous les soirs mais là,  
je ne sais pas où elle est passée.








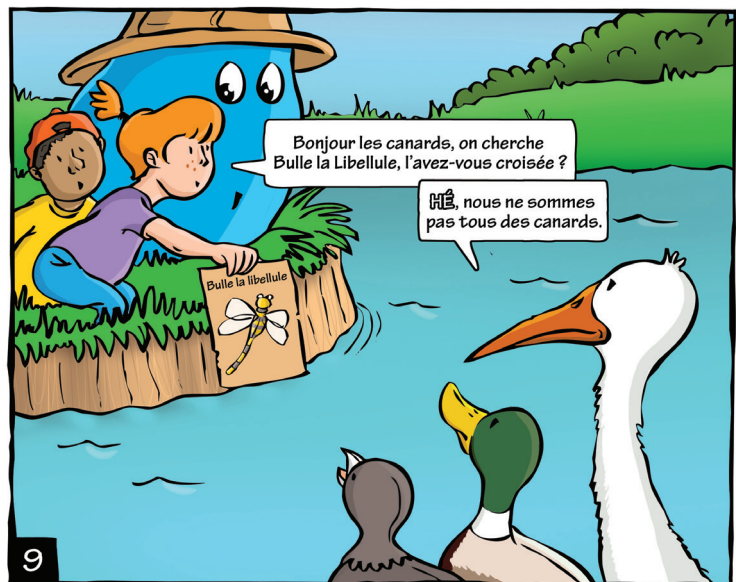


Herbert ne peut pas nous  
aider dans notre enquête.

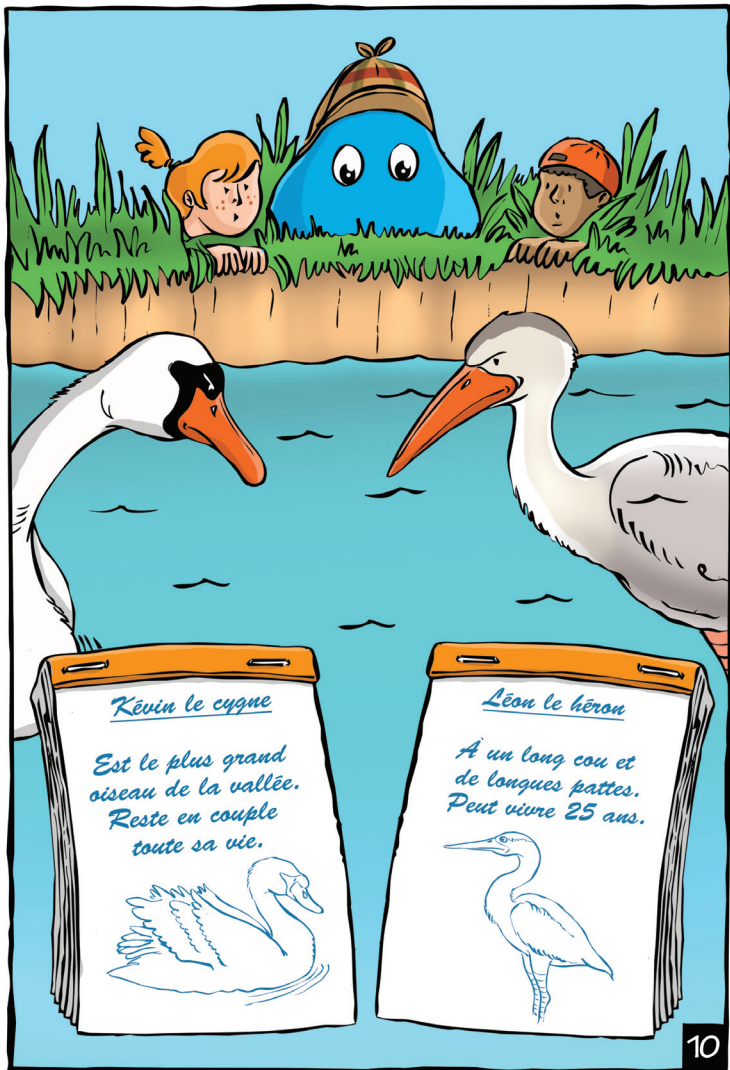


Ne perdons pas de temps !  
Regardez là-bas, c'est le  
fameux bassin.





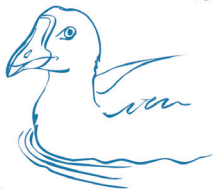




Je ne suis pas non plus un  
canard mademoiselle !!!

Caro la poule d'eau

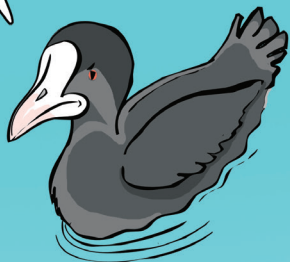
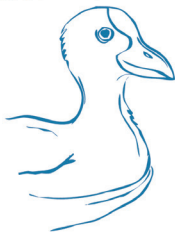
Ne vole pas.  
N'a pas de pattes palmées.  
Les petits sont élevés  
par les 2 parents.

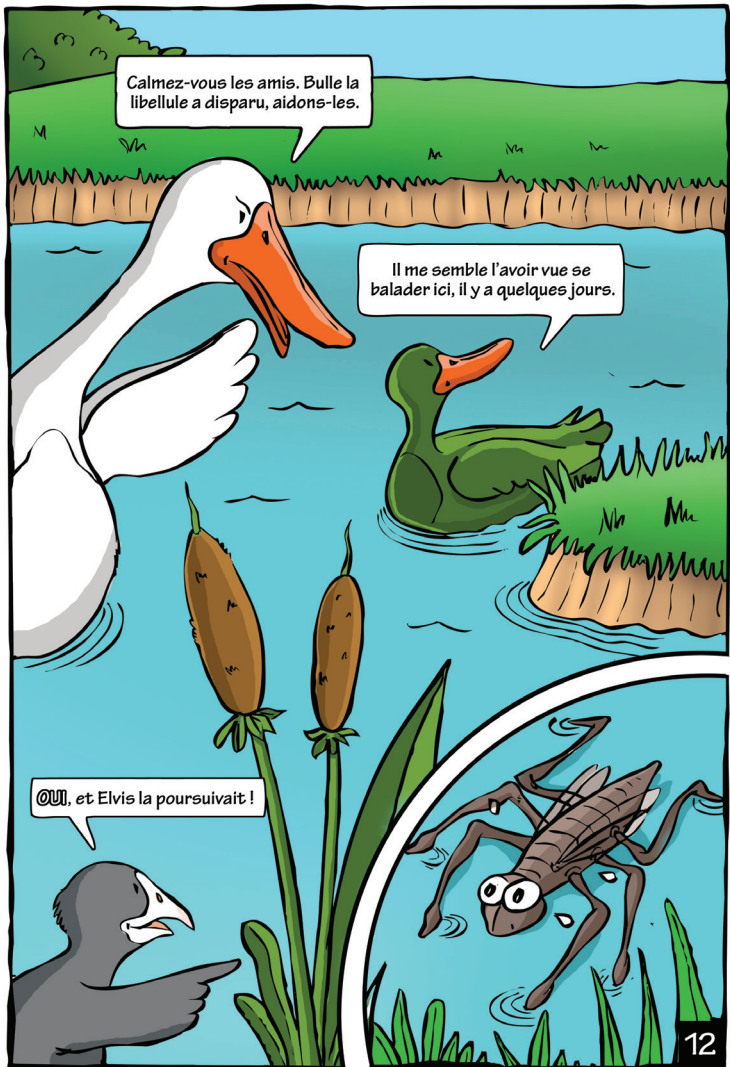


Et moi, regarde j'ai le nez  
blanc, je suis une foulque.

Angélique la foulque

N'a pas de pattes palmées.  
Les petits naissent avec  
le bec rouge.

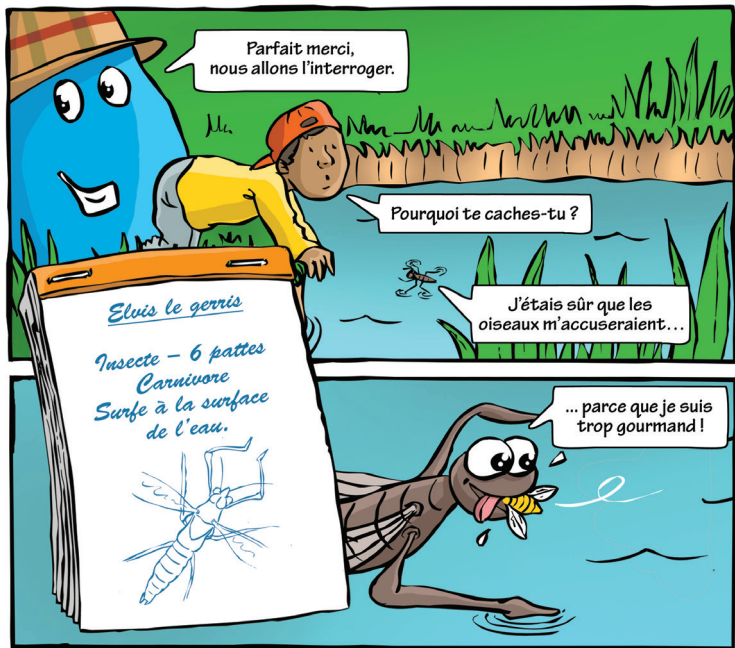




Calmez-vous les amis. Bulle la libellule a disparu, aidons-les.

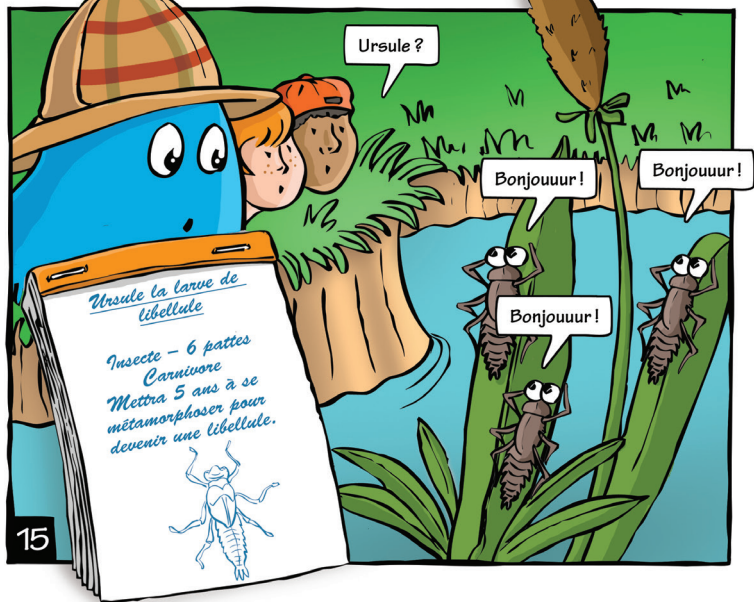
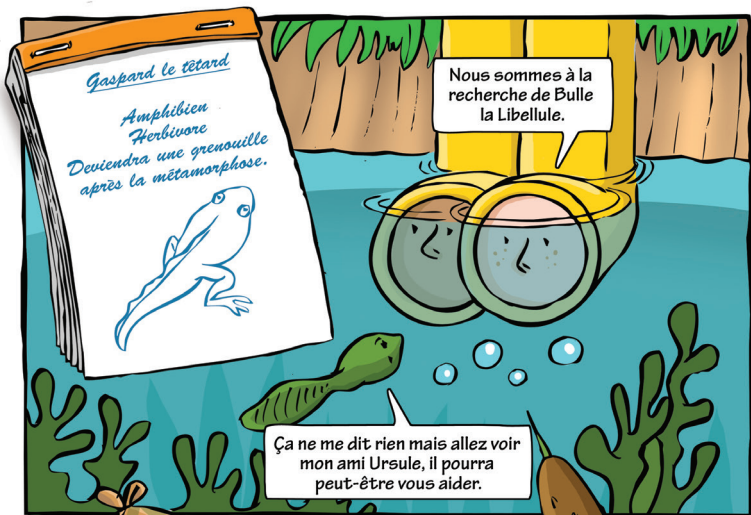
Il me semble l'avoir vue se balader ici, il y a quelques jours.

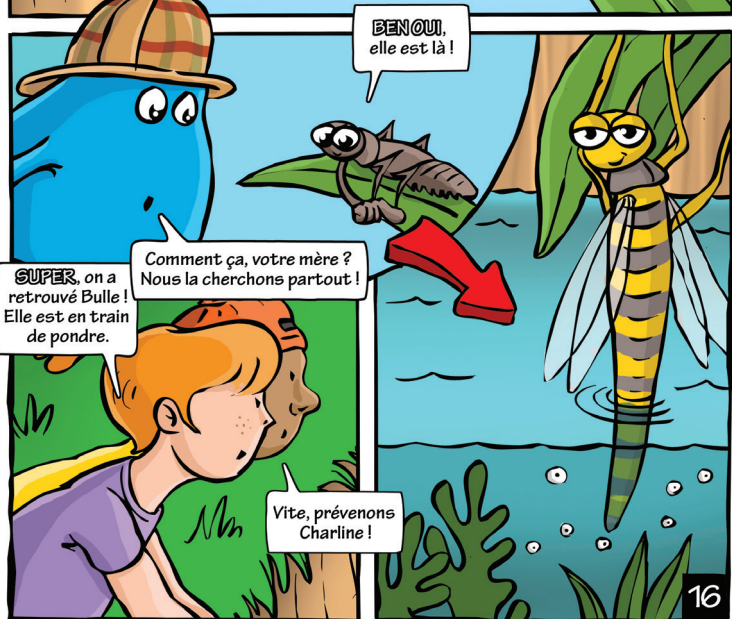
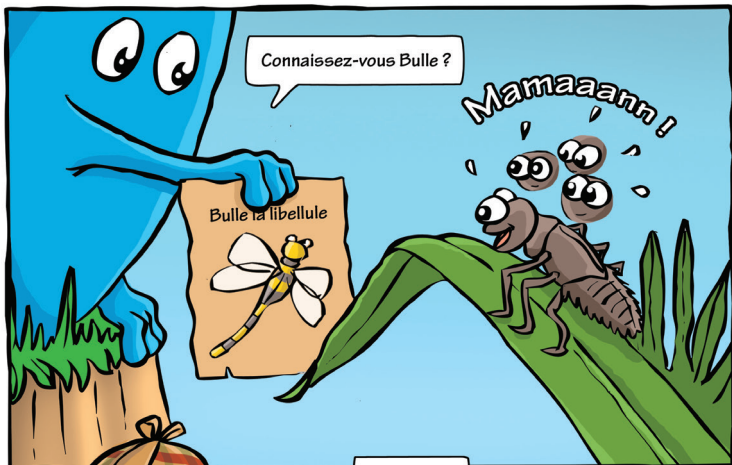
Oui, et Elvis la poursuivait !











Regardez, la voilà.

HOURRA!!

Bulle la libellule

Insecte - 6 pattes  
Carnivore

Espèce en voie de disparition  
Sa spécialité : le sur-place et  
la marche arrière.

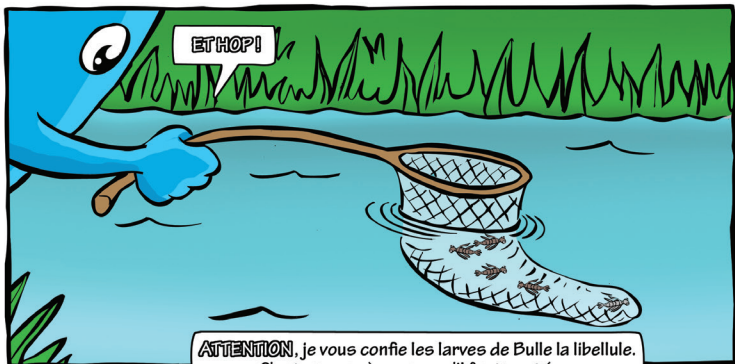


Nous reviendrons  
dans 20 jours...  
Laissons-la pondre  
tranquillement.

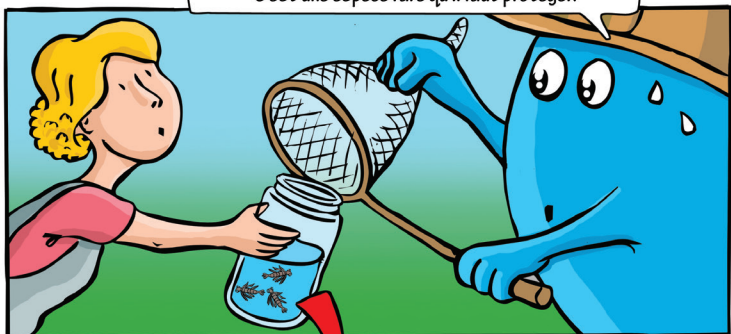
20 jours plus tard...

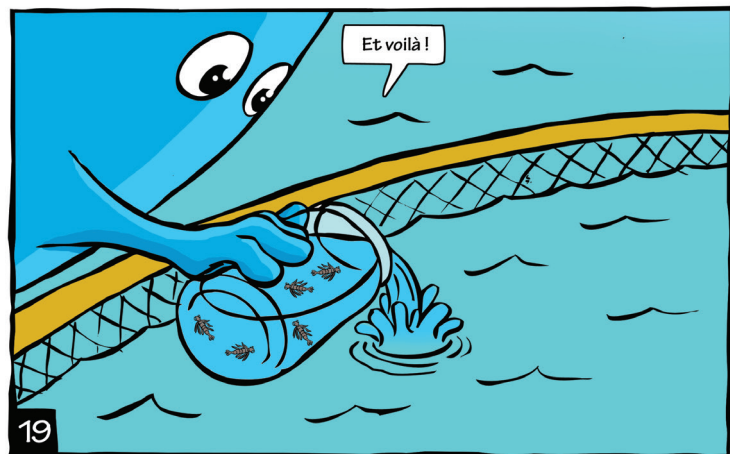
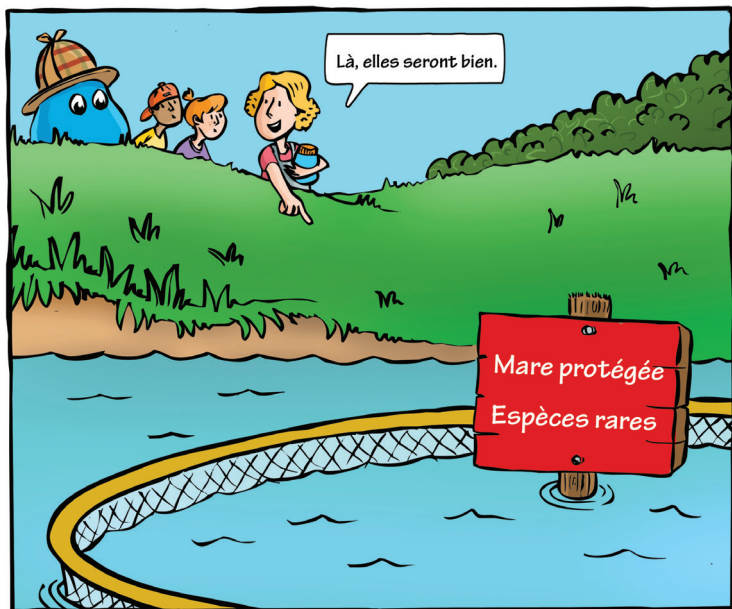
C'est le jour J!

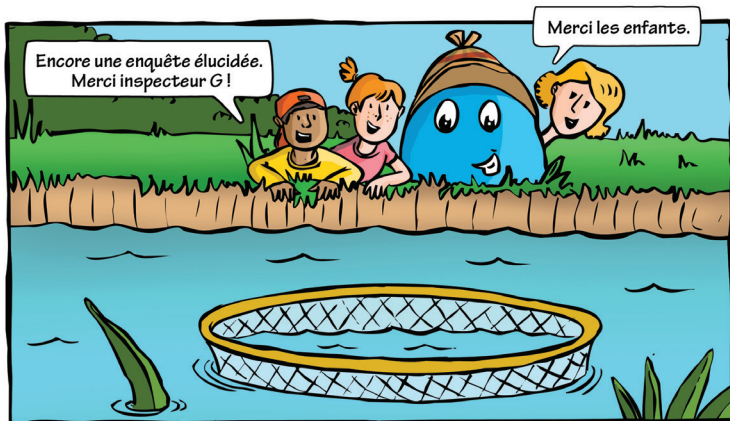




ATTENTION, je vous confie les larves de Bulle la libellule.  
C'est une espèce rare qu'il faut protéger.

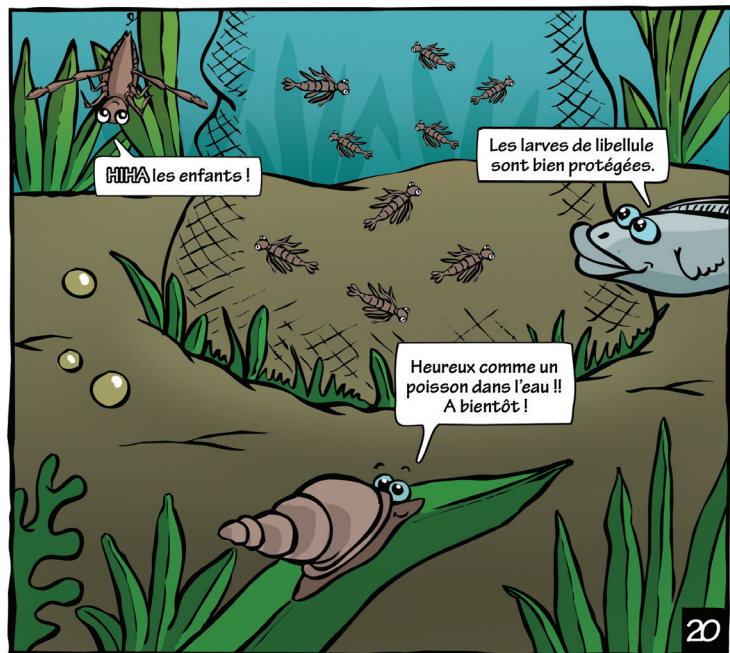






Encore une enquête élucidée.  
Merci inspecteur G !

Merci les enfants.



HAHA les enfants !

Les larves de libellule  
sont bien protégées.

Heureux comme un  
poisson dans l'eau !!  
A bientôt !

**Amphibien :** vertébré qui vit à la fois dans l'eau et sur terre.

**Biodiversité :** désigne la diversité des espèces du monde vivant (animal et végétal).

**Carnivore :** être qui se nourrit de chair et de viande.

**Chaîne alimentaire :** suite de relations alimentaires entre les êtres vivants : chaque être vivant mange celui qui le précède (exemple : la souris est mangée par le chat).

**Faune :** ensemble des espèces animales.

**Herbivore :** animal qui ne mange que des végétaux.

**Insecte :** animal qui possède 6 pattes, 2 antennes et dont le corps est divisé en 3 parties (la tête, le thorax et l'abdomen).

**Larve :** étape de la vie de certains animaux se situant entre l'éclosion de l'œuf et le passage à l'état adulte.

**Métamorphose :** transformation du corps et du mode de vie de certains animaux.

**Syndicat de l'Orge :** regroupe 37 communes pour aménager la vallée de l'Orge, améliorer la qualité de l'eau, collecter et transporter les eaux usées, prévenir les inondations, réhabiliter les réseaux d'assainissement, gérer les stations d'épuration, entretenir les espaces naturels, informer et sensibiliser les habitants.

# Quiz

## **Teste tes connaissances en répondant à ce quiz**

- 1- Pourquoi est-il si important de retrouver Bulle la libellule ?
- 2- Quelle est la différence entre une demoiselle et une libellule ?
- 3- Que mange un éphémère ?
- 4- Combien de temps un héron peut-il vivre ?
- 5- Quelle est la différence entre une poule d'eau et une foulque ?
- 6- Comment sont les pattes d'une poule d'eau et d'une foulque ?
- 7- De quelle famille fait partie le gerris ?
- 8- Comment un gerris se déplace-t-il ?
- 9- Que devient un têtard après sa métamorphose ?
- 10- Comment une libellule peut-elle voler ?

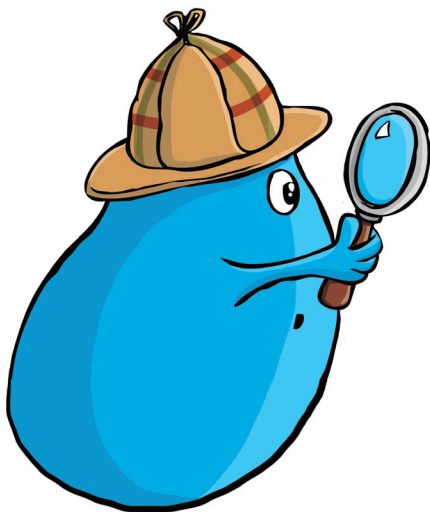


Réponses : N°1 page 2, N°2 page 4 et page 17,  
N°3 page 6, N°4 page 10, N°5 page 11, N°6 page  
11, N°7 page 13, N°8 page 13, N°9 page 15, N°10  
page 17

# Albums déjà parus







**SYNDICAT DE L'ORGE**

Service Communication et Animation  
163, route de Fleury - 91172 Viry-Châtillon  
Tél. 01 69 12 15 40 - Fax : 01 69 45 09 21  
[www.syndicatdelorge.fr](http://www.syndicatdelorge.fr)  
[www.leblogdegoutedo.fr](http://www.leblogdegoutedo.fr)