

VOYAGE AU PAYS DE L'ORGE

Gouted

dans la ville



SYNDICAT DE L'ORGE

Goutedo dans la ville



Scénario : Élodie SARREMÉJEAN

Dessin : Guillaume TRANNOY

Couleur : Clémentine TRANNOY

Coordination : Pascale SIMONIN

Réalisation : T'Menthe

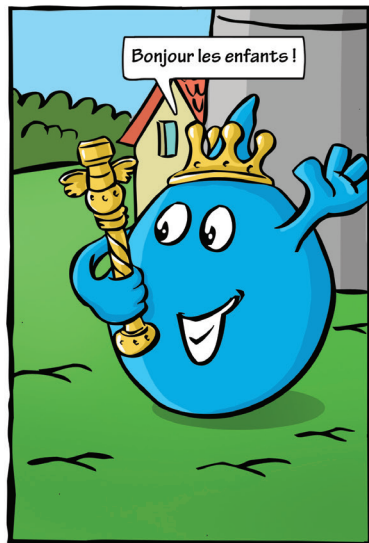
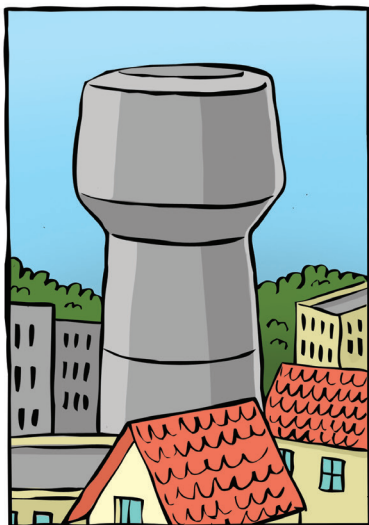
Aujourd'hui, Lilou et Noa participent à un jeu de piste avec leur classe.

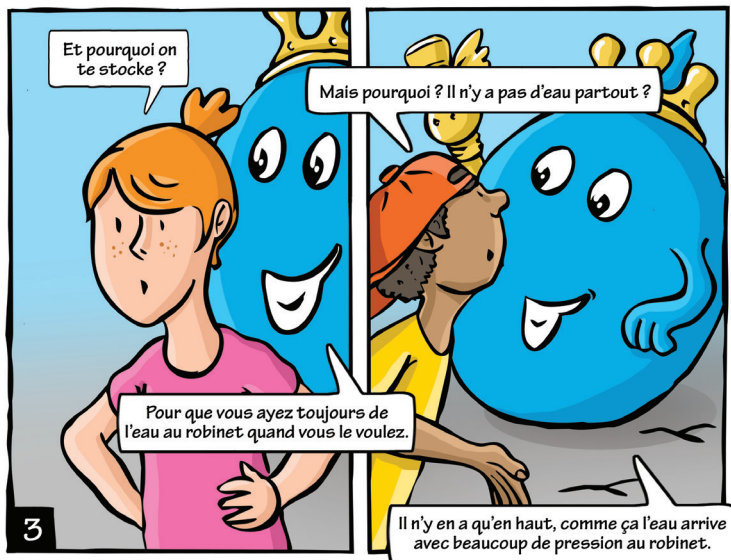
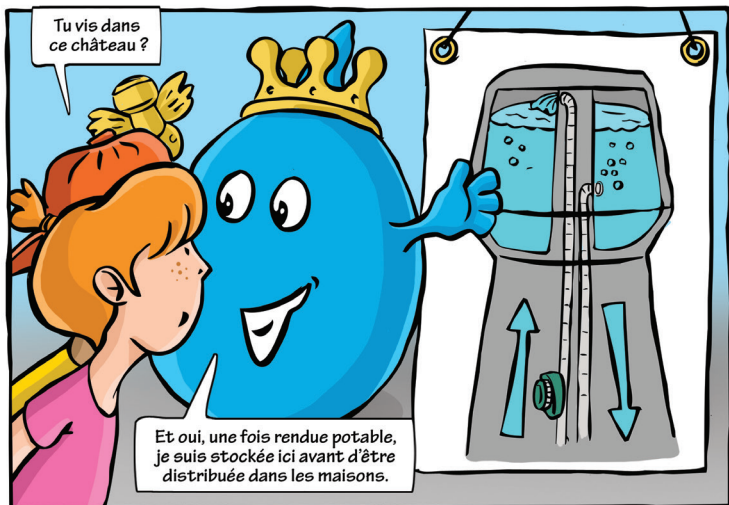
Vous allez découvrir le mystère de l'eau dans la ville en répondant à 5 énigmes.

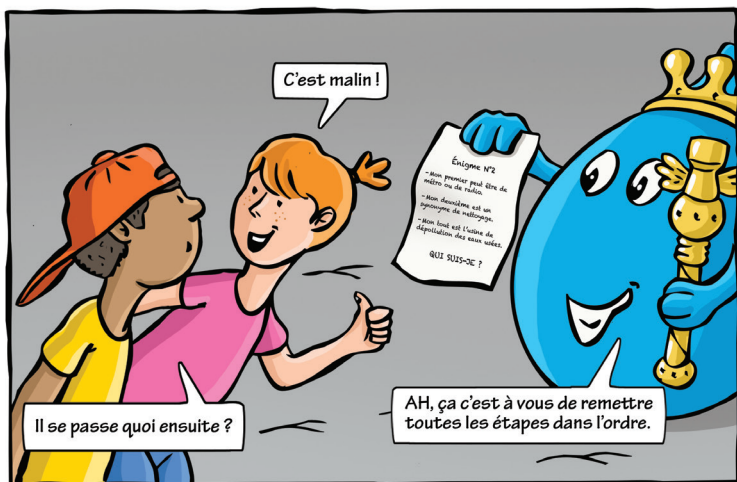


CHÂTEAU + VAGUE =
un château d'eau ?



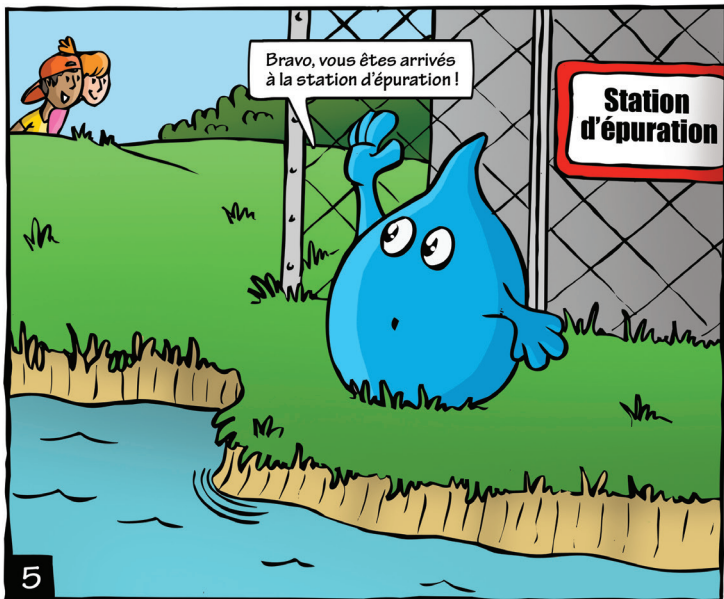


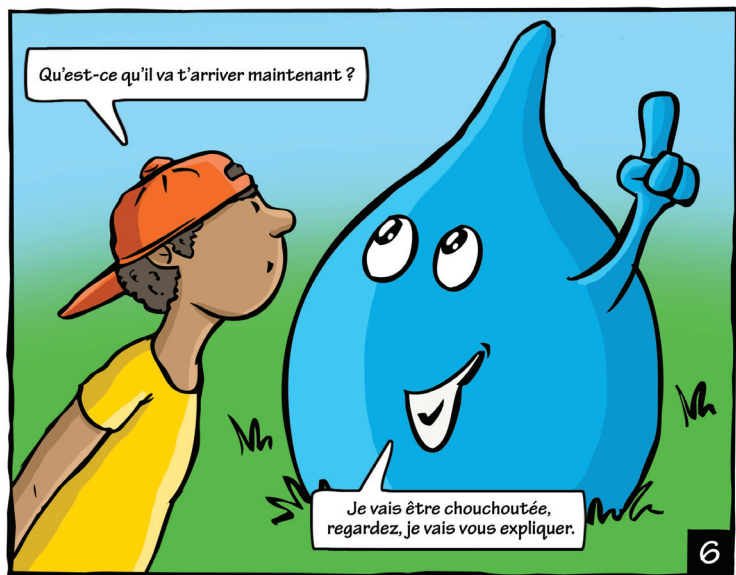
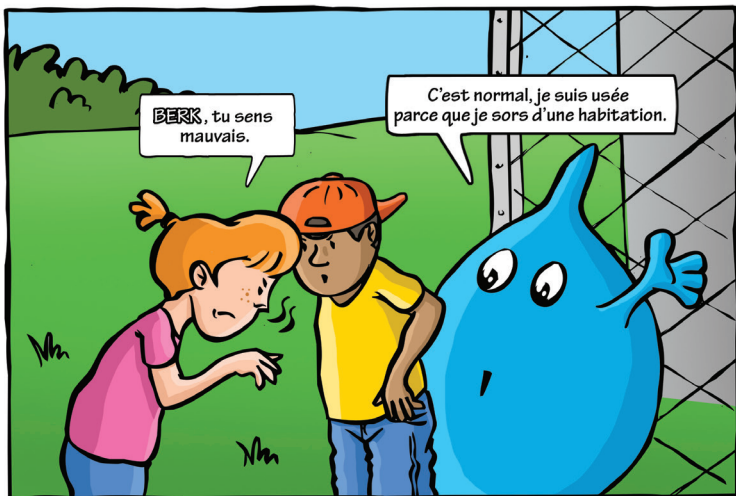


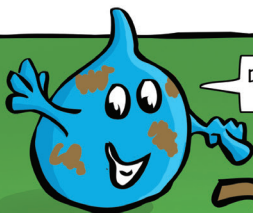


Ça ne serait pas l'usine qui est au bord de la rivière ?

OUI , ça ne sent pas très bon là-bas, allons voir !







D'abord je passe à travers des grilles pour retirer les gros déchets qui me suivent.

1-DÉGRILLAGE

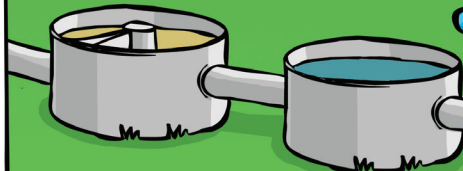


Ensuite je traverse plusieurs bassins pour être nettoyée au maximum.

**2-DÉGRAISSAGE
+DESSABLAGE**

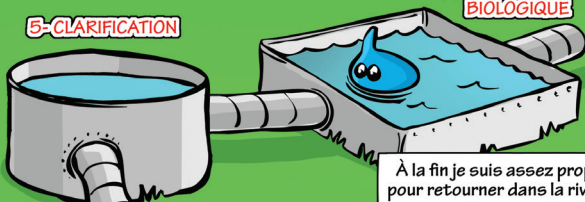


3-DÉCANTATION

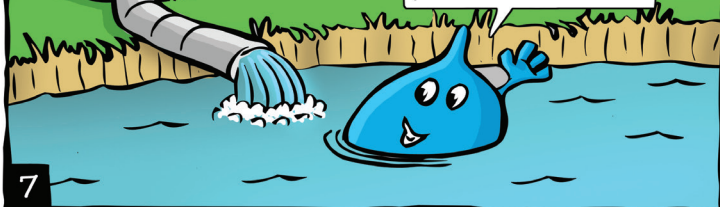


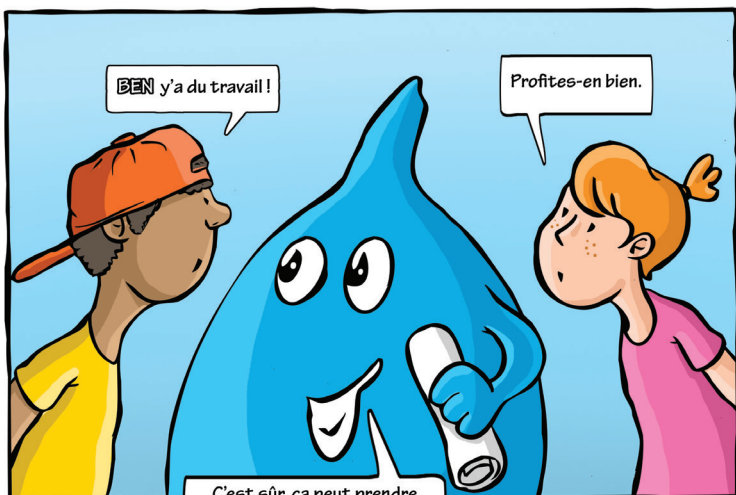
**4-TRAITEMENT
BIOLOGIQUE**

5-CLARIFICATION



À la fin je suis assez propre pour retourner dans la rivière.





C'est sûr, ça peut prendre du temps, alors ne tardez pas. Voici votre 3^{ème} énigme.



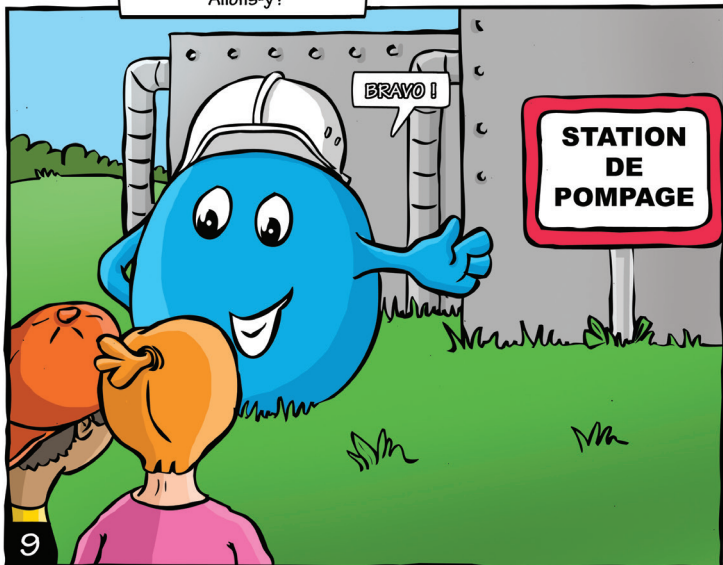
POMPE + ÂGE

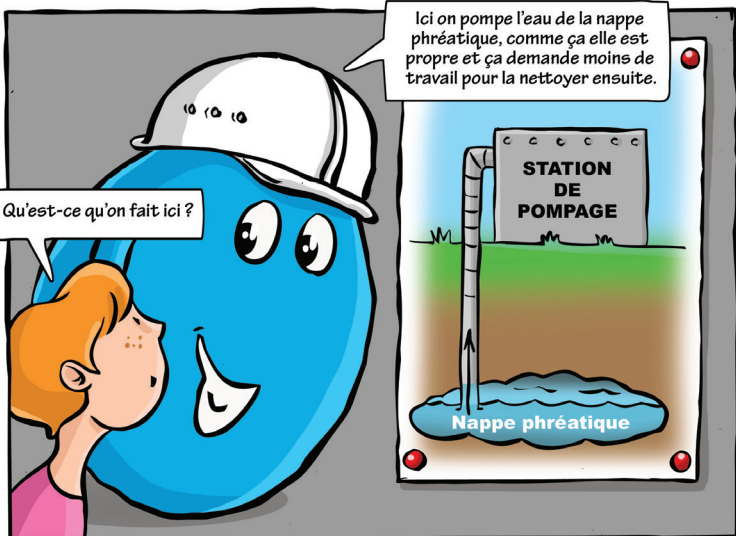


Je crois que c'est au tout
début quand on va chercher
de l'eau dans la rivière.



OUI, avant de la faire monter
dans le château d'eau.
Allons-y!



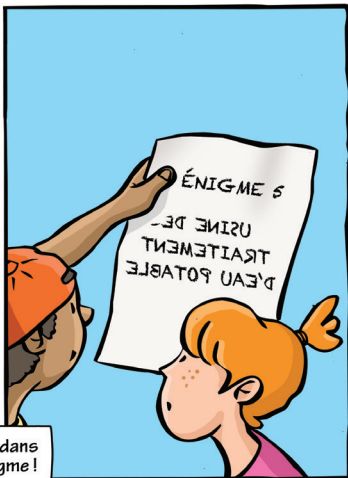








Je ne compte pas rester longtemps dans cet état. Tenez, votre prochaine énigme !



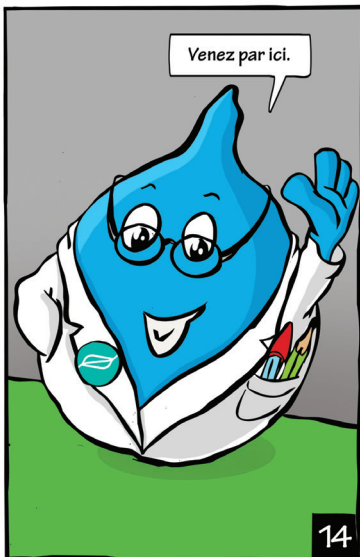
ÉNIGME 5
USINE DE
TRAITEMENT
D'EAU POTABLE

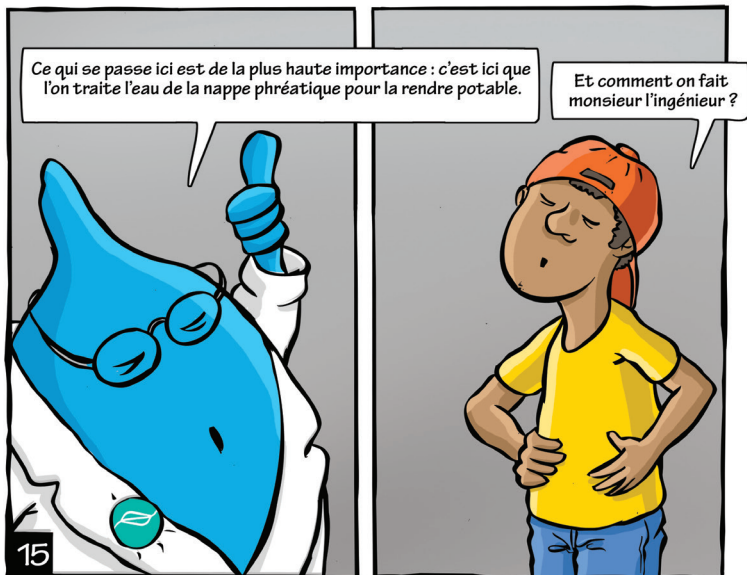
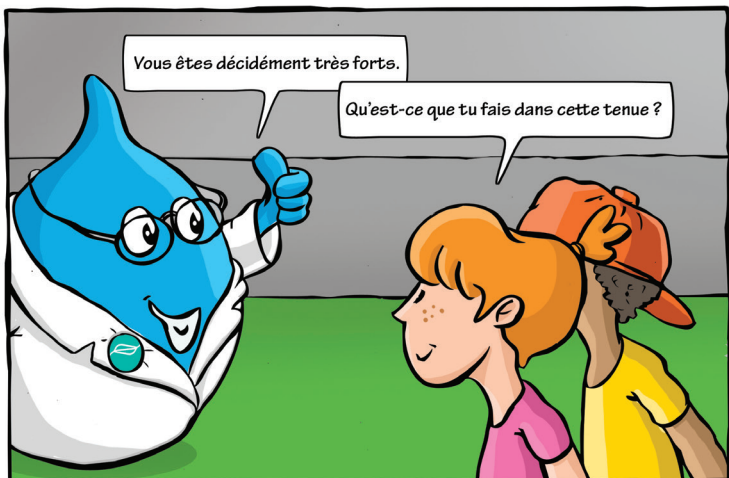


OLALA, on dirait du chinois.

Si c'était écrit à l'envers ?
Il me faut un miroir.







On la nettoie rapidement et surtout on rajoute du chlore pour tuer les microbes.

AH OUI, comme dans les piscines ?

Exactement, ensuite direction le château d'eau.

OUI, vous avez tous les éléments pour réussir la dernière épreuve. Revenez au point de départ.

On y est allés...
Est-ce qu'on a fini ?

Ce qui signifie **RDV**
dans la cour de l'école.

VITE, avec un peu de
chance on sera les premiers.

Vous avez été
sacrément rapides !



Nous avons gagné ?

Pas tout à fait, il vous reste à reconstituer le cycle de l'eau domestique.



HOP, on y va !

Amis lecteurs, à vous de jouer.
Aidez-nous à reconstituer le cycle de l'eau domestique.

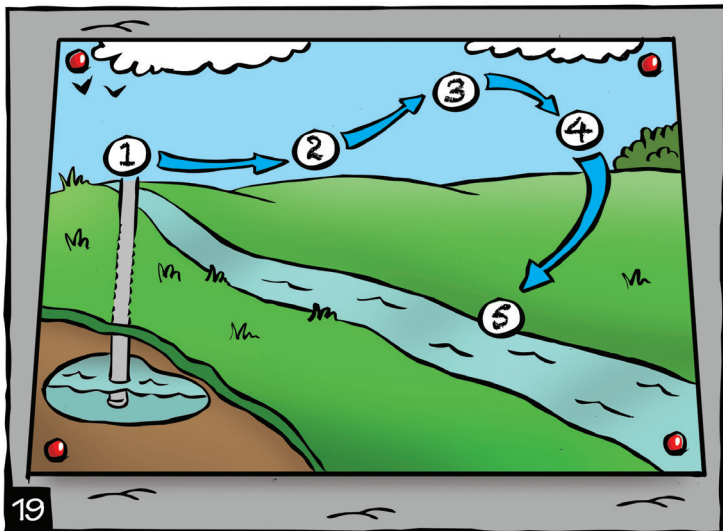


À vos stylos !

Indiquez le numéro de chaque étape :



- N°..... HABITATIONS
- N°..... STATION D'ÉPURATION
- N°..... CHÂTEAU D'EAU
- N°..... STATION DE POMPAGE
- N°..... USINE DE TRAITEMENT D'EAU POTABLE



Je crois bien Noa que nous sommes
entourés de champions ! Merci les amis !

OUI, nous avons
obtenu 20/20

BRAVO les enfants, nous vous confirmons
que vous êtes les grands gagnants du jour !

Réponses

n°1 = station de pompage, n°2 = Usine de traitement d'eau potable,
n°3 = Château d'eau, n°4 = Habitations, n°5 = Station d'épuration



LEXIQUE

Château d'eau : bâtiment servant à stocker l'eau potable.

Cours d'eau : « eau qui court », où il y a du courant (exemple : ruisseau, rivière, fleuve, torrent,...).

Cycle de l'eau domestique : trajet de l'eau dans la ville.

Eau potable : eau qui peut être bue sans danger pour la santé.

Eau usée : eau ayant été utilisée à la maison pour des usages domestiques (vaisselle, WC, douches,...).

Nappe phréatique : étendue d'eau contenue sous la terre.

Station d'épuration : usine qui nettoie les eaux usées.

Station de pompage : usine qui pompe l'eau de la nappe phréatique.

Syndicat de l'Orge : regroupe 37 communes pour améliorer la vallée de l'Orge, améliorer la qualité de l'eau, collecter et transporter les eaux usées, prévenir les inondations, réhabiliter les réseaux d'assainissement, gérer les stations d'épuration, entretenir les espaces naturels, informer et sensibiliser les habitants.

Usine de traitement d'eau potable : usine qui transforme l'eau des nappes phréatiques ou des cours d'eau en eau potable.

Quiz

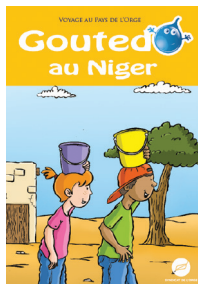
Teste tes connaissances en répondant à ce quiz

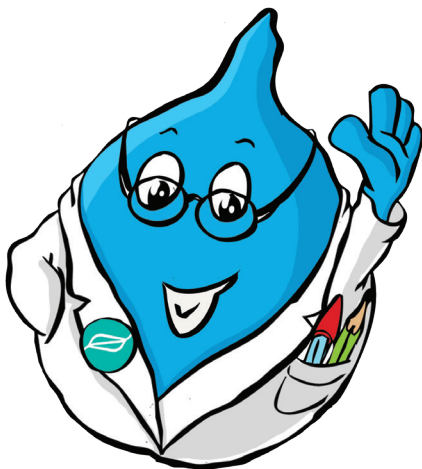
- 1- Pourquoi stocke-t-on de l'eau dans un château d'eau ?
- 2- Dans un château d'eau, où se trouve l'eau ?
- 3- Comment est l'eau quand elle arrive dans une station d'épuration ?
- 4- Cite les 5 étapes d'une station d'épuration.
- 5- Comment est l'eau quand elle sort d'une station d'épuration ?
- 6- Où rejette-t-on l'eau qui sort d'une station d'épuration ?
- 7- Dans une station de pompage, où pompe-t-on l'eau ?
- 8- Comment est l'eau qui arrive dans nos maisons ?
- 9- Chez nous, que peut-on faire avec de l'eau ?
- 10- Dans une usine de traitement d'eau potable, qu'utilise-t-on pour rendre l'eau potable ?



Réponses : 1-page 3, 2-p page 3, 3-p page 6, 4-p page 7,
5-p page 7, 6-p page 7, 7-p page 10, 8-p page 12, 9-p
page 12, 10-p page 16.

Albums déjà parus





SYNDICAT DE L'ORGE

Service Communication et Animation
163, route de Fleury - 91172 Viry-Châtillon
Tél. 01 69 12 15 40 - Fax : 01 69 45 09 21
www.syndicatdelorge.fr
www.leblogdegoutedo.fr