

VOYAGE AU PAYS DE L'ORGE

Gouttedans la vallée



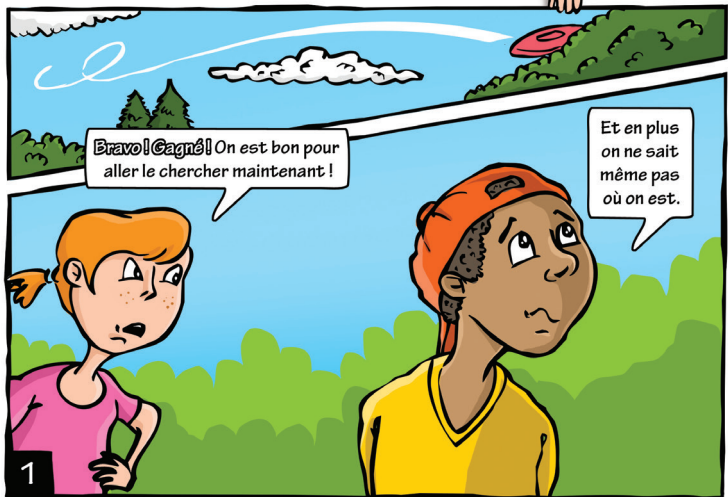
SYNDICAT DE L'ORGE

Goutedo dans la vallée



Scénario : Élodie SARREMÉJEAN
Dessin : Guillaume TRANNOY
Coordination : Pascale SIMONIN
Réalisation : T'Menthe

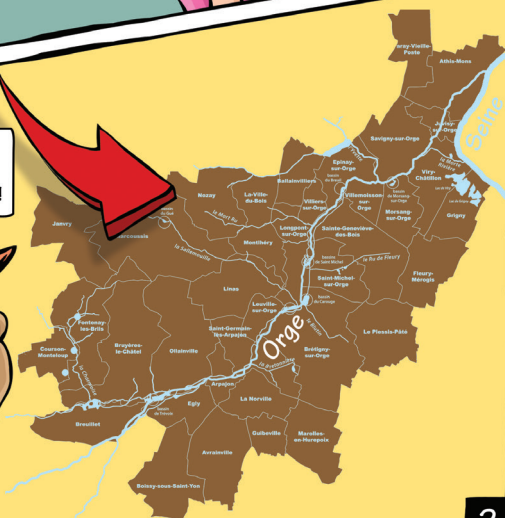
Par une belle journée ensoleillée, Lilou & Noa s'amuse^{nt} comme des fous.



Ah ben regarde,
y'a une carte là-bas !

Vous êtes
ici X
Essonne

Et dire que notre
frisbee se trouve
quelque part par là !



Mais non ! L'Orge est une rivière de 53 km qui traverse toute la vallée.

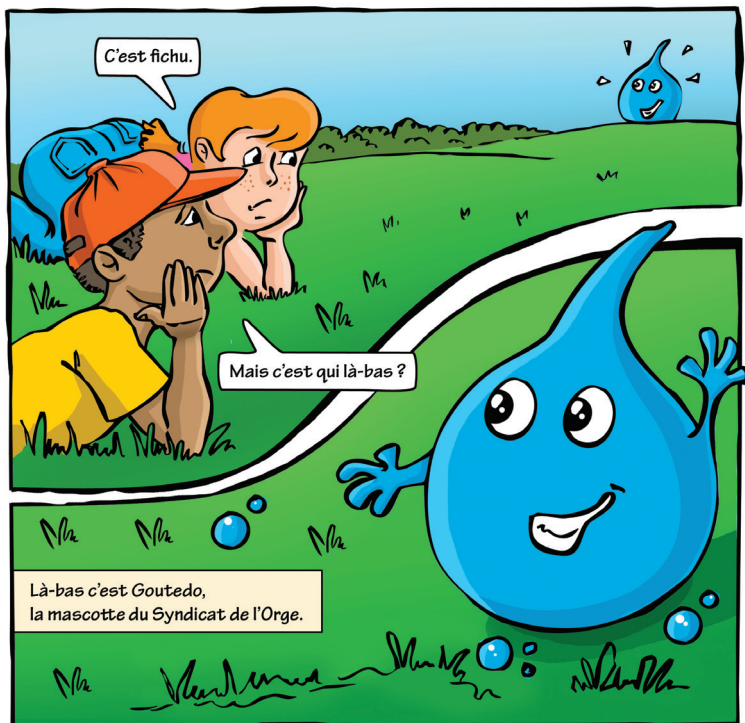
Oh là là, comment on va faire pour retrouver notre frisbee ?

Quand tout à coup...

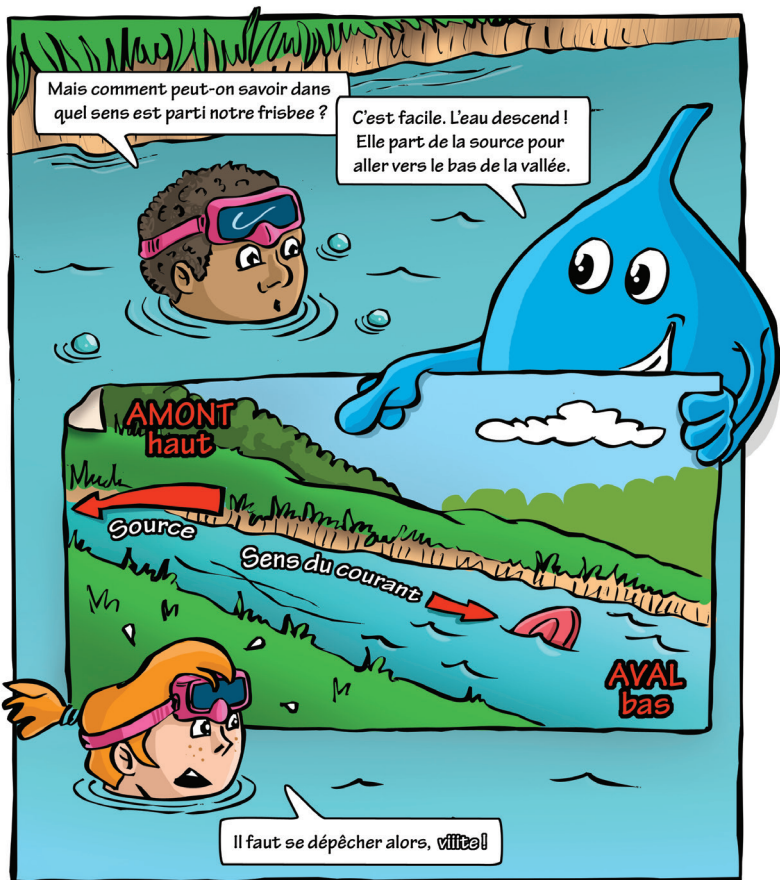
Quah la chance, il est là !

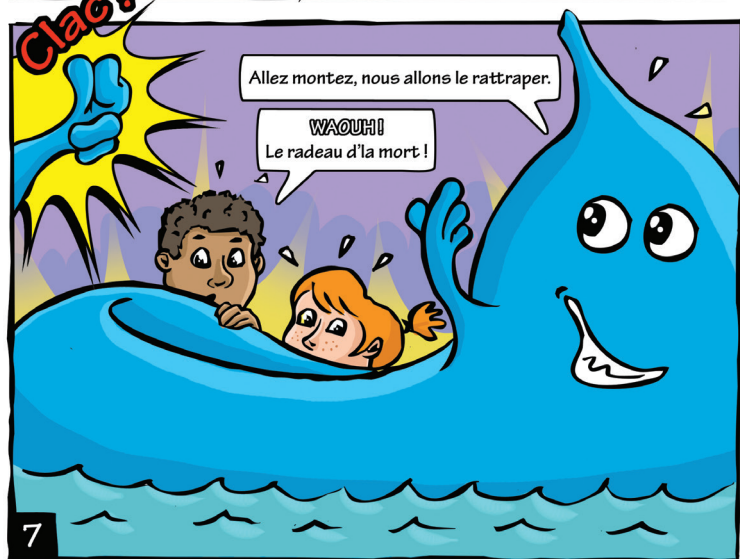
Oui mais dans l'eau.

Et avec le courant,
c'est pas gagné !









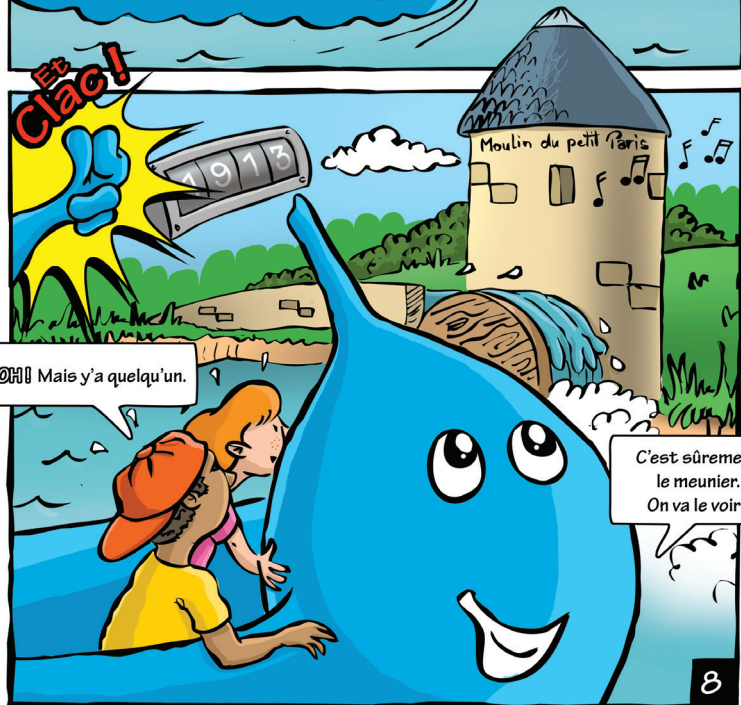


C'est quoi cette ruine ?

Quelle curieuse !

Pour le savoir,
ça vous dirait, de
remonter le temps ?

Il va nous faire
le coup du
clac!

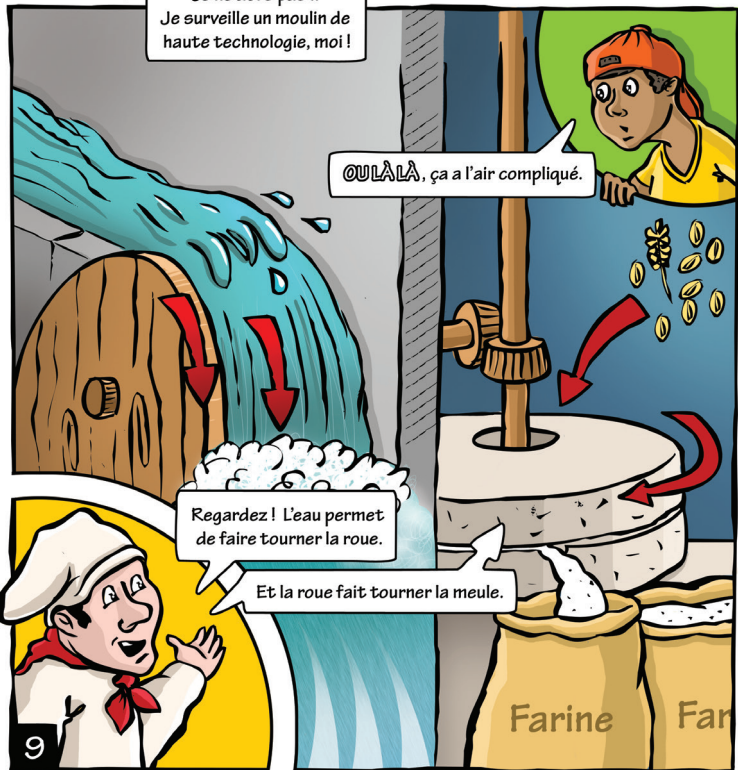


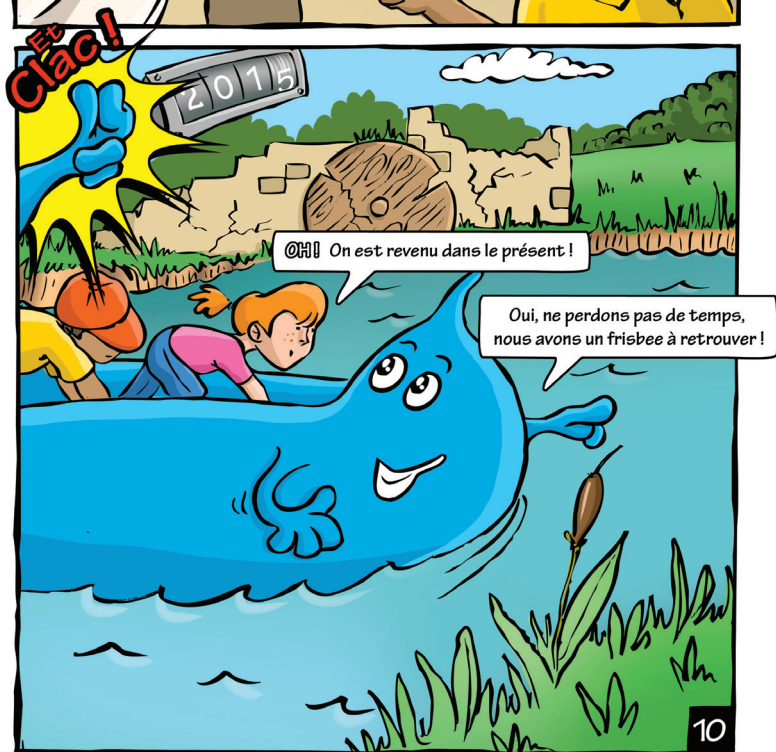
OH! Mais y'a quelqu'un.

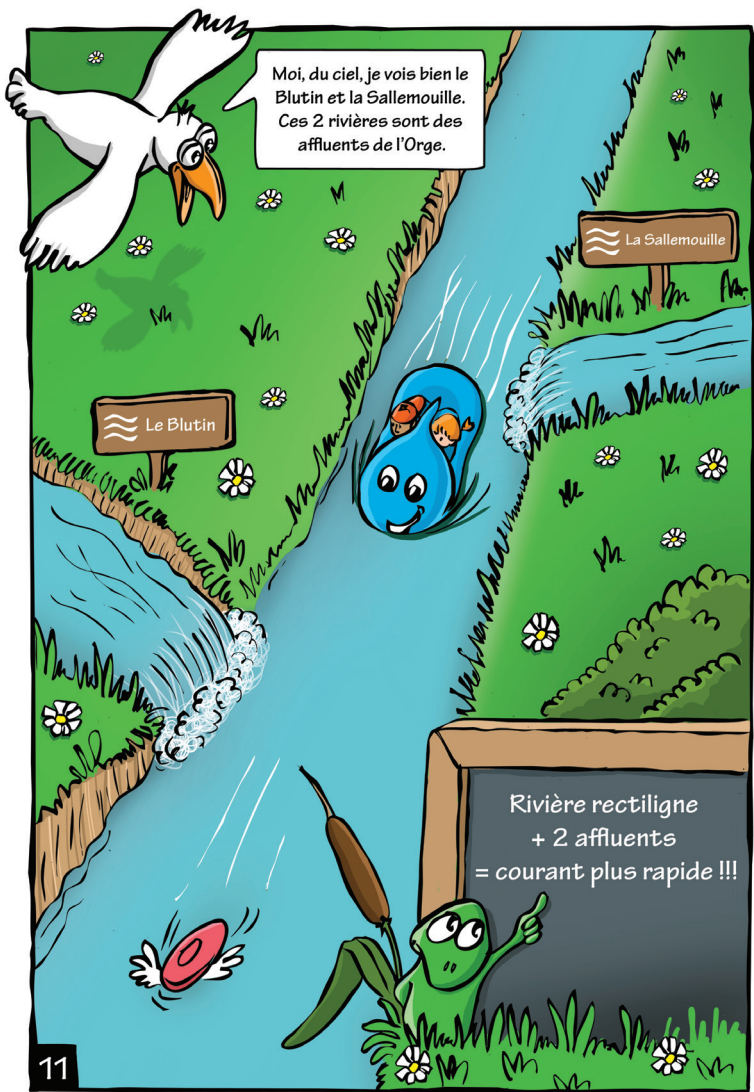
C'est sûrement
le meunier.
On va le voir ?



Je ne dors pas !!
Je surveille un moulin de
haute technologie, moi !





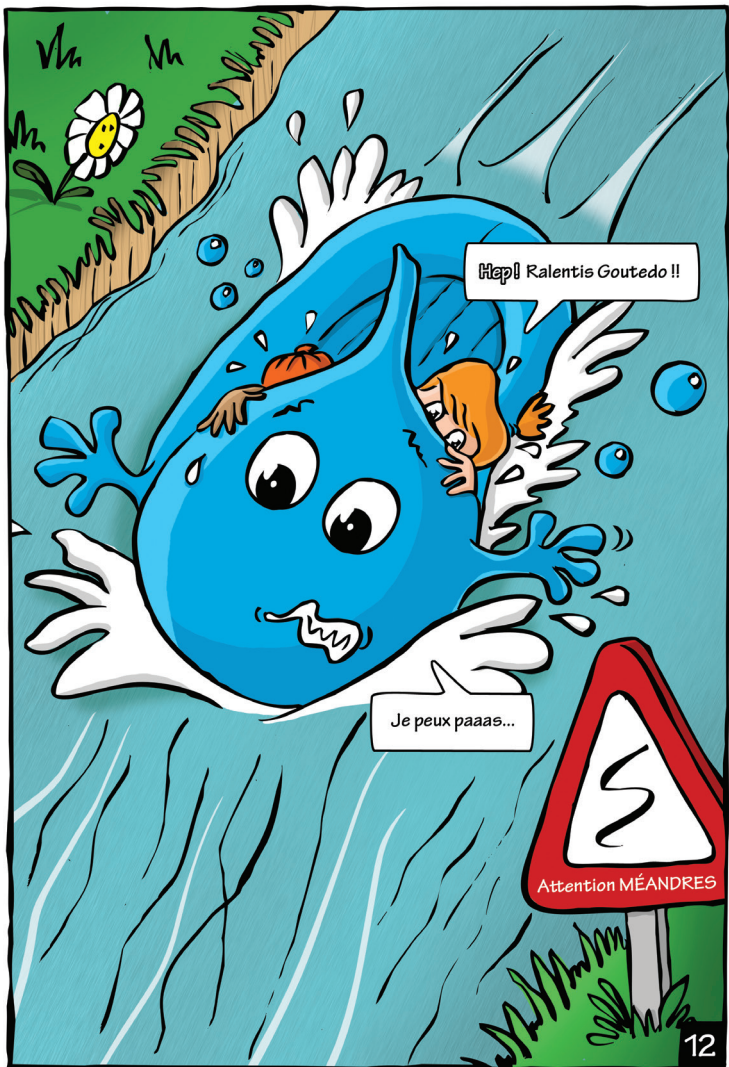


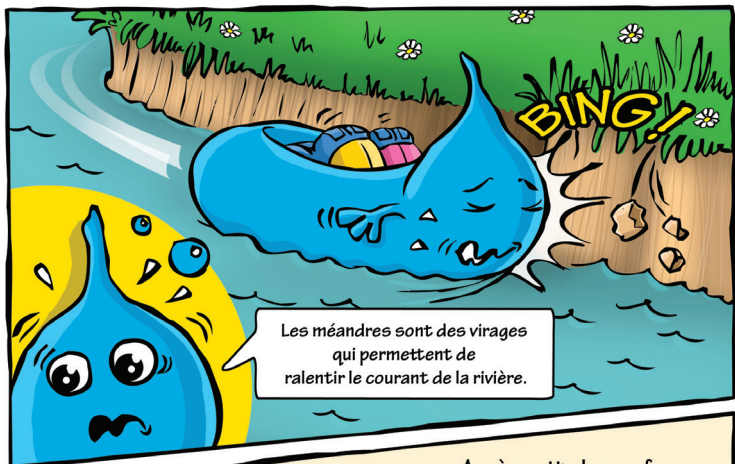
Moi, du ciel, je vois bien le
Blutin et la Sallemouille.
Ces 2 rivières sont des
affluents de l'Orge.

Le Blutin

La Sallemouille

Rivière rectiligne
+ 2 affluents
= courant plus rapide !!!



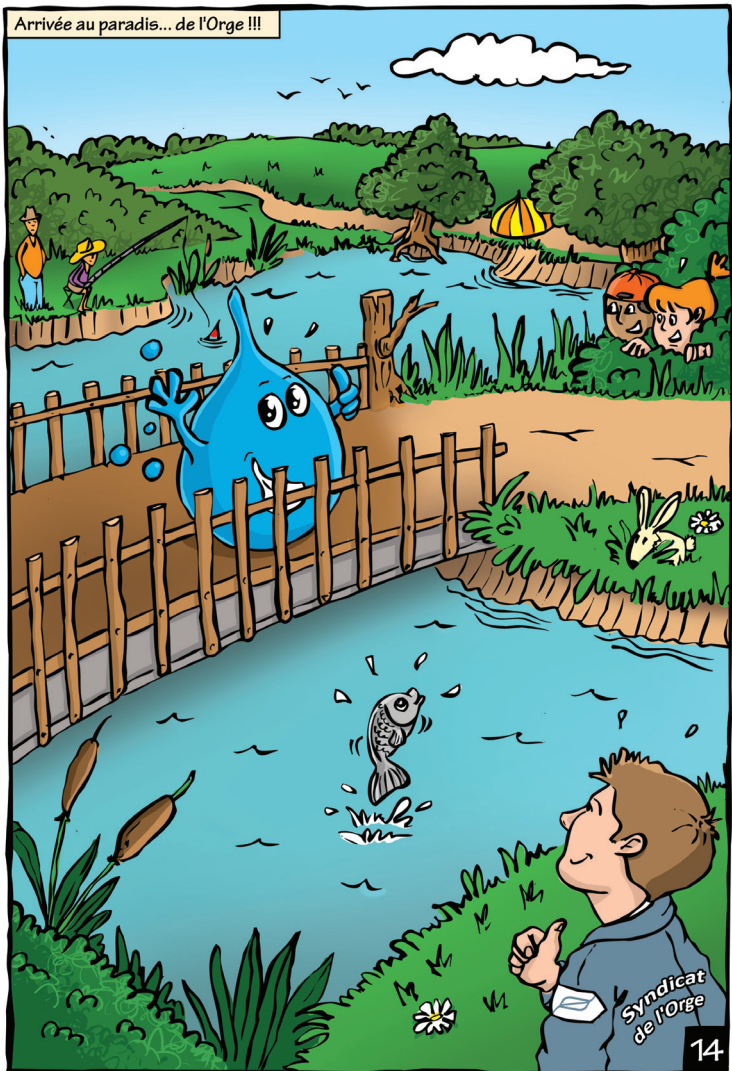


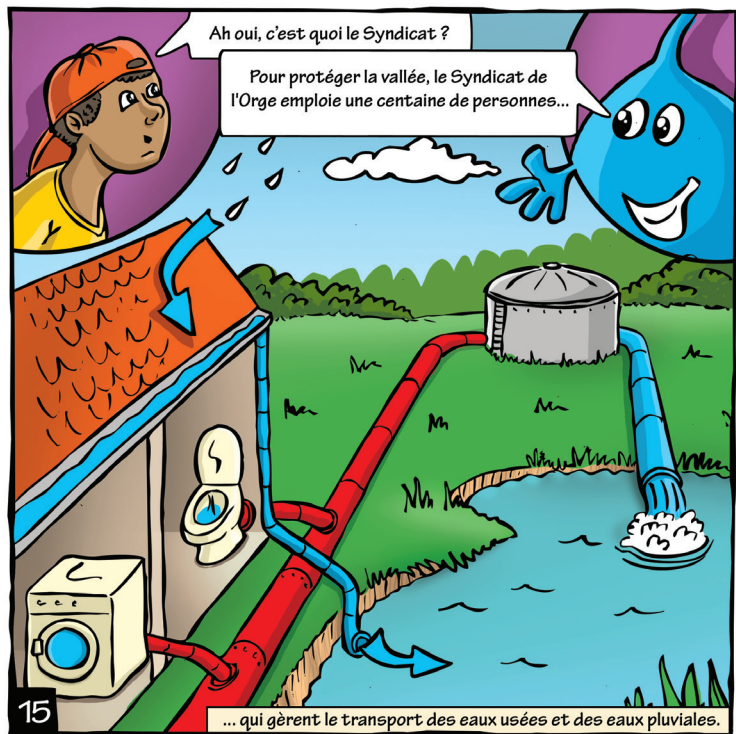
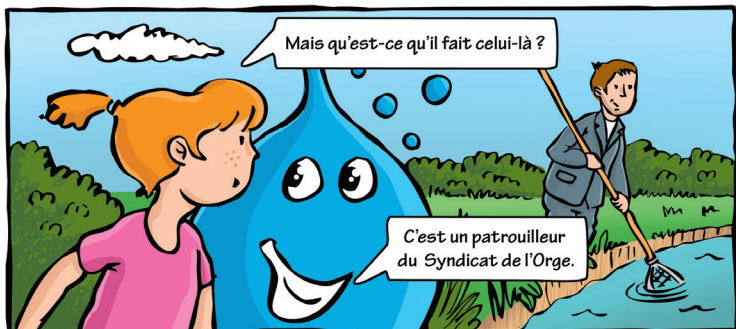
Les méandres sont des virages
qui permettent de
ralentir le courant de la rivière.

Après cette bonne frayeur,
nos amis ont la chance de traverser un endroit très calme :
le paradis de l'Orge. Un repos bien mérité !



Arrivée au paradis... de l'Orge !!!





... qui travaillent sur la qualité de l'eau.



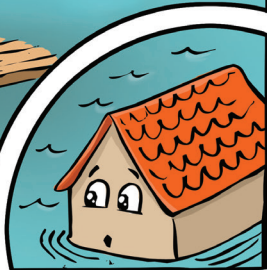
... qui entretiennent
et nettoient la vallée.



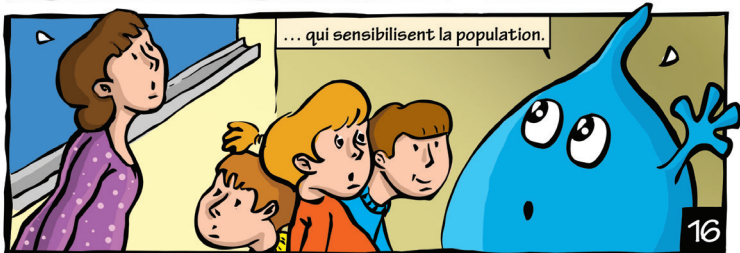
... qui préviennent les risques d'inondation.

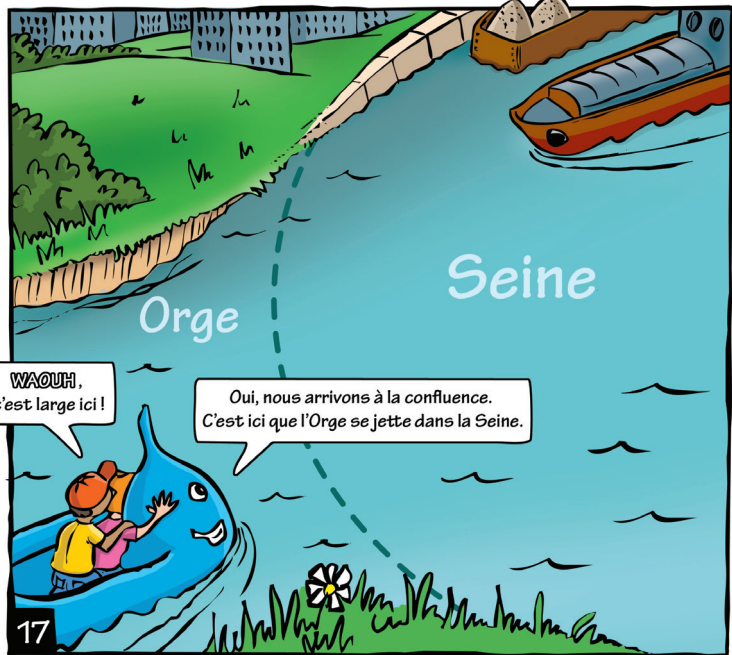


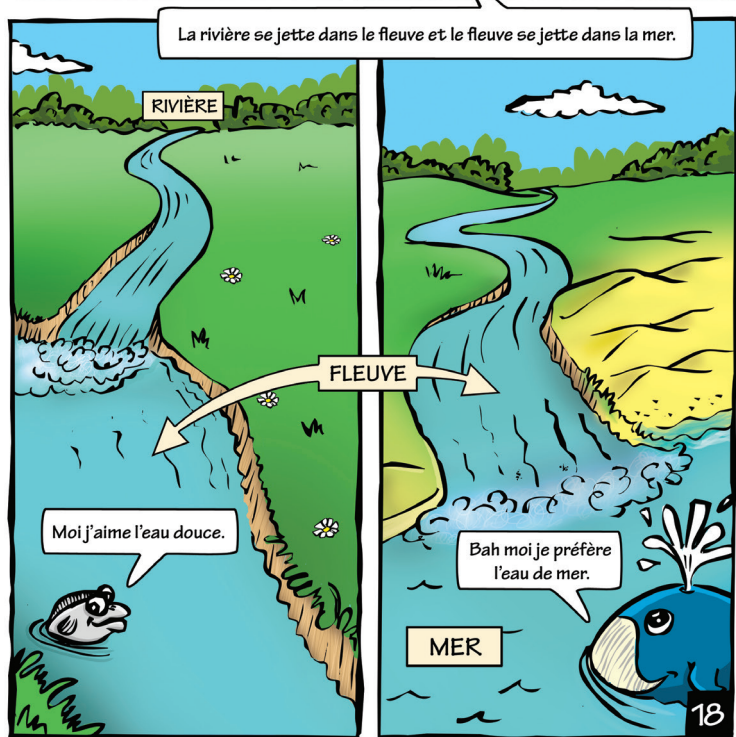
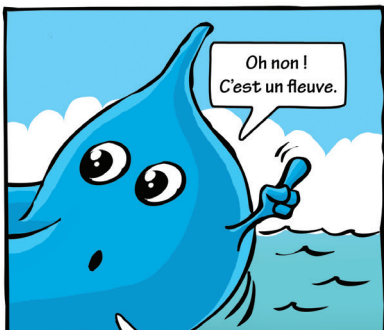
... qui aménagent la vallée.

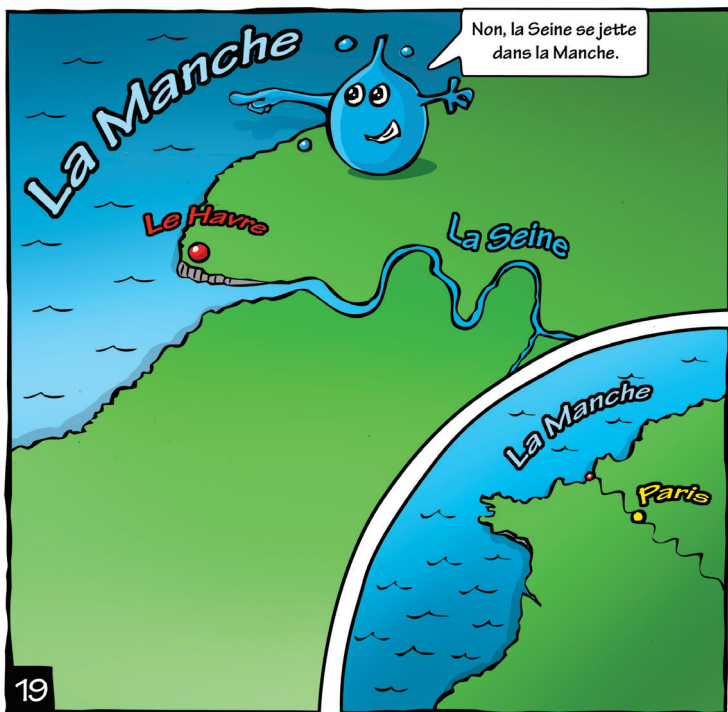
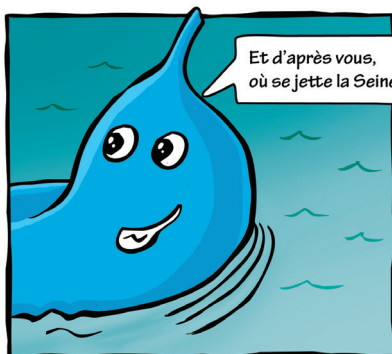


... qui sensibilisent la population.





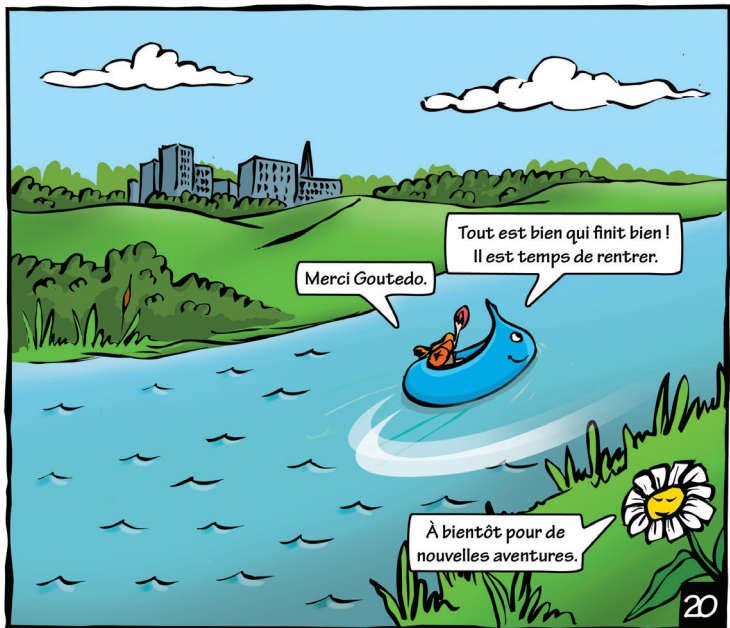




Et ben, c'était vraiment une super journée.
Mais pour le frisbee, c'est perdu !!!

Mais non regarde !

Yihaaaah



Merci Goutedo.

Tout est bien qui finit bien !
Il est temps de rentrer.

À bientôt pour de
nouvelles aventures.



LEXIQUE

Affluent : cours d'eau qui se jette dans un autre cours d'eau (exemple : l'Orge est un affluent de la Seine).

Amont : zone située au début d'un cours d'eau, près de la source.

Aval : zone située à la fin d'un cours d'eau.

Berge : bord d'un cours d'eau ou d'un bassin.

Confluence : point de rencontre de deux cours d'eau.

Cours d'eau : « eau qui court », où il y a du courant (exemple : ruisseau, rivière, fleuve, torrent,...).

Eau usée : eau ayant été utilisée à la maison pour des usages domestiques (vaisselle, WC, douches,...).

Méandre : sinuosité d'un cours d'eau qui permet de ralentir la vitesse du courant.

Sens du courant : mouvement de l'eau dû à une pente.

Source d'une rivière : endroit où l'eau sort de terre (exemple : la source de l'Orge se situe dans les Yvelines).

Syndicat de l'Orge : regroupe 37 communes pour aménager la vallée de l'Orge, améliorer la qualité de l'eau, collecter et transporter les eaux usées, prévenir les inondations, réhabiliter les réseaux d'assainissement, gérer les stations d'épuration, entretenir les espaces naturels, informer et sensibiliser les habitants.

Vallée : ensemble des villes qui se situent autour d'une même rivière.

Quiz

Teste tes connaissances en répondant à ce quiz

- 1- Cite des villes qui appartiennent à la vallée de l'Orge.
- 2- Pourquoi y'a-t-il du courant dans un cours d'eau ?
- 3- En quoi se transforme Goutedo pour aider Noa et Lilou ?
- 4- Autrefois, à quoi servaient les moulins situés le long de l'Orge ?
- 5- Cite 2 affluents de l'Orge.
- 6- A quoi servent les méandres ?
- 7- A quoi sert le Syndicat de l'Orge ?
- 8- Dans quelle ville l'Orge se jette-t-elle dans la Seine ?
- 9- Quelle est la différence entre une rivière et un fleuve ?
- 10- Dans quelle mer se jette la Seine ?



Réponses : N°1 page 3, N°2 page 5, N°3 page 7,
N°4 page 9, N°5 page 11, N°6 page 13, N°7 page
15-16, N°8 page 17, N°9 page 18, N°10 page 19

Albums déjà parus





SYNDICAT DE L'ORGE

Service Communication et Animation
163, route de Fleury - 91172 Viry-Châtillon
Tél. 01 69 12 15 40 - Fax : 01 69 45 09 21
www.syndicatdelorge.fr
www.leblogdegoutedo.fr