

POLLUTION

21/11/2025 – Athis-Mons au niveau de la confluence avec la Seine

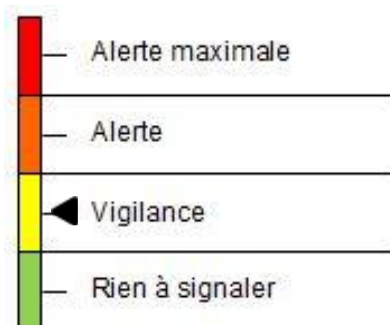
SITUATION ACTUELLE

Le 20/11/2025, une centaine de poissons morts ont été signalés à Athis-Mons sur l'Orge au niveau de la confluence avec la Seine.

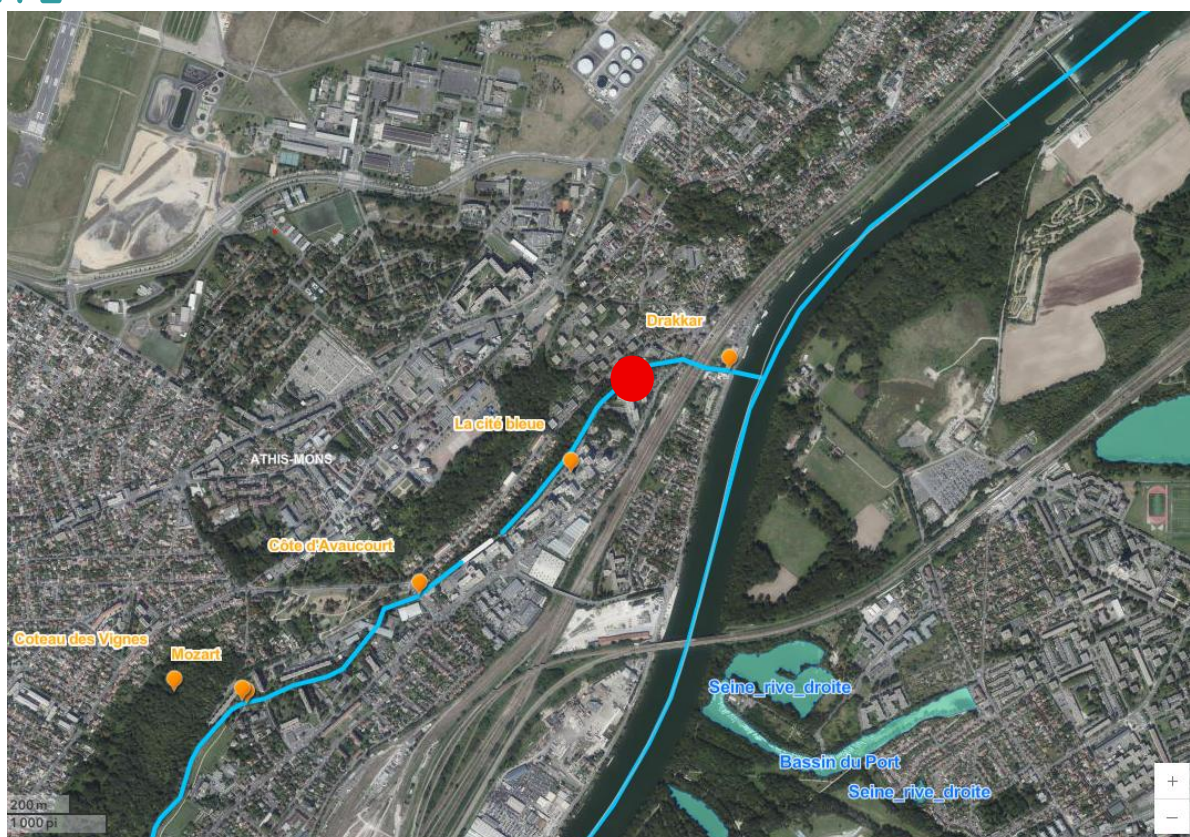
Le 21/11/2025 matin, les taux d'oxygène dans l'Orge sont revenus à la normale, plus aucune mortalité piscicole observée ce matin.

Des mesures des taux d'oxygène vont se poursuivre dans la journée. Une surveillance des débits du cours d'eau est également effectuée.

Le niveau d'alerte de l'évènement passe en **vigilance**.



CARTE



RECAPITULATIF DES FAITS

- Signalement le 20/11 par un riverain de mortalité piscicole,
- Les services du Syndicat de l'Orge se sont rendus sur place le 20/11 pour ramasser les poissons morts,
- Une manipulation des ouvrages est en cours pour envoyer plus de débits dans l'Orge et améliorer l'oxygénation du milieu.
- Un ajustement de la répartition des débits entre l'Orge et la Morte Rivière est en cours.
- Une côte d'alerte de niveau bas dans l'Orge va être mise en place.
- Les taux d'oxygène vont continuer à être mesurés.