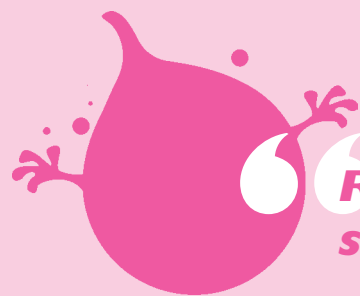


# Le fonctionnement d'une station d'épuration



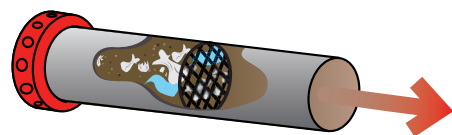
Replace les mots suivants au bon endroit

clarification / rivière / dégrillage / bactéries / grilles / sables / décantation / usée /

coulent / oxygène / nettoyer / jette / biologique / dégraissage / boues

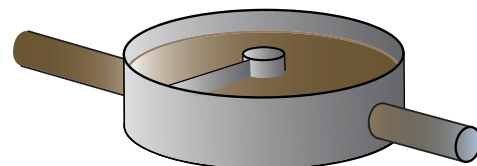
## 1<sup>ÈRE</sup> ÉTAPE

Le \_\_\_\_\_  
A l'arrivée dans la station d'épuration, l'eau \_\_\_\_\_ traverse plusieurs \_\_\_\_\_. Les gros déchets sont retenus et jetés dans un bac à déchets.



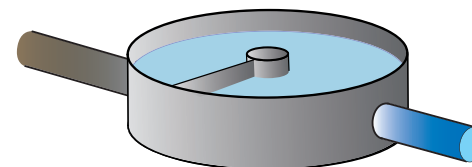
## 2<sup>ÈME</sup> ÉTAPE

Le \_\_\_\_\_ et le dessablage  
L'eau, encore très sale, entre dans un premier bassin. Les graisses remontent à la surface grâce à des bulles d'air et les sables tombent au fond. Graisses et \_\_\_\_\_ sont ensuite récupérés par des racleurs et évacués.



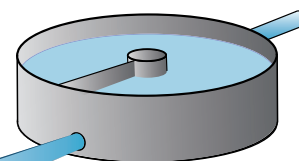
## 3<sup>ÈME</sup> ÉTAPE

La \_\_\_\_\_  
Le traitement se poursuit dans un autre bassin. L'eau contient encore beaucoup de matières en suspension (MES). Grâce à un produit chimique, les MES se collent les unes aux autres, deviennent plus lourdes et \_\_\_\_\_ au fond du bassin. Un racleur les récupère.



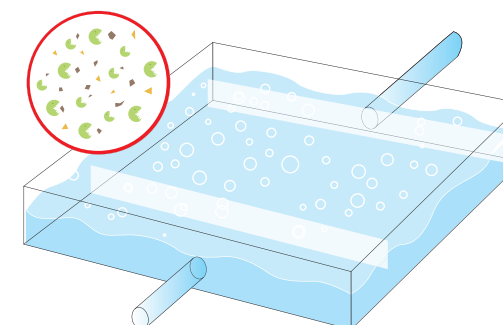
## 5<sup>ÈME</sup> ÉTAPE

La \_\_\_\_\_  
Les bactéries ont pris du poids. Elles se déposent au fond de ce dernier bassin et sont évacuées par un racleur. Elles constituent des \_\_\_\_\_ qui peuvent être utilisées en agriculture comme engrais.



## 4<sup>ÈME</sup> ÉTAPE

Le traitement \_\_\_\_\_  
L'eau est maintenant plus claire mais cela ne suffit pas ! Il reste encore des déchets microscopiques. On envoie des \_\_\_\_\_ pour les manger. Ces petits êtres vivants ont aussi besoin de respirer, c'est pourquoi, dans ce bassin, l'eau est remuée afin de leur fournir de l'\_\_\_\_\_.



## Pour terminer...

Voilà le plus dur est fait ! Il ne reste plus qu'à rejeter l'eau épurée dans la \_\_\_\_\_. Malheureusement, la station d'épuration n'a pas réussi à \_\_\_\_\_ complètement l'eau. Il est donc très important de faire attention à ce que l'on \_\_\_\_\_ dans nos éviers, douche ou baignoire.

